

บริการที่คนพิการจะได้รับ

บริการทางการแพทย์

สิทธิประโยชน์เฉพาะสำหรับคนพิการ ได้แก่ สิทธิได้รับการฟื้นฟูสมรรถภาพทั้งในและนอกหน่วยบริการโดยไม่เสียค่าใช้จ่าย ได้แก่ กายภาพบำบัด กิจกรรมบำบัด การประเมิน / แกะไขการพูด จิตบำบัด การฟื้นฟูการได้ยิน การฟื้นฟูการมองเห็น การรับกาย อุปกรณ์เครื่องช่วยตามประเภทความพิการ และการพัฒนาศักยภาพในรูปแบบอื่น ๆ เป็นต้น

บริการทางการศึกษา

สิทธิได้รับการศึกษาโดยไม่เสียค่าใช้จ่ายตั้งแต่แรกเกิดหรือพบความพิการจนตลอดชีพ พร้อมทั้งการได้รับเทคโนโลยีสิ่งอำนวยความสะดวก สื่อ บริการ และความช่วยเหลืออื่นโดยทางการศึกษา เป็นต้น

บริการทางอาชีพ

กำหนดให้คนพิการ มีสิทธิเข้าถึง และใช้ประโยชน์ได้ในเรื่องของการฟื้นฟูสมรรถภาพด้านอาชีพ การให้บริการที่มีมาตรฐาน การคุ้มครองแรงงาน มาตรการเพื่อการมีงานทำ ตลอดจนจนได้รับการส่งเสริมการประกอบอาชีพอิสระ เป็นต้น

บริการทางสังคม

กำหนดให้คนพิการมีสิทธิเข้าถึงและใช้ประโยชน์จากสวัสดิการ สิ่งอำนวยความสะดวก อื่นเป็นสาธารณะและความช่วยเหลือที่เหมาะสม จากรัฐ เช่น สิทธิที่จะได้รับบริการล่ามภาษามือ สิทธิที่จะได้รับเงินสวัสดิการเบี้ยความพิการ สิทธิที่จะได้รับการจัดให้มีผู้ช่วยเหลือคนพิการ สิทธิที่จะได้รับความช่วยเหลือเนื่องจากเป็นคนพิการที่ไม่มีผู้ดูแล เป็นต้น

กรณีมีปัญหาหรือข้อสงสัย

สามารถติดต่อได้ที่

กองสวัสดิการสังคม

เทศบาลเมืองดอนสัก

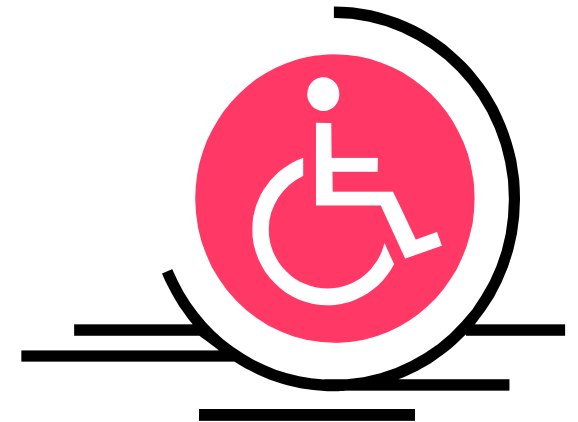
เบอร์โทรศัพท์ ๐๗๗-๓๓๑๔๗/๑

ตอ ๑๑๓ , ๑๑๔

การจดทะเบียนคนพิการ

และ

การบริการที่ได้รับ



กองสวัสดิการสังคม

เทศบาลเมืองดอนสัก

การจดทะเบียนคนพิการ

คนพิการที่ประสงค์จะยื่น คำขอมิบัตรประจำตัวคนพิการ สามารถยื่นได้ที่สำนักงานพัฒนาสังคมและความมั่นคงของมนุษย์จังหวัด สุราษฎร์ธานี หรือยื่นผ่านกองสวัสดิการสังคม เทศบาลเมืองดอนสัก ได้ดังนี้

ยื่นคำขอมิบัตรด้วยตนเอง

➤ เอกสารที่ต้องใช้

- ใบรับรองความพิการ รับรองโดยแพทย์ วิชาชีพ เวชกรรมของสถานพยาบาลของรัฐหรือสถานพยาบาลเอกชนที่เลขาธิการประกาศกำหนด เว้นแต่กรณีสภาพความพิการที่สามารถเห็นได้โดยประจักษ์ไม่ต้องมีใบรับรองความพิการก็ได้ ทั้งนี้ตามแบบรายงานที่เลขาธิการประกาศกำหนด
- สำเนาบัตรประจำตัวประชาชน ในกรณีเป็นผู้เยาว์ใช้สำเนาสูติบัตร
- สำเนาทะเบียนบ้านของคนพิการ
- รูปถ่ายขนาด ๑ นิ้ว จำนวน ๒ รูป (ถ่ายมาแล้วไม่เกิน ๖ เดือน)

กรณียื่นคำขอแทนคนพิการ

ให้ดำเนินการได้ในกรณี ดังต่อไปนี้

๑. กรณีคนพิการเป็นผู้เยาว์ คนเสมือนไร้ความสามารถหรือคนไร้ความสามารถ
๒. กรณีที่คนพิการมีสภาพความพิการถึงขั้นไม่สามารถยื่นคำขอด้วยตนเองได้
๓. ให้ผู้ปกครอง ผู้พิทักษ์ ผู้อนุบาล หรือผู้ดูแลคนพิการ แล้วแต่กรณี จะยื่นคำขอแทนก็ได้

➤ เอกสารที่ต้องใช้

- ใบรับรองความพิการ รับรองโดยแพทย์ วิชาชีพ เวชกรรมของสถานพยาบาลของรัฐหรือสถานพยาบาลเอกชนที่เลขาธิการประกาศกำหนด เว้นแต่กรณีสภาพความพิการที่สามารถเห็นได้โดยประจักษ์ไม่ต้องมีใบรับรองความพิการก็ได้ ทั้งนี้ตามแบบรายงานที่เลขาธิการประกาศกำหนด
- สำเนาบัตรประจำตัวประชาชน ในกรณีเป็นผู้เยาว์ใช้สำเนาสูติบัตร
- สำเนาทะเบียนบ้านของคนพิการ
- รูปถ่ายขนาด ๑ นิ้ว จำนวน ๒ รูป (ถ่ายมาแล้วไม่เกิน ๖ เดือน)

- กรณีบุคคลอื่นยื่นคำขอแทนคนพิการ ให้นำสำเนาบัตรประจำตัวประชาชนหรือสำเนาทะเบียนบ้านของบุคคลนั้น และหลักฐานอื่นที่แสดงให้เห็นว่าได้รับมอบอำนาจจากคนพิการหรือมีส่วนเกี่ยวข้องกับคนพิการเนื่องจากเป็นผู้ปกครอง ผู้พิทักษ์ ผู้อนุบาล หรือผู้ดูแลคนพิการแล้วแต่กรณี

อายุบัตรประจำตัวคนพิการ

บัตรประจำตัวคนพิการมีอายุหกปีนับแต่วันที่ออกบัตร และความในมาตรา ๔๑ กำหนดถือบัตรประจำตัวคนพิการที่ออกตามพระราชบัญญัติการฟื้นฟูสมรรถภาพคนพิการ พ.ศ. ๒๕๓๔ เป็นบัตรประจำตัวคนพิการตามระเบียบนี้ จึงใช้ได้จนหมดอายุแล้วจึงยื่นคำขอบัตรประจำตัวคนพิการฉบับใหม่ต่อไป

การยื่นคำขอลงทะเบียนรับเบี้ยความพิการ

คนพิการลงทะเบียนและยื่นคำขอรับเบี้ยความพิการด้วยตนเองหรือผู้ดูแลยื่นแทน ณ กองสวัสดิการสังคม เทศบาลเมืองดอนสัก

เอกสารที่ต้องใช้ สำเนาทะเบียนบัตรคนพิการ/สำเนาทะเบียนบ้าน/สำเนาบัตรประชาชน