



ประกาศเทศบาลเมืองดอนสัก

เรื่อง ประกาศปรับปรุงแผนอัตรากำลัง ๓ ปี ประจำปีงบประมาณ พ.ศ. ๒๕๖๗ - ๒๕๖๙ ครั้งที่ ๑

อาศัยอำนาจตามความในมาตรา ๑๕ ประกอบมาตรา ๒๓ แห่งพระราชบัญญัติระเบียบบริหารงานบุคคลส่วนท้องถิ่น พ.ศ. ๒๕๔๒ ประกาศคณะกรรมการพนักงานเทศบาลจังหวัดสุราษฎร์ธานี เรื่อง หลักเกณฑ์และเงื่อนไขเกี่ยวกับการบริหารงานบุคคลของเทศบาล ลงวันที่ ๑๑ พฤศจิกายน ๒๕๔๕ และที่แก้ไขเพิ่มเติม ประกอบกับมติคณะกรรมการพนักงานเทศบาลจังหวัดสุราษฎร์ธานี ครั้งที่ ๘/๒๕๖๗ เมื่อวันที่ ๒๔ กรกฎาคม ๒๕๖๗ มีมติเห็นชอบให้เทศบาลเมืองดอนสักประกาศปรับปรุงแผนอัตรากำลัง ๓ ปี ประจำปีงบประมาณ พ.ศ. ๒๕๖๗ - ๒๕๖๙ ครั้งที่ ๑ ดังต่อไปนี้

๑. กรณียุบเลิกตำแหน่งลูกจ้างประจำและพนักงานจ้าง

ที่	ตำแหน่ง / สังกัด	ประเภทตำแหน่ง	เลขที่ตำแหน่ง	จำนวน	หมายเหตุ
๑	เจ้าพนักงานธุรการ งานบริหารงานทั่วไป กองคลัง เทศบาลเมืองดอนสัก	ลูกจ้างประจำ	-	๑	
๒	คนงาน งานช่างสุขาภิบาล กองช่าง เทศบาลเมืองดอนสัก	พนักงานจ้าง ทั่วไป	-	๑	

๒. กรณีกำหนดตำแหน่งพนักงานจ้าง

ที่	ตำแหน่ง / สังกัด	ประเภทตำแหน่ง	เลขที่ตำแหน่ง	จำนวน	หมายเหตุ
๑	ผู้ช่วยนักวิชาการคลัง งานการเงินและบัญชี กองคลัง เทศบาลเมืองดอนสัก	พนักงานจ้าง ตามภารกิจ (ผู้มีคุณสมบัติ)	-	๑	

ที่	ตำแหน่ง / สังกัด	ประเภท ตำแหน่ง	เลขที่ตำแหน่ง	จำนวน	หมายเหตุ
๒	ผู้ช่วยเจ้าพนักงานธุรการ งานบริหารงานทั่วไป กองคลัง เทศบาลเมืองดอนสัก	พนักงานจ้าง ตามภารกิจ (ผู้มีคุณวุฒิ)	-	๑	
๓	พนักงานขับรถยนต์ งานสาธารณสุขโรค กองช่าง เทศบาลเมืองดอนสัก	พนักงานจ้าง ตามภารกิจ (ผู้มีทักษะ)	-	๑	
๔	ผู้ช่วยเจ้าพนักงานธุรการ งานบริหารงานทั่วไป กองช่าง เทศบาลเมืองดอนสัก	พนักงานจ้าง ตามภารกิจ (ผู้มีคุณวุฒิ)	-	๑	
๕	ผู้ช่วยนักวิชาการศึกษา งานการศึกษาปฐมวัย กองการศึกษา เทศบาลเมืองดอนสัก	พนักงานจ้าง ตามภารกิจ (ผู้มีคุณวุฒิ)	-	๑	

จึงประกาศให้ทราบโดยทั่วกัน

ประกาศ ณ วันที่ ๑ สิงหาคม พ.ศ. ๒๕๖๗

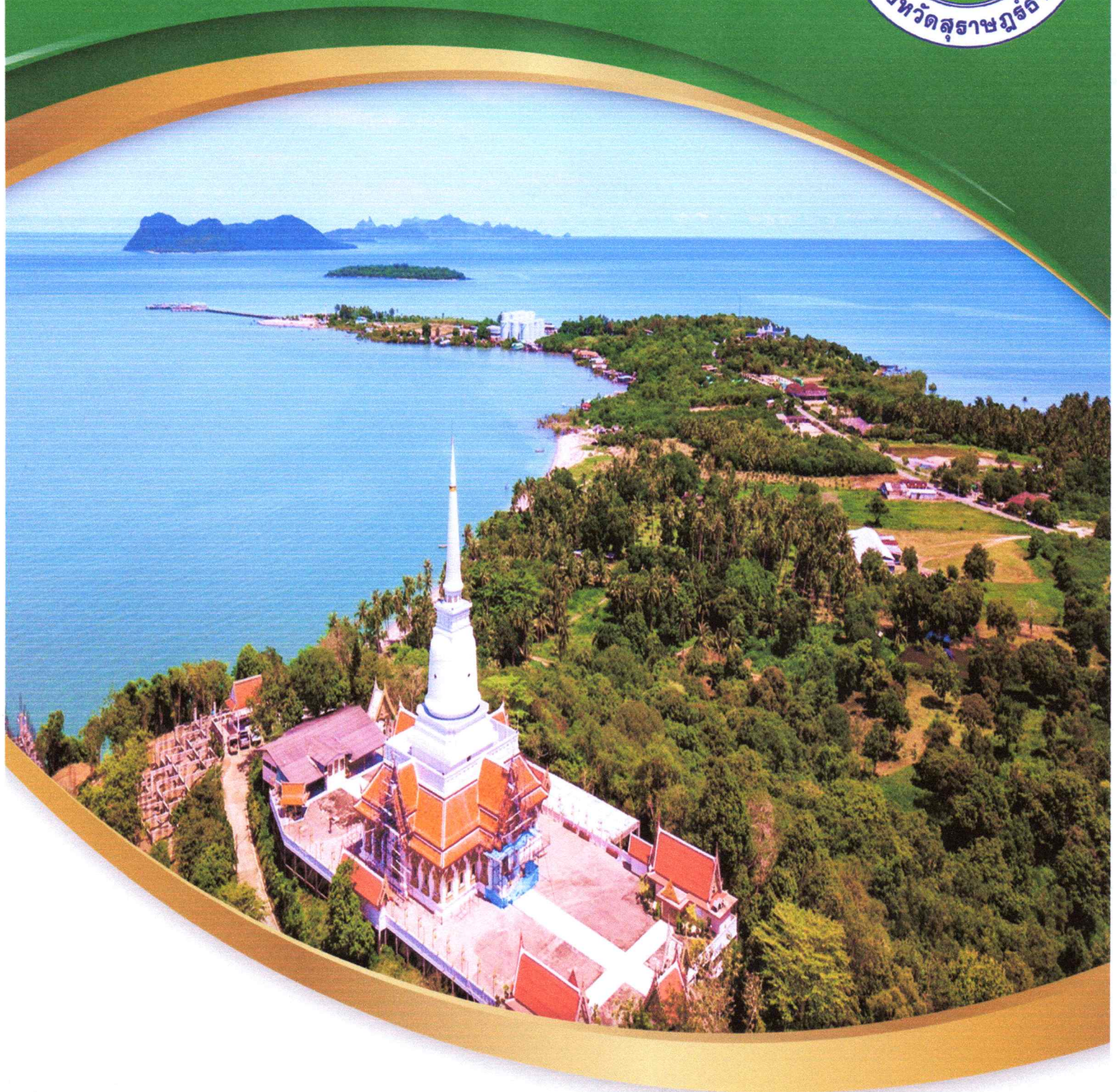


(นายประภาส แสงอรุณ)

รองนายกเทศมนตรี รักษาราชการแทน

นายกเทศมนตรีเมืองดอนสัก

แผนอัตรากำลัง ๓ ปี
ประจำปีงบประมาณ พ.ศ. ๒๕๖๗ - ๒๕๖๙
ปรับปรุง ครั้งที่ ๑



เทศบาลเมืองดอนสัก
อำเภอดอนสัก จังหวัดสุราษฎร์ธานี

คำนำ

ตามที่ เทศบาลเมืองดอนสัก ได้มีการประกาศใช้แผนอัตรากำลัง ๓ ปี ประจำปีงบประมาณ พ.ศ. ๒๕๖๗ - ๒๕๖๙ ลงวันที่ ๑ ตุลาคม ๒๕๖๗ โดยมีผลบังคับใช้ตั้งแต่วันที่ ๑ ตุลาคม ๒๕๖๗ เป็นต้นไป นั้น

ปัจจุบัน เทศบาลเมืองดอนสัก มีภารกิจงานที่ต้องปฏิบัติมากขึ้น จึงได้มีการวิเคราะห์กำหนด ตำแหน่งของแต่ละส่วนราชการ เพื่อให้การบริหารงานมีความเหมาะสม สอดคล้องกับปริมาณงาน เกิดผลสัมฤทธิ์ต่อภารกิจตามอำนาจหน้าที่ มีประสิทธิภาพ ใช้งบประมาณด้านการบริหารงานบุคคลอย่าง คุ่มค่า และสามารถตอบสนองความต้องการของประชาชนได้ ดังนั้น เทศบาลเมืองดอนสักจึงปรับปรุงแผน อัตรากำลัง ๓ ปี ประจำปีงบประมาณ พ.ศ. ๒๕๖๗ - ๒๕๖๙ ครั้งที่ ๑ เพื่อกำหนดตำแหน่งที่มีความจำเป็น และยุบเลิกตำแหน่งที่ไม่มีความจำเป็น

เทศบาลเมืองดอนสัก

สารบัญ

เรื่อง

หน้า

๑. กรอบอัตรากำลัง ๓ ปี

๑

๒. แผนภูมิโครงสร้างการแบ่งส่วนราชการตามแผนอัตรากำลัง ๓ ปี

๘

๓. ภาระค่าใช้จ่ายเกี่ยวกับเงินเดือนและประโยชน์ตอบแทนอื่น

๑๖

๔. บัญชีแสดงจัดคนลงสู่ตำแหน่งและการกำหนดเลขที่ตำแหน่งในส่วนราชการ

๒๔

ตามที่ เทศบาลเมืองดอนสัก ได้มีการกำหนดโครงสร้างส่วนราชการในแผนอัตรากำลัง ๓ ปี ประจำปีงบประมาณ พ.ศ. ๒๕๖๗ - ๒๕๖๙ ปัจจุบันเทศบาลเมืองดอนสัก ได้มีการปฏิบัติงานเพิ่มขึ้น จึงได้มีการวิเคราะห์กำหนดตำแหน่งของแต่ละส่วนราชการ เพื่อให้มีความเหมาะสม สอดคล้องกับปริมาณงาน เกิดความคุ้มค่าต่อการใช้จ่ายงบประมาณด้านการบริหารงานบุคคลและเพื่อให้การบริหารงานของเทศบาลเมืองดอนสัก เป็นไปอย่างมีประสิทธิภาพ โดยนำผลการวิเคราะห์ตำแหน่งมาปรับปรุงแผนอัตรากำลัง ๓ ปี ประจำปีงบประมาณ พ.ศ. ๒๕๖๗ - ๒๕๖๙ ครั้งที่ ๑ ดังนี้

กรอบอัตรากำลัง ๓ ปี ประจำปีงบประมาณ ๒๕๖๗ - ๒๕๖๙ ปรับปรุง ครั้งที่ ๑

ที่	ส่วนราชการ	กรอบอัตรากำลังเดิม	อัตราตำแหน่งที่คาดว่าจะต้องใช้ในช่วงระยะเวลา ๓ ปีข้างหน้า			เพิ่ม/ลด			หมายเหตุ
			๒๕๖๗	๒๕๖๘	๒๕๖๙	๒๕๖๗	๒๕๖๘	๒๕๖๙	
๑	ปลัดเทศบาล (นักบริหารงานท้องถิ่น ระดับกลาง)	๑	๑	๑	๑	-	-	-	
๒	รองปลัดเทศบาล (นักบริหารงานท้องถิ่น ระดับกลาง)	๑	๑	๑	๑	-	-	-	
๓	รองปลัดเทศบาล (นักบริหารงานท้องถิ่น ระดับต้น)	๑	๑	๑	๑	-	-	-	
๔	สำนักปลัดเทศบาล (๐๑) หัวหน้าสำนักปลัดเทศบาล (นักบริหารงานทั่วไป ระดับกลาง)	๑	๑	๑	๑	-	-	-	
๕	หัวหน้าฝ่ายอำนวยการ (นักบริหารงานทั่วไป ระดับต้น)	๑	๑	๑	๑	-	-	-	
๖	หัวหน้าฝ่ายปกครอง (นักบริหารงานทั่วไป ระดับต้น)	๑	๑	๑	๑	-	-	-	
๗	ฝ่ายอำนวยการ นักจัดการงานทั่วไป (ปก/ชก)	๑	๑	๑	๑	-	-	-	
๘	นักทรัพยากรบุคคล (ปก/ชก)	๑	๑	๑	๑	-	-	-	
๙	นักวิเคราะห์นโยบายและแผน (ปก/ชก)	๑	๑	๑	๑	-	-	-	
๑๐	นักวิเคราะห์นโยบายและแผน (ปก/ชก)	๑	๑	๑	๑	-	-	-	
๑๑	เจ้าพนักงานประชาสัมพันธ์ (ปจ/ชง)	๑	๑	๑	๑	-	-	-	
๑๒	เจ้าพนักงานธุรการ (ปจ/ชง)	๑	๑	๑	๑	-	-	-	
๑๓	เจ้าพนักงานธุรการ (ปจ/ชง)	๑	๑	๑	๑	-	-	-	



กรอบอัตรากำลัง ๓ ปี ประจำปีงบประมาณ ๒๕๖๗ - ๒๕๖๙ ปรับปรุง ครั้งที่ ๑

ที่	ส่วนราชการ	กรอบ อัตรากำลัง เดิม	อัตราตำแหน่งที่คาดว่าจะต้อง ใช้ในชวงระยะเวลา ๓ ปี ข้างหน้า			เพิ่ม/ลด			หมายเหตุ
			๒๕๖๗	๒๕๖๘	๒๕๖๙	๒๕๖๗	๒๕๖๘	๒๕๖๙	
	ฝ่ายปกครอง								
๑๔	นิติกร (ปก)/(ชก)	๑	๑	๑	๑	-	-	-	
๑๕	นักจัดการงานทะเบียนและบัตร (ปก/ชก)	๑	๑	๑	๑	-	-	-	
๑๖	นักจัดการงานเทศกิจ (ปก/ชก)	๑	๑	๑	๑	-	-	-	
๑๗	เจ้าพนักงานป้องกันและบรรเทาสาธารณภัย (ปง/ชง)	๑	๑	๑	๑	-	-	-	
๑๘	เจ้าพนักงานทะเบียน (ปง/ชง)	๑	๑	๑	๑	-	-	-	
๑๙	เจ้าพนักงานธุรการ (ปง/ชง)	๑	๑	๑	๑	-	-	-	
	ลูกจ้างประจำ								
๒๐	เจ้าพนักงานธุรการ	๑	๑	๑	๑	-	-	-	
	พนักงานจ้างตามภารกิจ								
๒๑	ผู้ช่วยเจ้าพนักงานธุรการ	๑	๑	๑	๑	-	-	-	
๒๒	ผู้ช่วยนักประชาสัมพันธ์	๑	๑	๑	๑	-	-	-	
๒๓	พนักงานขับเครื่องจักรกลขนาดเบา	๒	๒	๒	๒	-	-	-	
๒๔	พนักงานขับรถยนต์	๓	๓	๓	๓	-	-	-	
๒๕	พนักงานดับเพลิง	๕	๕	๕	๕	-	-	-	
	พนักงานจ้างทั่วไป								
๒๖	พนักงานขับรถยนต์	๑	๑	๑	๑	-	-	-	
๒๗	นักการ	๑	๑	๑	๑	-	-	-	
๒๘	คนงาน	๑	๑	๑	๑	-	-	-	
๓๐	พนักงานดับเพลิง	๔	๔	๔	๔	-	-	-	
รวมพนักงานเทศบาล		๑๙	๑๙	๑๙	๑๙	-	-	-	
รวมลูกจ้างประจำ		๑	๑	๑	๑	-	-	-	
รวมพนักงานจ้างตามภารกิจ		๑๒	๑๒	๑๒	๑๒	-	-	-	
รวมพนักงานจ้างทั่วไป		๗	๗	๗	๗	-	-	-	
รวมอัตรากำลังของสำนักปลัดเทศบาล		๓๙	๓๙	๓๙	๓๙	-	-	-	



กรอบอัตรากำลัง ๓ ปี ประจำปีงบประมาณ ๒๕๖๗ - ๒๕๖๙ ปรับปรุง ครั้งที่ ๑

ที่	ส่วนราชการ	กรอบ อัตรากำลัง เดิม	อัตราตำแหน่งที่คาดว่าจะต้อง ใช้ในช่วงระยะเวลา ๓ ปี ข้างหน้า			เพิ่ม/ลด			หมายเหตุ
			๒๕๖๗	๒๕๖๘	๒๕๖๙	๒๕๖๗	๒๕๖๘	๒๕๖๙	
	กองคลัง (๐๔)								
๑	ผู้อำนวยการกองคลัง (นักบริหารงานการคลัง ระดับกลาง)	๑	๑	๑	๑	-	-	-	
๒	หัวหน้าฝ่ายบริหารงานคลัง (นักบริหารงานการคลัง ระดับต้น)	๑	๑	๑	๑	-	-	-	
๓	หัวหน้าฝ่ายพัฒนารายได้ (นักบริหารงานการคลัง ระดับต้น)	๑	๑	๑	๑	-	-	-	
๔	นักวิชาการเงินและบัญชี (ปก/ชก)	๑	๑	๑	๑	-	-	-	
๕	นักวิชาการจัดเก็บรายได้ (ปก/ชก)	๑	๑	๑	๑	-	-	-	
๖	เจ้าพนักงานการเงินและบัญชี (ปง/ชง)	๑	๑	๑	๑	-	-	-	
๗	เจ้าพนักงานพัสดุ (ปง/ชง)	๑	๑	๑	๑	-	-	-	
๘	เจ้าพนักงานพัสดุ (ปง/ชง)	๑	๑	๑	๑	-	-	-	
๙	เจ้าพนักงานจัดเก็บรายได้ (ปง/ชง)	๑	๑	๑	๑	-	-	-	
	ลูกจ้างประจำ								
๑๐	เจ้าหน้าที่ธุรการ	๑	-	-	-	-๑	-	-	ยุบเลิก
	พนักงานจ้างตามภารกิจ								
๑๑	ผู้ช่วยนักวิชาการจัดเก็บรายได้	๑	๑	๑	๑	-	-	-	
๑๒	ผู้ช่วยนักจัดการงานทั่วไป	๒	๒	๒	๒	-	-	-	
๑๓	ผู้ช่วยนักวิชาการการเงินและบัญชี	๑	๑	๑	๑	-	-	-	
๑๔	ผู้ช่วยเจ้าพนักงานการเงินและบัญชี	๒	๒	๒	๒	-	-	-	
๑๕	ผู้ช่วยเจ้าพนักงานพัสดุ	๑	๑	๑	๑	-	-	-	
๑๖	ผู้ช่วยนายช่างไฟฟ้า	๑	๑	๑	๑	-	-	-	
๑๗	ผู้ช่วยนายช่างโยธา	๑	๑	๑	๑	-	-	-	
๑๘	ผู้ช่วยนักวิชาการคลัง	-	๑	๑	๑	+๑	-	-	กำหนดเพิ่ม
๑๙	ผู้ช่วยเจ้าพนักงานธุรการ	-	๑	๑	๑	+๑	-	-	กำหนดเพิ่ม
	รวมพนักงานเทศบาล	๙	๙	๙	๙	-	-	-	
	รวมลูกจ้างประจำ	๑	-	-	-	-๑	-	-	
	รวมพนักงานจ้างตามภารกิจ	๙	๑๑	๑๑	๑๑	+๒	-	-	
	รวมพนักงานจ้างทั่วไป	-	-	-	-	-	-	-	
	รวมอัตรากำลังของกองคลัง	๑๙	๒๐	๒๐	๒๐	+๑	-	-	



กรอบอัตรากำลัง ๓ ปี ประจำปีงบประมาณ ๒๕๖๗ - ๒๕๖๙ ปรับปรุง ครั้งที่ ๑

ที่	ส่วนราชการ	กรอบ อัตรากำลัง เดิม	อัตราตำแหน่งที่คาดว่าจะต้อง ใช้ในช่วงระยะเวลา ๓ ปี ข้างหน้า			เพิ่ม/ลด			หมายเหตุ
			๒๕๖๗	๒๕๖๘	๒๕๖๙	๒๕๖๗	๒๕๖๘	๒๕๖๙	
	กองช่าง (๐๕)								
๑	ผู้อำนวยการกองช่าง (นักบริหารงานช่าง ระดับกลาง)	๑	๑	๑	๑	-	-	-	
๒	หัวหน้าฝ่ายการโยธา (นักบริหารงานช่าง ระดับต้น)	๑	๑	๑	๑	-	-	-	
๓	หัวหน้าฝ่ายแบบแผนและก่อสร้าง (นักบริหารงานช่าง ระดับต้น)	๑	๑	๑	๑	-	-	-	
๔	นักวิชาการสุขาภิบาล (ปก/ชก)	๑	๑	๑	๑	-	-	-	
๕	วิศวกรโยธา (ปก/ชก)	๑	๑	๑	๑	-	-	-	
๖	เจ้าพนักงานธุรการ (ปง/ชง)	๑	๑	๑	๑	-	-	-	
๗	นายช่างโยธา (อส)	๑	๑	๑	๑	-	-	-	
๘	นายช่างโยธา (ปง/ชง)	๑	๑	๑	๑	-	-	-	
๙	นายช่างโยธา (ปง/ชง)	๑	๑	๑	๑	-	-	-	
๑๐	นายช่างไฟฟ้า (ปง/ชง)	๑	๑	๑	๑	-	-	-	
	พนักงานจ้างตามภารกิจ								
๑๑	พนักงานขับเครื่องจักรกลขนาดหนัก	๑	๑	๑	๑	-	-	-	
๑๒	พนักงานขับเครื่องจักรกลขนาดกลาง	๑	๑	๑	๑	-	-	-	
๑๓	พนักงานขับเครื่องจักรกลขนาดเบา	๒	๒	๒	๒	-	-	-	
๑๔	ผู้ช่วยเจ้าพนักงานสวนสาธารณะ	๑	๑	๑	๑	-	-	-	
๑๕	ผู้ช่วยนายช่างเขียนแบบ	๑	๑	๑	๑	-	-	-	
๑๖	ผู้ช่วยนายช่างไฟฟ้า	๒	๒	๒	๒	-	-	-	
๑๗	ผู้ช่วยเจ้าพนักงานธุรการ	-	๑	๑	๑	+๑	-	-	กำหนดเพิ่ม
๑๘	พนักงานขับรถยนต์	-	๑	๑	๑	+๑	-	-	กำหนดเพิ่ม
	พนักงานจ้างทั่วไป								
๑๙	คนงาน	๘	๗	๗	๗	-๑	-	-	ยุบเลิก
รวมพนักงานเทศบาล		๑๐	๑๐	๑๐	๑๐	-	-	-	
รวมลูกจ้างประจำ		-	-	-	-	-	-	-	
รวมพนักงานจ้างตามภารกิจ		๘	๑๐	๑๐	๑๐	+๒	-	-	
รวมพนักงานจ้างทั่วไป		๘	๗	๗	๗	-๑	-	-	
รวมอัตรากำลังของกองช่าง		๒๖	๒๗	๒๗	๒๗	+๑	-	-	



กรอบอัตรากำลัง ๓ ปี ประจำปีงบประมาณ ๒๕๖๗ - ๒๕๖๙ ปรับปรุง ครั้งที่ ๑

ที่	ส่วนราชการ	กรอบ อัตรากำลัง เดิม	อัตราตำแหน่งที่คาดว่าจะต้อง ใช้ในช่วงระยะเวลา ๓ ปี ข้างหน้า			เพิ่ม/ลด			หมายเหตุ
			๒๕๖๗	๒๕๖๘	๒๕๖๙	๒๕๖๗	๒๕๖๘	๒๕๖๙	
กองสาธารณสุขและสิ่งแวดล้อม (๐๖)									
๑	ผู้อำนวยการกองสาธารณสุขและสิ่งแวดล้อม (นักบริหารงานสาธารณสุขฯ ระดับกลาง)	๑	๑	๑	๑	-	-	-	
๒	หัวหน้าฝ่ายบริหารงานสาธารณสุขและสิ่งแวดล้อม (นักบริหารงานสาธารณสุขฯ ระดับต้น)	๑	๑	๑	๑	-	-	-	
๓	หัวหน้ากลุ่มงานบริการสาธารณสุข	๑	๑	๑	๑	-	-	-	
๔	นักวิชาการสาธารณสุข (ปจ/ชก)	๑	๑	๑	๑	-	-	-	
๕	นักวิชาการสุขาภิบาล (ปจ/ชก)	๑	๑	๑	๑	-	-	-	
๖	นักวิชาการสุขาภิบาล (ปจ/ชก)	๑	๑	๑	๑	-	-	-	
๗	เจ้าพนักงานธุรการ (ปจ/ชง)	๑	๑	๑	๑	-	-	-	
ลูกจ้างประจำ									
๘	พนักงานขับเครื่องจักรกลขนาดเบา	๑	๑	๑	๑	-	-	-	
๙	คนงานประจำรถขยะ	๑	๑	๑	๑	-	-	-	
พนักงานจ้างตามภารกิจ									
๑๐	ผู้ช่วยนักจัดการงานทั่วไป	๑	๑	๑	๑	-	-	-	
๑๑	ผู้ช่วยนักวิชาการสุขาภิบาล	๑	๑	๑	๑	-	-	-	
๑๒	ผู้ช่วยเจ้าพนักงานสาธารณสุข	๑	๑	๑	๑	-	-	-	
๑๓	พนักงานขับรถยนต์ (รถบรรทุกขยะ)	๓	๓	๓	๓	-	-	-	
๑๔	พนักงานขับเครื่องจักรกลขนาดกลาง	๑	๑	๑	๑	-	-	-	
๑๕	คนงานประจำรถขยะ	๓	๓	๓	๓	-	-	-	
๑๖	พนักงานขับเครื่องจักรกลขนาดเบา	๑	๑	๑	๑	-	-	-	
พนักงานจ้างทั่วไป									
๑๖	พนักงานขับรถยนต์	๑	๑	๑	๑	-	-	-	
๑๗	คนงานประจำรถขยะ	๑๐	๑๐	๑๐	๑๐	-	-	-	
๑๘	คนงาน	๘	๘	๘	๘	-	-	-	
รวมพนักงานเทศบาล		๗	๗	๗	๗	-	-	-	
รวมลูกจ้างประจำ		๒	๒	๒	๒	-	-	-	
รวมพนักงานจ้างตามภารกิจ		๑๑	๑๑	๑๑	๑๑	-	-	-	
รวมพนักงานจ้างทั่วไป		๑๙	๑๙	๑๙	๑๙	-	-	-	
รวมอัตรากำลังของกองสาธารณสุขและสิ่งแวดล้อม		๓๙	๓๙	๓๙	๓๙	-	-	-	



กรอบอัตรากำลัง ๓ ปี ประจำปีงบประมาณ ๒๕๖๗ - ๒๕๖๙ ปรับปรุง ครั้งที่ ๑

ที่	ส่วนราชการ	กรอบอัตรากำลังเดิม	อัตราตำแหน่งที่คาดว่าจะต้อง ใช้ในช่วงระยะเวลา ๓ ปี ข้างหน้า			เพิ่ม/ลด			หมายเหตุ
			๒๕๖๗	๒๕๖๘	๒๕๖๙	๒๕๖๗	๒๕๖๘	๒๕๖๙	
	กองการศึกษา (๘)								
	พนักงานเทศบาล								
๑	ผู้อำนวยการกองการศึกษา (นักบริหารงานการศึกษา ระดับต้น)	๑	๑	๑	๑	-	-	-	
๒	หัวหน้าฝ่ายบริหารการศึกษา (นักบริหารงานการศึกษา ระดับต้น)	๑	๑	๑	๑	-	-	-	
๓	หัวหน้าฝ่ายส่งเสริมการศึกษา ศาสนาและวัฒนธรรม (นักบริหารงานการศึกษา ระดับต้น)	๑	๑	๑	๑	-	-	-	
๔	นักทรัพยากรบุคคล (ปก/ชก)	๑	๑	๑	๑	-	-	-	
๕	นักวิชาการศึกษา (ปก/ชก)	๑	๑	๑	๑	-	-	-	
๖	นักสันตนาการ (ปก/ชก)	๑	๑	๑	๑	-	-	-	
๗	เจ้าพนักงานธุรการ (ปจ/ชง)	๑	๑	๑	๑	-	-	-	
	พนักงานครูเทศบาล								
	โรงเรียนเทศบาลเมืองดอนสัก ๑ (วัดทองอ่าว)								
๘	ผู้อำนวยการสถานศึกษา	๑	๑	๑	๑	-	-	-	
๙	ครู	๒	๒	๒	๒	-	-	-	
๑๐	ครูผู้ช่วย	๔	๔	๔	๔	-	-	-	
	โรงเรียนอนุบาลเทศบาลเมืองดอนสัก								
๑๑	ผู้อำนวยการสถานศึกษา	๑	๑	๑	๑	-	-	-	
๑๒	ครู	๖	๖	๖	๖	-	-	-	
๑๓	ครูผู้ช่วย	๑	๑	๑	๑	-	-	-	
	ศูนย์พัฒนาเด็กเล็กเทศบาลเมืองดอนสัก								
๑๔	ผู้อำนวยการศูนย์พัฒนาเด็กเล็ก	๑	๑	๑	๑	-	-	-	
๑๕	ครู	๓	๓	๓	๓	-	-	-	
	ศูนย์พัฒนาเด็กเล็กบ้านปากดอนสัก								
๑๖	ผู้อำนวยการศูนย์พัฒนาเด็กเล็ก	๑	๑	๑	๑	-	-	-	
๑๗	ครู	๑	๑	๑	๑	-	-	-	
	พนักงานจ้างตามภารกิจ								
๑๘	ผู้ช่วยครูผู้ช่วย	๑	๑	๑	๑	-	-	-	
๑๙	ผู้ช่วยเจ้าพนักงานการเงินและบัญชี	๒	๒	๒	๒	-	-	-	
๒๐	ผู้ดูแลเด็ก	๓	๓	๓	๓	-	-	-	
๒๑	ผู้ช่วยครูผู้ช่วย	๑	๑	๑	๑	-	-	-	
๒๒	ผู้ช่วยเจ้าพนักงานธุรการ	๑	๑	๑	๑	-	-	-	
๒๓	ผู้ช่วยนักวิชาการศึกษา	-	๑	๑	๑	+๑	-	-	กำหนดเพิ่ม
	พนักงานจ้างทั่วไป								
๒๔	ภารโรง	๒	๒	๒	๒	-	-	-	
	รวมพนักงานเทศบาล	๗	๗	๗	๗	-	-	-	
	รวมพนักงานครูเทศบาล	๒๑	๒๑	๒๑	๒๑	-	-	-	
	รวมลูกจ้างประจำ	-	-	-	-	-	-	-	
	รวมพนักงานจ้างตามภารกิจ	๘	๙	๙	๙	+๑	-	-	
	รวมพนักงานจ้างทั่วไป	๒	๒	๒	๒	-	-	-	
	รวมอัตรากำลังของกองการศึกษา	๓๘	๓๙	๓๙	๓๙	+๑	-	-	



กรอบอัตรากำลัง ๓ ปี ประจำปีงบประมาณ ๒๕๖๗ - ๒๕๖๙ ปรับปรุง ครั้งที่ ๑

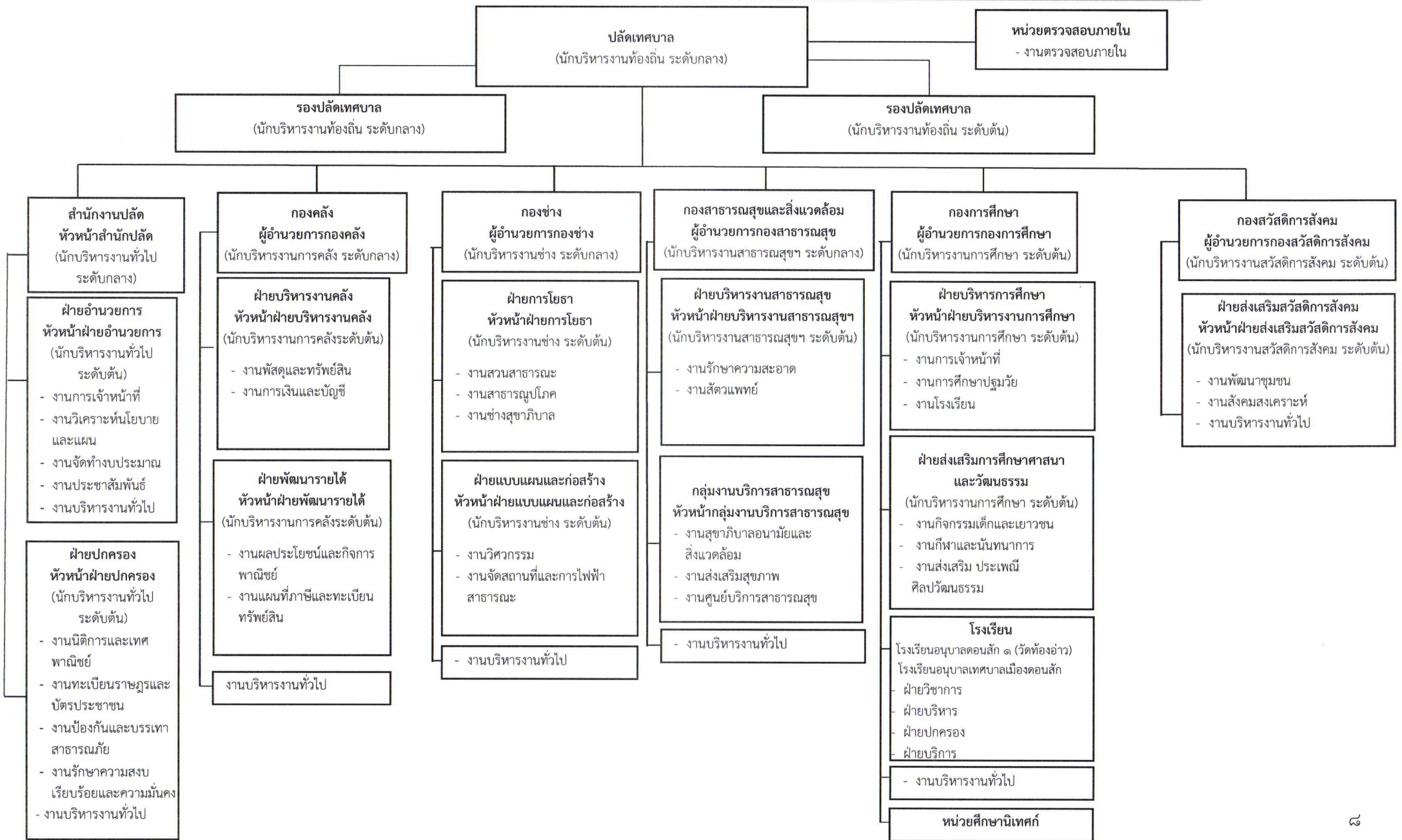
ที่	ส่วนราชการ	กรอบ อัตรากำลัง เดิม	อัตราตำแหน่งที่คาดว่าจะต้อง ใช้ในช่วงระยะเวลา ๓ ปี ข้างหน้า			เพิ่ม/ลด			หมายเหตุ
			๒๕๖๗	๒๕๖๘	๒๕๖๙	๒๕๖๗	๒๕๖๘	๒๕๖๙	
๑	กองสวัสดิการสังคม (๑๑) ผู้อำนวยการกองสวัสดิการสังคม (นักบริหารงานสวัสดิการสังคม ระดับต้น)	๑	๑	๑	๑	-	-	-	
๒	หัวหน้าฝ่ายส่งเสริมและสวัสดิการสังคม (นักบริหารงานสวัสดิการสังคม ระดับต้น)	๑	๑	๑	๑	-	-	-	
๓	นักพัฒนาชุมชน (ปก/ชก)	๑	๑	๑	๑	-	-	-	
๔	นักพัฒนาชุมชน (ปก/ชก)	๑	๑	๑	๑	-	-	-	
๕	เจ้าพนักงานธุรการ (ปร/ชง)	๑	๑	๑	๑	-	-	-	
๖	พนักงานจ้างตามภารกิจ ผู้ช่วยนักพัฒนาชุมชน	๑	๑	๑	๑	-	-	-	
รวมพนักงานเทศบาล		๕	๕	๕	๕	-	-	-	
รวมลูกจ้างประจำ		-	-	-	-	-	-	-	
รวมพนักงานจ้างตามภารกิจ		๑	๑	๑	๑	-	-	-	
รวมพนักงานจ้างทั่วไป		-	-	-	-	-	-	-	
รวมอัตรากำลังของกองสวัสดิการสังคม		๖	๖	๖	๖	-	-	-	

ที่	ส่วนราชการ	กรอบ อัตรากำลัง เดิม	อัตราตำแหน่งที่คาดว่าจะต้อง ใช้ในช่วงระยะเวลา ๓ ปี ข้างหน้า			เพิ่ม/ลด			หมายเหตุ
			๒๕๖๗	๒๕๖๘	๒๕๖๙	๒๕๖๗	๒๕๖๘	๒๕๖๙	
๑	หน่วยตรวจสอบภายใน นักวิชาการตรวจสอบภายใน (ปก/ชก)	๑	๑	๑	๑	-	-	-	
รวมพนักงานเทศบาล		๑	๑	๑	๑	-	-	-	
รวมลูกจ้างประจำ		-	-	-	-	-	-	-	
รวมพนักงานจ้างตามภารกิจ		-	-	-	-	-	-	-	
รวมพนักงานจ้างทั่วไป		-	-	-	-	-	-	-	
รวมอัตรากำลังของหน่วยตรวจสอบภายใน		๑	๑	๑	๑	-	-	-	

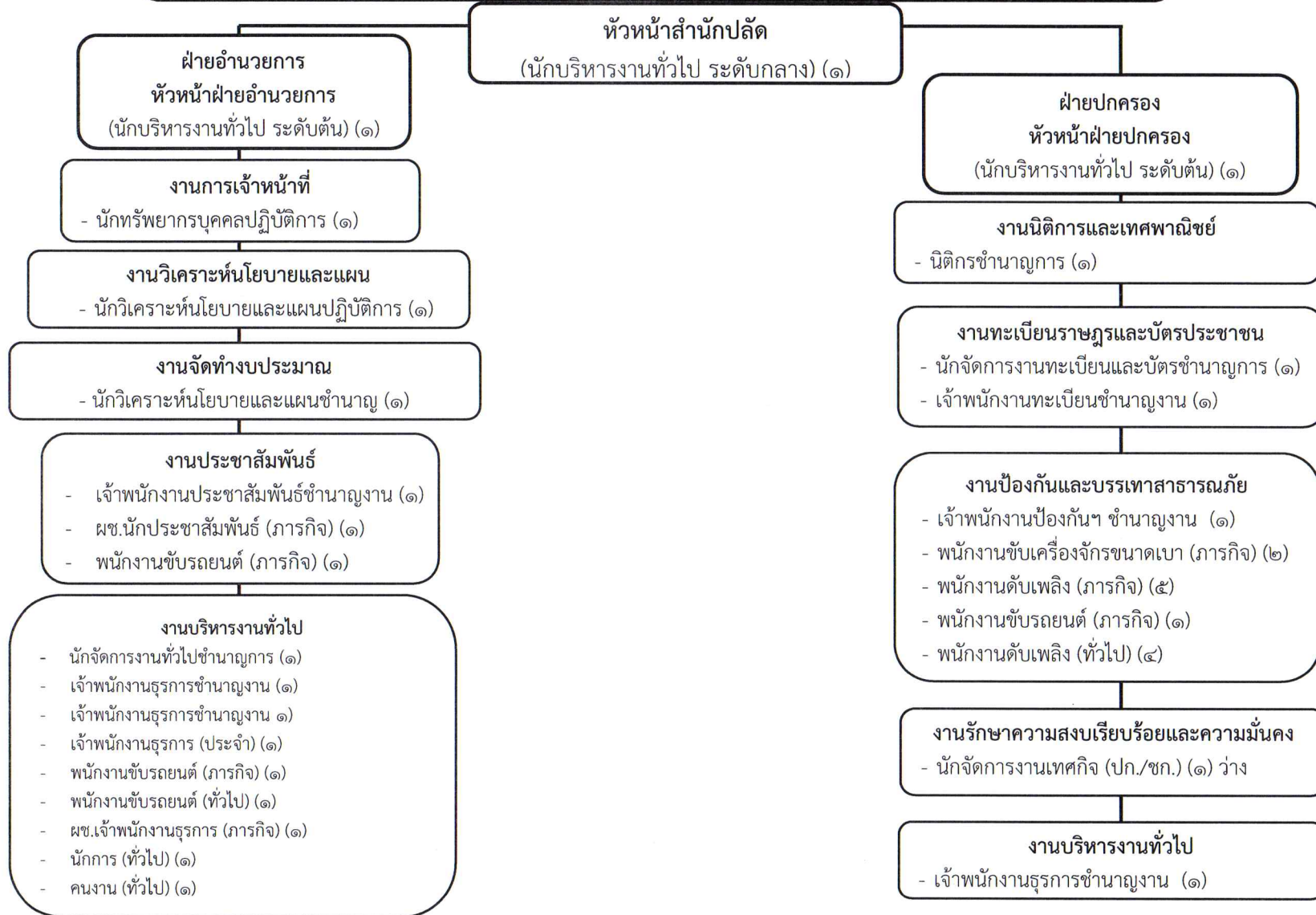
รวมอัตรากำลังของทุกส่วนราชการ	๑๖๘	๑๗๑	๑๗๑	๑๗๑	+๓	-	-	
--------------------------------------	-----	-----	-----	-----	----	---	---	--



แผนภูมิโครงสร้างการแบ่งส่วนราชการตามแผนอัตรากำลัง ๓ ปี ประจำปีงบประมาณ พ.ศ. ๒๕๖๗ - ๒๕๖๙ ปรับปรุง ครั้งที่ ๑

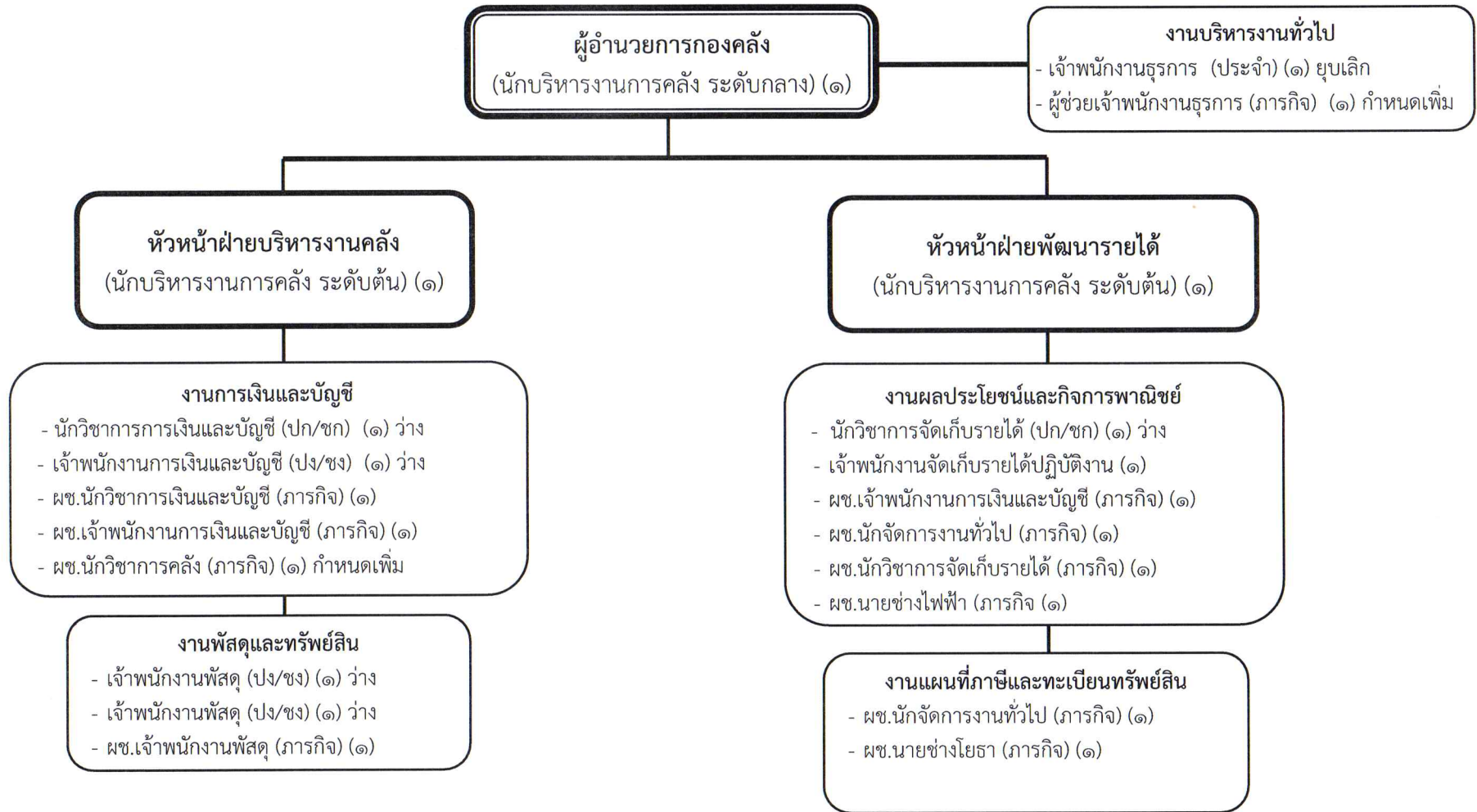


แผนภูมิโครงสร้างสำนักปลัดเทศบาล ตามแผนอัตรากำลัง ๓ ปี ๒๕๖๗ - ๒๕๖๙ ปรับปรุง ครั้งที่ ๑



ระดับ	อำนวยการท้องถิ่น				วิชาการ					ทั่วไป				ลูกจ้างประจำ	พนักงานจ้าง				รวม
	ต้น	กลาง	สูง	ว่าง	ปฏิบัติการ	ชำนาญการ	ชำนาญการพิเศษ	เชี่ยวชาญ	ว่าง	ปฏิบัติงาน	ชำนาญงาน	อาวุโส	ว่าง		ภารกิจ	ว่าง	ทั่วไป	ว่าง	
จำนวน	๒	๑	-	-	๒	๔	-	-	๑	-	๖	-	-	๑	๑๒	-	๗	-	๓๖

แผนภูมิโครงสร้างองค์กร ตามแผนอัตรากำลัง ๓ ปี ๒๕๖๗ - ๒๕๖๙ ปรับปรุง ครั้งที่ ๑



ระดับ	อำนวยการท้องถิ่น				วิชาการ					ทั่วไป				ลูกจ้างประจำ	พนักงานจ้าง				รวม
	ต้น	กลาง	สูง	ว่าง	ปฏิบัติการ	ชำนาญการ	ชำนาญการพิเศษ	เชี่ยวชาญ	ว่าง	ปฏิบัติงาน	ชำนาญงาน	อาวุโส	ว่าง		ภารกิจ	ว่าง	ทั่วไป	ว่าง	
จำนวน	๒	๑	-	-	-	-	-	-	๒	๑	-	-	๓	-	๙	๒	-	-	๒๐

แผนภูมิโครงสร้างกองช่าง ตามแผนอัตรากำลัง ๓ ปี ๒๕๖๗ - ๒๕๖๙ ปรับปรุง ครั้งที่ ๑

ผู้อำนวยการกองช่าง
(นักบริหารงานช่าง ระดับกลาง) (๑)

งานบริหารงานทั่วไป

- เจ้าพนักงานธุรการชำนาญงาน (๑)
- ผู้ช่วยเจ้าพนักงานธุรการ (ภารกิจ) (๑) กำหนดเพิ่ม

หัวหน้าฝ่ายการโยธา

(นักบริหารงานช่าง ระดับต้น) (๑)

งานสวนสาธารณะ

- ผช.เจ้าพนักงานสวนสาธารณะ (ภารกิจ) (๑)

งานสาธารณูปโภค

- นายช่างโยธา อาวุโส (๑)
- นายช่างโยธา ชำนาญงาน (๑)
- พนักงานขับเครื่องจักรกลขนาดเบา (ภารกิจ) (๑) ว่าง
- พนักงานขับรถยนต์ (ภารกิจ) (๑) กำหนดเพิ่ม

งานช่างสุขาภิบาล

- นักวิชาการสุขาภิบาลปฏิบัติการ (๑)
- พนักงานขับเครื่องจักรกลขนาดหนัก (ภารกิจ) (๑) ว่าง
- พนักงานขับเครื่องจักรกลขนาดกลาง (ภารกิจ) (๑)
- พนักงานขับเครื่องจักรกลขนาดเบา (ภารกิจ) (๑)
- คนงาน (ทั่วไป) (๑) ว่าง ยুবเล็ก

หัวหน้าฝ่ายแบบแผนและก่อสร้าง

(นักบริหารงานช่าง ระดับต้น) (๑)

งานวิศวกรรม

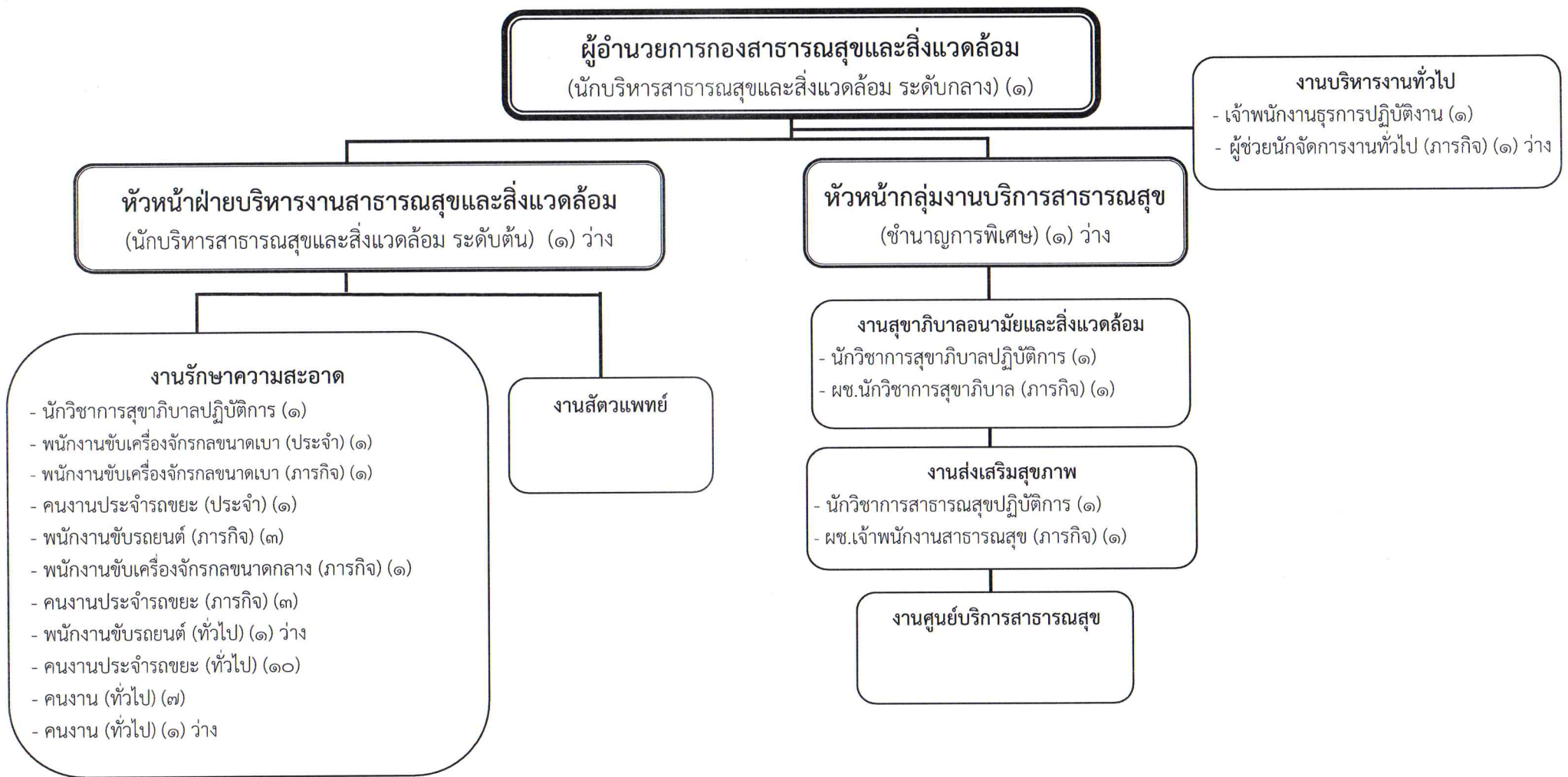
- วิศวกรโยธา (ปก/ชก) (๑) ว่าง
- ผช.นายช่างเขียนแบบ (ภารกิจ) (๑)

งานจัดสถานที่และการไฟฟ้าสาธารณะ

- นายช่างไฟฟ้าปฏิบัติงาน (๑)
- นายช่างโยธา (ปง/ชง) (๑) ว่าง
- คนงาน (ทั่วไป) (๗)
- ผช.นายช่างไฟฟ้า (ภารกิจ) (๑) ว่าง
- ผช.นายช่างไฟฟ้า (ภารกิจ) (๑)

ระดับ	อำนวยการท้องถิ่น				วิชาการ					ทั่วไป				ลูกจ้างประจำ	พนักงานจ้าง				รวม
	ต้น	กลาง	สูง	ว่าง	ปฏิบัติการ	ชำนาญการ	ชำนาญการพิเศษ	เชี่ยวชาญ	ว่าง	ปฏิบัติงาน	ชำนาญงาน	อาวุโส	ว่าง		ภารกิจ	ว่าง	ทั่วไป	ว่าง	
จำนวน	๒	๑	-	-	๑	-	-	-	๑	-	๓	๑	๑	-	๕	๕	๗	-	๒๗

แผนภูมิโครงสร้างกองสาธารณสุขและสิ่งแวดล้อม ตามแผนอัตรากำลัง ๓ ปี ๒๕๖๗ - ๒๕๖๙ ปรับปรุง ครั้งที่ ๑



ระดับ	อำนาจการท้องถิ่น				วิชาการ					ทั่วไป				ลูกจ้างประจำ	พนักงานจ้าง				รวม
	ต้น	กลาง	สูง	ว่าง	ปฏิบัติการ	ชำนาญการ	ชำนาญการพิเศษ	เชี่ยวชาญ	ว่าง	ปฏิบัติงาน	ชำนาญงาน	อาวุโส	ว่าง		ภารกิจ	ว่าง	ทั่วไป	ว่าง	
จำนวน	-	๑	-	๑	๓	-	๑	-	-	-	๑	-	-	๒	๑๐	๑	๑๗	๒	๓๙

แผนภูมิโครงสร้างกองการศึกษา ตามแผนอัตรากำลัง ๓ ปี ๒๕๖๗ - ๒๕๖๙ ปรับปรุง ครั้งที่ ๑

ผู้อำนวยการกองการศึกษา
(นักบริหารงานการศึกษา ระดับต้น) (๑)

งานบริหารงานทั่วไป
เจ้าพนักงานธุรการปฏิบัติงาน (๑)

หน่วยศึกษานิเทศก์

ฝ่ายบริหารการศึกษา
หัวหน้าฝ่ายบริหารการศึกษา
(นักบริหารงานการศึกษา ระดับต้น) (๑) ว่าง

ฝ่ายส่งเสริมการศึกษา ศาสนา และวัฒนธรรม
หัวหน้าฝ่ายส่งเสริมการศึกษา ศาสนา และวัฒนธรรม
(นักบริหารงานการศึกษา ระดับต้น) (๑) ว่าง

โรงเรียน

โรงเรียนเทศบาลเมืองดอนสัก ๑ (วัดทองอ่าว)

- ผู้อำนวยการสถานศึกษา (คศ.๓) (๑) ว่าง
- ครู (คศ.๒) (๑)
- ครู (คศ.๑) (๑)
- ครูผู้ช่วย (๔) ว่าง
- ผ.ช.จพง.ธุรการ (ภารกิจ) (๑)
- ภารโรง (ทั่วไป) (๑)

โรงเรียนอนุบาลเทศบาลเมืองดอนสัก

- ผู้อำนวยการสถานศึกษา (คศ.๓) (๑)
- ครู (คศ.๓) (๑) ว่าง
- ครู (คศ.๒) (๓)
- ครู (คศ.๒) (๑) ว่าง
- ครู (คศ.๑) (๑) ว่าง
- ครูผู้ช่วย (๑) ว่าง
- ผู้ช่วยครูผู้ช่วย (ภารกิจ) (๑)
- ผ.ช.จพง.การเงินและบัญชี (ภารกิจ) (๑)
- ภารโรง (ทั่วไป) (๑)

งานการเจ้าหน้าที่

- นักทรัพยากรบุคคลชำนาญการ (๑)

งานการศึกษาปฐมวัย

- ผู้อำนวยการศูนย์พัฒนาเด็กเล็ก (๒) ว่าง
- นักวิชาการศึกษา (ปก/ชก) (๑) ว่าง
- ครู (คศ.๒) (๒)
- ครู (คศ.๑) (๑)
- ครู (คศ.๑) (๑) ว่าง
- ผู้ดูแลเด็ก (ภารกิจ) (๒)
- ผู้ดูแลเด็ก (ภารกิจ) (๑) ว่าง
- ผ.ช.ครูผู้ช่วย (ภารกิจ) (๑)
- ผ.ช.เจ้าพนักงานการเงินและบัญชี (ภารกิจ) (๑)

งานโรงเรียน

งานกิจกรรมเด็กและเยาวชน

งานกีฬาและนันทนาการ

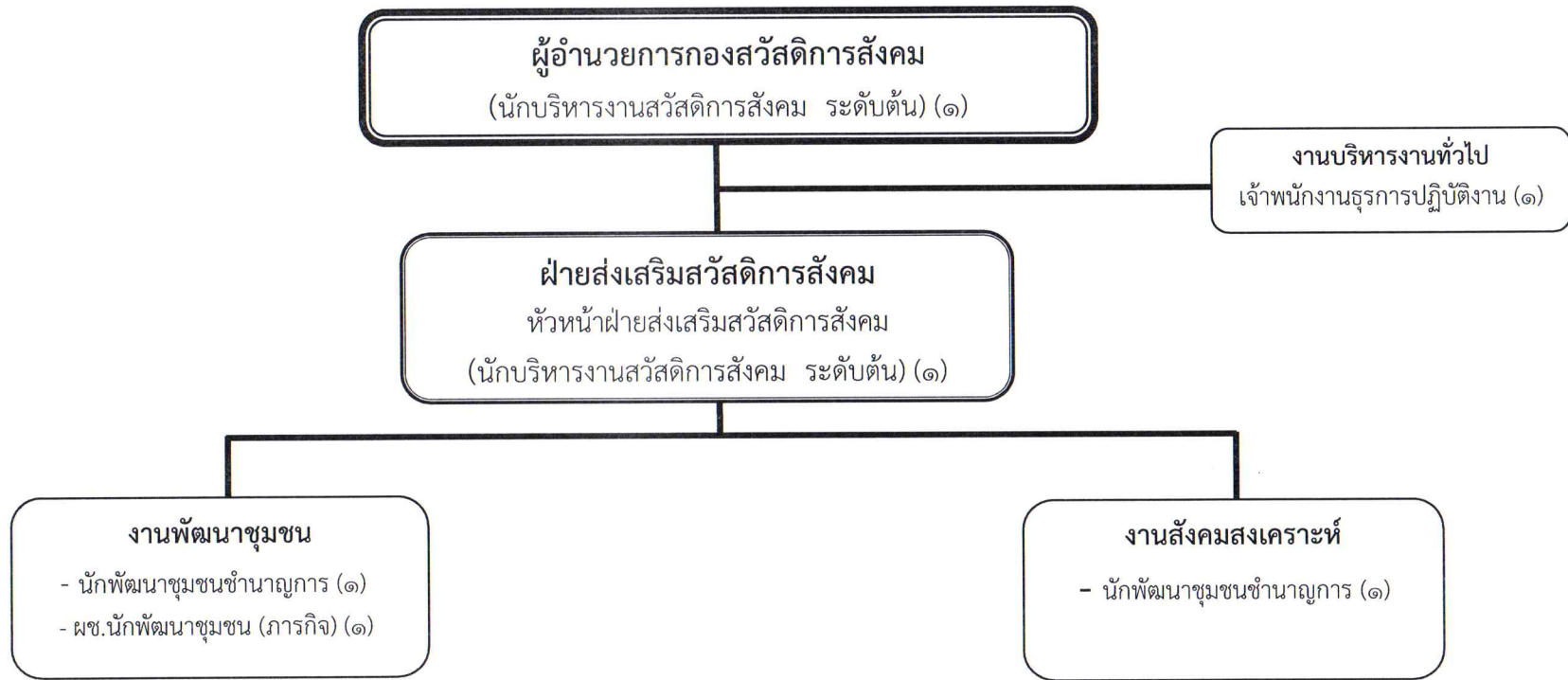
- นักสันทนนาการปฏิบัติการ (๑) ว่าง

งานส่งเสริม ประเพณี ศิลปวัฒนธรรม

-ฝ่ายวิชาการ -ฝ่ายปกครอง
-ฝ่ายบริหาร -ฝ่ายบริการ

ระดับ	อำนวยการท้องถิ่น				วิชาการ					ทั่วไป				ลูกจ้างประจำ	พนักงานจ้าง				รวม
	ต้น	กลาง	สูง	ว่าง	ปฏิบัติการ	ชำนาญการ	ชำนาญการพิเศษ	เชี่ยวชาญ	ว่าง	ปฏิบัติงาน	ชำนาญงาน	อาวุโส	ว่าง		ภารกิจ	ว่าง	ทั่วไป	ว่าง	
จำนวน	๑	-	-	๒	-	๑	-	-	๒	-	๑	-	-	-	๗	๑	๒	-	๑๗

แผนภูมิโครงสร้างกองสวัสดิการสังคม ตามแผนอัตรากำลัง ๓ ปี ๒๕๖๗ - ๒๕๖๙ ปรับปรุง ครั้งที่ ๑



ระดับ	อำนวยการท้องถิ่น				วิชาการ					ทั่วไป				ลูกจ้างประจำ	พนักงานจ้าง				รวม
	ต้น	กลาง	สูง	ว่าง	ปฏิบัติการ	ชำนาญการ	ชำนาญการพิเศษ	เชี่ยวชาญ	ว่าง	ปฏิบัติงาน	ชำนาญงาน	อาวุโส	ว่าง		ภารกิจ	ว่าง	ทั่วไป	ว่าง	
จำนวน	๒	-	-	-	-	๒	-	-	-	๑	-	-	-	-	๑	-	-	-	๖

แผนภูมิโครงสร้างหน่วยตรวจสอบภายใน ตามแผนอัตรากำลัง ๓ ปี ๒๕๖๗ - ๒๕๖๙ ปรับปรุง ครั้งที่ ๑

งานตรวจสอบภายใน

- นักวิชาการตรวจสอบภายใน (ปก./ชก.) (๑) ว่าง

ระดับ	อำนวยการท้องถิ่น				วิชาการ					ทั่วไป				ลูกจ้างประจำ	พนักงานจ้าง				รวม
	ต้น	กลาง	สูง	ว่าง	ปฏิบัติการ	ชำนาญการ	ชำนาญการพิเศษ	เชี่ยวชาญ	ว่าง	ปฏิบัติงาน	ชำนาญงาน	อาวุโส	ว่าง		ภารกิจ	ว่าง	ทั่วไป	ว่าง	
จำนวน	-	-	-	-	-	-	-	-	๑	-	-	-	-	-	-	-	-	-	๑

ภาระค่าใช้จ่ายเกี่ยวกับเงินเดือนและประโยชน์ตอบแทนอื่น

ภาระค่าใช้จ่ายเกี่ยวกับเงินเดือนและประโยชน์ตอบแทนอื่น ในแผนอัตรากำลัง 3 ปี ประจำปีงบประมาณ พ.ศ. 2567 - 2569 ปรับปรุง ครั้งที่ 1

ที่	ชื่อสายงาน	ระดับ ตำแหน่ง	จำนวน ทั้งหมด	จำนวนที่มีอยู่ในปัจจุบัน			อัตราตำแหน่งที่ควรจะมี ในระยะเวลา 3 ปีข้างหน้า			อัตรากำลังคน เพิ่ม/ลด			ค่าใช้จ่ายที่เพิ่มขึ้น(3)			ค่าใช้จ่ายรวม(4)			หมายเหตุ
				จำนวน (คน)	เงินเดือน	เงินประจำ ตำแหน่ง	2567	2568	2569	2567	2568	2569	2567	2568	2569	2567	2568	2569	
1	ปลัดเทศบาลบริหารงานท้องถิ่น	กลาง	1	1	608,040	168,000	1	1	1	-	-	-	20,400	20,640	21,000	796,440	817,080	838,080	(50670)
2	รองปลัดเทศบาล(นักบริหารงานท้องถิ่น)	กลาง	1	-	548,040	134,400	1	1	1	-	-	-	19,680	19,680	19,680	702,120	721,800	741,480	ว่างเต็ม
3	รองปลัดเทศบาล(นักบริหารงานท้องถิ่น)	ต้น	1	1	593,760	42,000	1	1	1	-	-	-	19,920	25,080	20,760	655,680	680,760	701,520	(49480)
	สำนักปลัดเทศบาล (01)																		
4	หน.สำนักปลัดเทศบาล(นักบริหารงานทั่วไป)	กลาง	1	1	486,720	134,400	1	1	1	-	-	-	16,440	16,440	19,560	637,560	654,000	673,560	(40560)
5	หน.ฝ่ายอำนวยการ(นักบริหารงานทั่วไป)	ต้น	1	1	455,520	18,000	1	1	1	-	-	-	13,440	14,160	15,480	486,960	501,120	516,600	(37960)
6	หน.ฝ่ายปกครอง(นักบริหารงานทั่วไป)	ต้น	1	1	442,320	18,000	1	1	1	-	-	-	13,200	13,440	14,160	473,520	486,960	501,120	(36860)
7	นักจัดการงานทั่วไป	ปก./ชก.	1	1	305,640	0	1	1	1	-	-	-	11,880	12,240	12,960	317,520	329,760	342,720	(25470)
8	นักทรัพยากรบุคคล	ปก./ชก.	1	1	194,640	0	1	1	1	-	-	-	8,640	7,560	7,560	203,280	210,840	218,400	(16220)
9	นักวิเคราะห์นโยบายและแผน	ปก./ชก.	1	1	298,440	0	1	1	1	-	-	-	9,600	9,960	10,200	308,040	318,000	328,200	(24870)
10	นักวิเคราะห์นโยบายและแผน	ปก./ชก.	1	1	369,480	0	1	1	1	-	-	-	13,080	13,440	13,320	382,560	396,000	409,320	(30790)
11	นักจัดการงานทะเบียนและบัตร	ปก./ชก.	1	1	416,160	0	1	1	1	-	-	-	13,080	13,080	13,200	429,240	442,320	455,520	(34680)
12	นิติกร	ปก./ชก.	1	1	429,240	0	1	1	1	-	-	-	13,080	13,200	13,440	442,320	455,520	468,960	(35770)
13	นักจัดการงานเทศกิจ	ปก./ชก.	1	-	355,320	0	1	1	1	-	-	-	12,000	12,000	12,000	367,320	379,320	391,320	ว่างเต็ม
14	เจ้าพนักงานธุรการ	ปง./ชง.	1	1	194,280	0	1	1	1	-	-	-	8,760	9,240	9,000	203,040	212,280	221,280	(16190)
15	เจ้าพนักงานธุรการ	ปง./ชง.	1	1	212,280	0	1	1	1	-	-	-	9,000	9,120	9,240	221,280	230,400	239,640	(17690)
16	เจ้าพนักงานธุรการ	ปง./ชง.	1	1	393,480	0	1	1	1	-	-	-	12,960	13,440	13,200	406,440	419,880	433,080	(32790)
17	เจ้าพนักงานทะเบียน	ปง./ชง.	1	1	194,280	0	1	1	1	-	-	-	8,760	9,240	9,000	203,040	212,280	221,280	(16190)
18	เจ้าพนักงานประชาสัมพันธ์	ปง./ชง.	1	1	221,280	0	1	1	1	-	-	-	9,120	9,240	9,720	230,400	239,640	249,360	(18440)
19	เจ้าพนักงานป้องกันและบรรเทาสาธารณภัย	ปง./ชง.	1	1	413,160	0	1	1	1	-	-	-	13,320	13,200	13,800	426,480	439,680	453,480	(34430)
	ลูกจ้างประจำ																		
20	เจ้าพนักงานธุรการ		1	1	284,520	0	1	1	1	-	-	-	8,880	9,600	14,520	293,400	303,000	317,520	23710
	พนักงานจ้างตามภารกิจ																		
21	ผู้ช่วยเจ้าพนักงานธุรการ		1	1	220,080	0	1	1	1	-	-	-	8,880	9,240	9,600	228,960	238,200	247,800	18340
22	ผู้ช่วยนักประชาสัมพันธ์		1	1	234,000	0	1	1	1	-	-	-	9,360	9,840	10,200	243,360	253,200	263,400	19500
23	พนักงานขับเครื่องจักรกลขนาดเบา		1	1	179,640	0	1	1	1	-	-	-	7,200	7,560	7,800	186,840	194,400	202,200	14970

การค่าใช้จ่ายเกี่ยวกับเงินเดือนและประโยชน์ตอบแทนอื่น ในแผนอัตรากำลัง 3 ปี ประจำปีงบประมาณ พ.ศ. 2567 - 2569 ปรับปรุง ครั้งที่ 1

ที่	ชื่อสายงาน	ระดับ ตำแหน่ง	จำนวน ทั้งหมด	จำนวนที่มีอยู่ในปัจจุบัน			อัตราตำแหน่งที่ควรจะมี ในระยะเวลา 3 ปีข้างหน้า			อัตรากำลังคน เพิ่ม/ลด			ค่าใช้จ่ายที่เพิ่มขึ้น(3)			ค่าใช้จ่ายรวม(4)			หมายเหตุ
				จำนวน (คน)	เงินเดือน	เงินประจำ ตำแหน่ง	2567	2568	2569	2567	2568	2569	2567	2568	2569	2567	2568	2569	
24	พนักงานขับเครื่องจักรกลขนาดเบา		1	1	173,520	0	1	1	1	-	-	-	6,960	7,320	7,560	180,480	187,800	195,360	14460
25	พนักงานขับรถยนต์		1	1	173,040	0	1	1	1	-	-	-	6,960	7,200	7,560	180,000	187,200	194,760	14420
26	พนักงานขับรถยนต์		1	1	176,760	0	1	1	1	-	-	-	7,080	7,440	7,680	183,840	191,280	198,960	14730
27	พนักงานขับรถยนต์		1	1	117,360	0	1	1	1	-	-	-	4,800	4,920	5,160	122,160	127,080	132,240	9780
28	พนักงานดับเพลิง		1	1	176,760	0	1	1	1	-	-	-	7,200	7,320	7,680	183,960	191,280	198,960	14730
29	พนักงานดับเพลิง		1	1	171,840	0	1	1	1	-	-	-	6,960	7,200	7,440	178,800	186,000	193,440	14320
30	พนักงานดับเพลิง		1	1	167,760	0	1	1	1	-	-	-	6,720	7,080	7,320	174,480	181,560	188,880	13980
31	พนักงานดับเพลิง		1	1	117,360	0	1	1	1	-	-	-	4,800	4,920	5,160	122,160	127,080	132,240	9780
32	พนักงานดับเพลิง		1	1	117,360	0	1	1	1	-	-	-	4,800	4,920	5,160	122,160	127,080	132,240	9780
พนักงานจ้างทั่วไป																			
33	พนักงานขับรถยนต์		1	1	108,000	0	1	1	1	-	-	-	0	0	0	108,000	108,000	108,000	(9000)
34	นักการ		1	1	108,000	0	1	1	1	-	-	-	0	0	0	108,000	108,000	108,000	(9000)
35	คนงาน		1	1	108,000	0	1	1	1	-	-	-	0	0	0	108,000	108,000	108,000	(9000)
36	พนักงานดับเพลิง		1	1	108,000	0	1	1	1	-	-	-	0	0	0	108,000	108,000	108,000	(9000)
37	พนักงานดับเพลิง		1	1	108,000	0	1	1	1	-	-	-	0	0	0	108,000	108,000	108,000	(9000)
38	พนักงานดับเพลิง		1	1	108,000	0	1	1	1	-	-	-	0	0	0	108,000	108,000	108,000	(9000)
39	พนักงานดับเพลิง		1	1	108,000	0	1	1	1	-	-	-	0	0	0	108,000	108,000	108,000	(9000)
กองคลัง (04)																			
40	ผู้อำนวยการกองคลัง(นักบริหารงานการคลัง)	กลาง	1	1	495,000	134,400	1	1	1	-	-	-	16,440	18,120	19,440	645,840	663,960	683,400	(41250)
41	หน.ฝ่ายบริหารงานคลัง(นักบริหารงานการคลัง)	ต้น	1	1	422,640	18,000	1	1	1	-	-	-	13,080	13,200	13,320	453,720	466,920	480,240	(35220)
42	หน.ฝ่ายพัฒนารายได้(นักบริหารงานการคลัง)	ต้น	1	1	455,520	18,000	1	1	1	-	-	-	13,440	14,160	15,480	486,960	501,120	516,600	(37960)
43	นักวิชาการจัดเก็บรายได้	ปก./ชก.	1	-	355,320	0	1	1	1	-	-	-	12,000	12,000	12,000	367,320	379,320	391,320	ว่างเดิม
44	นักวิชาการเงินและบัญชี	ปก./ชก.	1	-	355,320	0	1	1	1	-	-	-	12,000	12,000	12,000	367,320	379,320	391,320	ว่างเดิม
45	เจ้าพนักงานการเงินและบัญชี	ปง./ชง.	1	-	297,900	0	1	1	1	-	-	-	9,720	9,720	9,720	307,620	317,340	327,060	ว่างเดิม
46	เจ้าพนักงานพัสดุ	ปง./ชง.	1	-	297,900	0	1	1	1	-	-	-	9,720	9,720	9,720	307,620	317,340	327,060	ว่างเดิม
47	เจ้าพนักงานพัสดุ	ปง./ชง.	1	-	297,900	0	1	1	1	-	-	-	9,720	9,720	9,720	307,620	317,340	327,060	ว่างเดิม
48	เจ้าพนักงานจัดเก็บรายได้	ปง./ชง.	1	1	155,640	0	1	1	1	-	-	-	6,360	6,360	6,480	162,000	168,360	174,840	(12970)
ลูกจ้างประจำ																			
49	เจ้าพนักงานธุรการ		-	-	-	0	-1	-	-	-1	-	-	-	-	-	-	-	-	ยุบเลิก

ภาระค่าใช้จ่ายเกี่ยวกับเงินเดือนและประโยชน์ตอบแทนอื่น ในแผนอัตรากำลัง 3 ปี ประจำปีงบประมาณ พ.ศ. 2567 - 2569 ปรับปรุง ครั้งที่ 1

ที่	ชื่อสายงาน	ระดับ ตำแหน่ง	จำนวน ทั้งหมด	จำนวนที่มีอยู่ในปัจจุบัน			อัตราตำแหน่งที่ควรจะมี ในระยะเวลา 3 ปีข้างหน้า			อัตรากำลังคน เพิ่ม/ลด			ค่าใช้จ่ายที่เพิ่มขึ้น(3)			ค่าใช้จ่ายรวม(4)			หมายเหตุ
				จำนวน (คน)	เงินเดือน	เงินประจำ ตำแหน่ง	2567	2568	2569	2567	2568	2569	2567	2568	2569	2567	2568	2569	
พนักงานจ้างตามภารกิจ																			
50	ผู้ช่วยนักจัดการงานทั่วไป		1	1	288,600	0	1	1	1	-	-	-	11,640	12,120	12,600	300,240	312,360	324,960	24050
51	ผู้ช่วยนักจัดการงานทั่วไป		1	1	187,200	0	1	1	1	-	-	-	7,560	7,800	8,160	194,760	202,560	210,720	15600
52	ผู้ช่วยนักวิชาการจัดเก็บรายได้		1	1	187,200	0	1	1	1	-	-	-	7,560	7,800	8,160	194,760	202,560	210,720	15600
53	ผู้ช่วยเจ้าพนักงานการเงินและบัญชี		1	1	225,240	0	1	1	1	-	-	-	9,120	9,480	9,840	234,360	243,840	253,680	18770
54	ผู้ช่วยเจ้าพนักงานการเงินและบัญชี		1	1	161,760	0	1	1	1	-	-	-	6,480	6,840	7,080	168,240	175,080	182,160	13480
55	ผู้ช่วยเจ้าพนักงานพัสดุ		1	1	166,080	0	1	1	1	-	-	-	6,720	6,960	7,200	172,800	179,760	186,960	13840
56	ผู้ช่วยนายช่างไฟฟ้า		1	1	217,920	0	1	1	1	-	-	-	8,760	9,120	9,480	226,680	235,800	245,280	18160
57	ผู้ช่วยนายช่างโยธา		1	1	216,240	0	1	1	1	-	-	-	8,760	9,000	9,360	225,000	234,000	243,360	18020
58	ผู้ช่วยนักวิชาการเงินและบัญชี		1	1	180,000	0	1	1	1	-	-	-	7,200	7,560	7,800	187,200	194,760	202,560	15000
59	ผู้ช่วยนักวิชาการคลัง		1	-	0	0	1	1	1	+1	-	-	180,000	7,200	7,560	180,000	187,200	194,760	กำหนดเพิ่ม
60	ผู้ช่วยเจ้าพนักงานธุรการ		1	-	0	0	1	1	1	+1	-	-	138,000	5,520	5,760	138,000	143,520	149,280	กำหนดเพิ่ม
กองช่าง (05)																			
61	ผู้อำนวยการกองช่าง(นักบริหารงานช่าง)	กลาง	1	1	568,560	134,400	1	1	1	-	-	-	19,560	19,920	20,400	722,520	742,440	762,840	(47380)
62	หน.ฝ่ายการโยธา(นักบริหารงานช่าง)	ต้น	1	1	376,080	18,000	1	1	1	-	-	-	13,320	13,320	13,440	407,400	420,720	434,160	(31340)
63	หน.ฝ่ายแบบแผนและก่อสร้าง(นักบริหารงานช่าง)	ต้น	1	1	522,960	18,000	1	1	1	-	-	-	16,920	18,000	18,000	557,880	575,880	593,880	(43580)
64	นักวิชาการสุขาภิบาล	ปก./ชก.	1	1	258,000	0	1	1	1	-	-	-	8,760	9,000	8,760	266,760	275,760	284,520	(21500)
65	วิศวกรโยธา	ปก./ชก.	1	1	355,320	0	1	1	1	-	-	-	12,000	12,000	12,000	367,320	379,320	391,320	ว่างเต็ม
66	เจ้าพนักงานธุรการ	ปง./ชง.	1	1	212,280	0	1	1	1	-	-	-	9,000	9,120	9,240	221,280	230,400	239,640	(17690)
67	นายช่างโยธา	อาวุโส	1	-	593,760	0	1	1	1	-	-	-	18,240	18,480	18,600	612,000	630,480	649,080	(49480)
68	นายช่างโยธา	ปง./ชง.	1	-	297,900	0	1	1	1	-	-	-	9,720	9,720	9,720	307,620	317,340	327,060	ว่างเต็ม
69	นายช่างโยธา	ปง./ชง.	1	1	363,480	0	1	1	1	-	-	-	11,640	12,120	12,480	375,120	387,240	399,720	(30290)
70	นายช่างไฟฟ้า	ปง./ชง.	1	1	185,160	0	1	1	1	-	-	-	9,120	8,760	9,240	194,280	203,040	212,280	(15430)
พนักงานจ้างตามภารกิจ																			
71	พนักงานขับเครื่องจักรกลขนาดหนัก		1	-	180,000	0	1	1	1	-	-	-	0	7,200	7,560	180,000	187,200	194,760	ว่างเต็ม
72	พนักงานขับเครื่องจักรกลขนาดกลาง		1	1	185,400	0	1	1	1	-	-	-	7,440	7,800	8,040	192,840	200,640	208,680	15450
73	พนักงานขับเครื่องจักรกลขนาดเบา		1	1	166,440	0	1	1	1	-	-	-	6,720	6,960	7,320	173,160	180,120	187,440	13870
74	พนักงานขับเครื่องจักรกลขนาดเบา		1	-	112,800	0	1	1	1	-	-	-	0	4,560	4,800	112,800	117,360	122,160	ว่างเต็ม
75	ผู้ช่วยเจ้าพนักงานสวนสาธารณะ		1	1	192,360	0	1	1	1	-	-	-	7,800	8,040	8,400	200,160	208,200	216,600	16030

การค่าใช้จ่ายเกี่ยวกับเงินเดือนและประโยชน์ตอบแทนอื่น ในแผนอัตรากำลัง 3 ปี ประจำปีงบประมาณ พ.ศ. 2567 - 2569 ปรับปรุง ครั้งที่ 1

ที่	ชื่อสายงาน	ระดับ ตำแหน่ง	จำนวน ทั้งหมด	จำนวนที่มีอยู่ในปัจจุบัน			อัตราตำแหน่งที่ควรจะมี ในระยะเวลา 3 ปีข้างหน้า			อัตรากำลังคน เพิ่ม/ลด			ค่าใช้จ่ายที่เพิ่มขึ้น(3)			ค่าใช้จ่ายรวม(4)			หมายเหตุ
				จำนวน (คน)	เงินเดือน	เงินประจำ ตำแหน่ง	2567	2568	2569	2567	2568	2569	2567	2568	2569	2567	2568	2569	
76	ผู้ช่วยนายช่างเขียนแบบ		1	1	138,000	0	1	1	1	-	-	-	5,520	5,760	6,000	143,520	149,280	155,280	11500
77	ผู้ช่วยนายช่างไฟฟ้า		1	-	138,000	0	1	1	1	-	-	-	0	5,520	5,760	138,800	143,520	149,280	ว่างเดิม
78	ผู้ช่วยนายช่างไฟฟ้า		1	1	112,800	0	1	1	1	-	-	-	4,560	4,800	4,920	117,360	122,160	127,080	9400
79	ผู้ช่วยเจ้าพนักงานธุรการ		1	-	0	0	1	1	1	+1	-	-	138,000	5,520	5,760	138,000	143,520	149,280	กำหนดเพิ่ม
80	พนักงานขับรถยนต์		1	-	0	0	1	1	1	+1	-	-	112,800	4,560	4,800	112,800	117,360	122,160	กำหนดเพิ่ม
	พนักงานจ้างทั่วไป																		
81	คนงาน		1	1	108,000	0	1	1	1	-	-	-	0	0	0	108,000	108,000	108,000	(9000)
82	คนงาน		1	1	108,000	0	1	1	1	-	-	-	0	0	0	108,000	108,000	108,000	(9000)
83	คนงาน		1	1	108,000	0	1	1	1	-	-	-	0	0	0	108,000	108,000	108,000	(9000)
84	คนงาน		1	1	108,000	0	1	1	1	-	-	-	0	0	0	108,000	108,000	108,000	(9000)
85	คนงาน		1	1	108,000	0	1	1	1	-	-	-	0	0	0	108,000	108,000	108,000	(9000)
86	คนงาน		1	1	108,000	0	1	1	1	-	-	-	0	0	0	108,000	108,000	108,000	(9000)
87	คนงาน		1	1	108,000	0	1	1	1	-	-	-	0	0	0	108,000	108,000	108,000	(9000)
88	คนงาน		-	-	-	0	-1	-	-	-1	-	-	-	-	-	-	-	-	ยุบเลิก
	กองสาธารณสุขและสิ่งแวดล้อม (06)																		
89	ผอ.กองสาธารณสุข(นักบริหารงานสาธารณสุขและสิ่งแวดล้อม)	กลาง	1	1	649,080	134,400	1	1	1	-	-	-	21,000	21,600	22,320	804,480	826,080	848,400	(54090)
90	หน.ฝ่ายบริหารงานสาธารณสุข(นักบริหารงานสวัสดิการสังคม)	ต้น	1	-	393,600	18,000	1	1	1	-	-	-	13,620	13,620	13,620	425,220	438,840	452,460	ว่างเดิม
91	หัวหน้ากลุ่มงานบริการสาธารณสุข	ชพ.	1	-	-	0	1	1	1	-	-	-	-	-	-	-	-	-	ว่างเดิม
92	นักวิชาการสุขาภิบาล	ปก./ชก.	1	1	237,600	0	1	1	1	-	-	-	7,680	8,400	8,880	245,280	253,680	262,560	(19800)
93	นักวิชาการสุขาภิบาล	ปก./ชก.	1	1	266,760	0	1	1	1	-	-	-	9,000	8,760	9,240	275,760	284,520	293,760	(22230)
94	นักวิชาการสาธารณสุข	ปก./ชก.	1	1	199,200	0	1	1	1	-	-	-	8,280	7,080	7,680	207,480	214,560	222,240	(16600)
95	เจ้าพนักงานธุรการ	ปง./ชง.	1	1	212,280	0	1	1	1	-	-	-	9,000	9,120	9,240	221,280	230,400	239,640	(17690)
	ลูกจ้างประจำ																		
96	พนักงานขับเครื่องจักรกลขนาดเบา		1	1	293,400	0	1	1	1	-	-	-	9,600	14,520	12,240	303,000	317,520	329,760	24450
97	คนงานประจำรถขยะ		1	1	252,120	0	1	1	1	-	-	-	10,440	8,640	8,880	262,560	271,200	280,080	21010
	พนักงานจ้างตามภารกิจ																		
98	ผู้ช่วยนักจัดการงานทั่วไป		1	-	180,000	0	1	1	1	-	-	-	0	7,200	7,560	180,000	187,200	194,760	ว่างเดิม
99	ผู้ช่วยนักวิชาการสุขาภิบาล		1	1	198,480	0	1	1	1	-	-	-	8,040	8,280	8,640	206,520	214,800	223,440	16540
100	ผู้ช่วยเจ้าพนักงานสาธารณสุข		1	1	138,000	0	1	1	1	-	-	-	5,520	5,760	6,000	143,520	149,280	155,280	11500

ภาระค่าใช้จ่ายเกี่ยวกับเงินเดือนและประโยชน์ตอบแทนอื่น ในแผนอัตรากำลัง 3 ปี ประจำปีงบประมาณ พ.ศ. 2567 - 2569 ปรับปรุง ครั้งที่ 1

ที่	ชื่อสายงาน	ระดับ ตำแหน่ง	จำนวน ทั้งหมด	จำนวนที่มีอยู่ในปัจจุบัน			อัตราตำแหน่งที่ควรจะมี ในระยะเวลา 3 ปีข้างหน้า			อัตรากำลังคน เพิ่ม/ลด			ค่าใช้จ่ายที่เพิ่มขึ้น(3)			ค่าใช้จ่ายรวม(4)			หมายเหตุ
				จำนวน (คน)	เงินเดือน	เงินประจำ ตำแหน่ง	2567	2568	2569	2567	2568	2569	2567	2568	2569	2567	2568	2569	
101	พนักงานขับรถยนต์(บรรทุกษย)		1	1	132,240	0	1	1	1	-	-	-	5,400	5,520	5,760	137,640	143,160	148,920	11020
102	พนักงานขับรถยนต์(บรรทุกษย)		1	1	162,120	0	1	1	1	-	-	-	6,600	6,840	7,080	168,720	175,560	182,640	13510
103	พนักงานขับรถยนต์(บรรทุกษย)		1	1	117,360	0	1	1	1	-	-	-	4,800	4,920	5,160	122,160	127,080	132,240	9780
104	พนักงานขับเครื่องจักรกลขนาดกลาง		1	1	273,120	0	1	1	1	-	-	-	11,040	11,400	11,880	284,160	295,560	307,440	22760
105	พนักงานขับเครื่องจักรกลขนาดเบา (ทักษย)		1	1	112,800	0	1	1	1	-	-	-	4,560	4,800	4,920	117,360	122,160	127,080	9400
106	คนงานประจำรถขยะ		1	1	117,360	0	1	1	1	-	-	-	4,800	4,920	5,160	122,160	127,080	132,240	9780
107	คนงานประจำรถขยะ		1	1	164,400	0	1	1	1	-	-	-	6,600	6,840	7,200	171,000	177,840	185,040	13700
108	คนงานประจำรถขยะ		1	1	157,560	0	1	1	1	-	-	-	6,360	6,600	6,840	163,920	170,520	177,360	13130
	พนักงานจ้างทั่วไป																		
109	พนักงานขับรถยนต์(บรรทุกษย)		1	-	108,000	0	1	1	1	-	-	-	0	0	0	108,000	108,000	108,000	(9000)
110	คนงานประจำรถขยะ		1	1	108,000	0	1	1	1	-	-	-	0	0	0	108,000	108,000	108,000	(9000)
111	คนงานประจำรถขยะ		1	1	108,000	0	1	1	1	-	-	-	0	0	0	108,000	108,000	108,000	(9000)
112	คนงานประจำรถขยะ		1	1	108,000	0	1	1	1	-	-	-	0	0	0	108,000	108,000	108,000	(9000)
113	คนงานประจำรถขยะ		1	1	108,000	0	1	1	1	-	-	-	0	0	0	108,000	108,000	108,000	(9000)
114	คนงานประจำรถขยะ		1	1	108,000	0	1	1	1	-	-	-	0	0	0	108,000	108,000	108,000	(9000)
115	คนงานประจำรถขยะ		1	1	108,000	0	1	1	1	-	-	-	0	0	0	108,000	108,000	108,000	(9000)
116	คนงานประจำรถขยะ		1	1	108,000	0	1	1	1	-	-	-	0	0	0	108,000	108,000	108,000	(9000)
117	คนงานประจำรถขยะ		1	1	108,000	0	1	1	1	-	-	-	0	0	0	108,000	108,000	108,000	(9000)
118	คนงานประจำรถขยะ		1	1	108,000	0	1	1	1	-	-	-	0	0	0	108,000	108,000	108,000	(9000)
119	คนงานประจำรถขยะ		1	1	108,000	0	1	1	1	-	-	-	0	0	0	108,000	108,000	108,000	(9000)
120	คนงาน		1	1	108,000	0	1	1	1	-	-	-	0	0	0	108,000	108,000	108,000	(9000)
121	คนงาน		1	1	108,000	0	1	1	1	-	-	-	0	0	0	108,000	108,000	108,000	(9000)
122	คนงาน		1	1	108,000	0	1	1	1	-	-	-	0	0	0	108,000	108,000	108,000	(9000)
123	คนงาน		1	1	108,000	0	1	1	1	-	-	-	0	0	0	108,000	108,000	108,000	(9000)
124	คนงาน		1	1	108,000	0	1	1	1	-	-	-	0	0	0	108,000	108,000	108,000	(9000)
125	คนงาน		1	1	108,000	0	1	1	1	-	-	-	0	0	0	108,000	108,000	108,000	(9000)
126	คนงาน		1	1	108,000	0	1	1	1	-	-	-	0	0	0	108,000	108,000	108,000	(9000)
127	คนงาน		1	-	108,000	0	1	1	1	-	-	-	0	0	0	108,000	108,000	108,000	(9000)

การค่าใช้จ่ายเกี่ยวกับเงินเดือนและประโยชน์ตอบแทนอื่น ในแผนอัตรากำลัง 3 ปี ประจำปีงบประมาณ พ.ศ. 2567 - 2569 ปรับปรุง ครั้งที่ 1

ที่	ชื่อสายงาน	ระดับ ตำแหน่ง	จำนวน ทั้งหมด	จำนวนที่มีอยู่ในปัจจุบัน			อัตราตำแหน่งที่ควรจะมี ในระยะเวลา 3 ปีข้างหน้า			อัตรากำลังคน เพิ่ม/ลด			ค่าใช้จ่ายที่เพิ่มขึ้น(3)			ค่าใช้จ่ายรวม(4)			หมายเหตุ
				จำนวน (คน)	เงินเดือน	เงินประจำ ตำแหน่ง	2567	2568	2569	2567	2568	2569	2567	2568	2569	2567	2568	2569	
กองการศึกษา (08)																			
128	ผอ.กองการศึกษา(นักบริหารการศึกษา)	ต้น	1	1	448,920	42,000	1	1	1	-	-	-	13,320	13,320	15,240	504,240	517,560	532,800	(37410)
129	หน.ฝ่ายบริหารการศึกษา(นักบริหารการศึกษา)	ต้น	1	-	393,600	18,000	1	1	1	-	-	-	13,620	13,620	13,620	425,220	438,840	452,460	ว่างเดิม
130	หน.ฝ่ายส่งเสริมการศึกษา (นักบริหารการศึกษา)	ต้น	1	-	393,600	18,000	1	1	1	-	-	-	13,620	13,620	13,620	425,220	438,840	452,460	ว่างเดิม
131	นักทรัพยากรบุคคล	ปก./ชก.	1	1	402,720	0	1	1	1	-	-	-	13,440	13,080	13,080	416,160	429,240	442,320	(33560)
132	นักวิชาการศึกษา	ปก./ชก.	1	-	355,320	0	1	1	1	-	-	-	12,000	12,000	12,000	367,320	379,320	391,320	ว่างเดิม
133	นักสันทนการ	ปก./ชก.	1	-	355,320	0	1	1	1	-	-	-	12,000	12,000	12,000	367,320	379,320	391,320	ว่างเดิม
134	เจ้าพนักงานธุรการ	ปง./ชง.	1	1	189,600	0	1	1	1	-	-	-	9,240	8,880	9,000	198,840	207,720	216,720	(15800)
พนักงานจ้างตามภารกิจ																			
135	ผู้ช่วยนักวิชาการศึกษา		1	-	0	0	1	1	1	+1	-	-	180,000	7,200	7,560	180,000	187,200	194,760	กำหนดเพิ่ม
โรงเรียนเทศบาลเมืองดอนสัก 1 (วัดทองอ่าว)																			
136	ผู้อำนวยการสถานศึกษา		1	-			1	1	1	-	-	-	-	-	-	-	-	-	อุดหนุน
137	ครู		1	1			1	1	1	-	-	-	-	-	-	-	-	-	อุดหนุน
138	ครู		1	1			1	1	1	-	-	-	-	-	-	-	-	-	อุดหนุน
139	ครูผู้ช่วย		1	-	342,360	0	1	1	1	-	-	-	20,640	21,840	23,160	363,000	384,840	408,000	งบท้องถิ่นจ่าย
140	ครูผู้ช่วย		1	-			1	1	1	-	-	-	-	-	-	-	-	-	อุดหนุน
141	ครูผู้ช่วย		1	-			1	1	1	-	-	-	-	-	-	-	-	-	อุดหนุน
142	ครูผู้ช่วย		1	-			1	1	1	-	-	-	-	-	-	-	-	-	อุดหนุน
โรงเรียนอนุบาลเทศบาลเมืองดอนสัก																			
143	ผู้อำนวยการสถานศึกษา		1	1			1	1	1	-	-	-	-	-	-	-	-	-	อุดหนุน
144	ครู		1	-			1	1	1	-	-	-	-	-	-	-	-	-	อุดหนุน
145	ครู		1	1			1	1	1	-	-	-	-	-	-	-	-	-	อุดหนุน
146	ครู		1	1			1	1	1	-	-	-	-	-	-	-	-	-	อุดหนุน
147	ครู		1	-			1	1	1	-	-	-	-	-	-	-	-	-	อุดหนุน
148	ครู		1	-			1	1	1	-	-	-	-	-	-	-	-	-	อุดหนุน
149	ครู		1	1			1	1	1	-	-	-	-	-	-	-	-	-	อุดหนุน
150	ครูผู้ช่วย		1	-			1	1	1	-	-	-	-	-	-	-	-	-	อุดหนุน
ศูนย์พัฒนาเด็กเล็กเทศบาลเมืองดอนสัก																			
151	ผู้อำนวยการศูนย์พัฒนาเด็กเล็ก		1	-			1	1	1										อุดหนุน

ภาระค่าใช้จ่ายเกี่ยวกับเงินเดือนและประโยชน์ตอบแทนอื่น ในแผนอัตรากำลัง 3 ปี ประจำปีงบประมาณ พ.ศ. 2567 - 2569 ปรับปรุง ครั้งที่ 1

ที่	ชื่อสายงาน	ระดับ ตำแหน่ง	จำนวน ทั้งหมด	จำนวนที่มีอยู่ในปัจจุบัน			อัตราตำแหน่งที่ควรจะมี ในระยะเวลา 3 ปีข้างหน้า			อัตรากำลังคน เพิ่ม/ลด			ค่าใช้จ่ายที่เพิ่มขึ้น(3)			ค่าใช้จ่ายรวม(4)			หมายเหตุ
				จำนวน (คน)	เงินเดือน	เงินประจำ ตำแหน่ง	2567	2568	2569	2567	2568	2569	2567	2568	2569	2567	2568	2569	
152	ครู		1	1		1	1	1	-	-	-	-	-	-	-	-	-	อุดหนุน	
153	ครู		1	-		1	1	1	-	-	-	-	-	-	-	-	-	อุดหนุน	
154	ครู		1	1		1	1	1	-	-	-	-	-	-	-	-	-	อุดหนุน	
	ศูนย์พัฒนาเด็กเล็กบ้านปากคอนสัก																		
155	ผู้อำนวยการศูนย์พัฒนาเด็กเล็ก		1	-		1	1	1										อุดหนุน	
156	ครู		1	1		1	1	1	-	-	-	-	-	-	-	-	-	อุดหนุน	
	พนักงานจ้างตามภารกิจ																		
	กองการศึกษา																		
157	ผู้ช่วยเจ้าพนักงานการเงินและบัญชี		1	1	138,000	0	1	1	1	-	-	-	5,520	5,760	6,000	143,520	149,280	155,280	11500
	โรงเรียนเทศบาลเมืองดอนสัก 1 (วัดทองอ่าว)																		
158	ผู้ช่วยเจ้าพนักงานธุรการ		1	1	143,520	0	1	1	1	-	-	-	5,760	6,000	6,240	149,280	155,280	161,520	11960
	โรงเรียนอนุบาลเทศบาลเมืองดอนสัก																		
159	ผู้ช่วยครูผู้ช่วย		1	1	258,960	0	1	1	1	-	-	-	10,440	10,800	11,280	269,400	280,200	291,480	21580
160	ผู้ช่วยเจ้าพนักงานการเงินและบัญชี		1	1	-	0	1	1	1	-	-	-	-	-	-	-	-	-	อุดหนุน
	ศูนย์พัฒนาเด็กเล็กเทศบาลเมืองดอนสัก																		
161	ผู้ดูแลเด็ก		1	-	-	0	1	1	1	-	-	-	-	-	-	-	-	-	อุดหนุน
162	ผู้ดูแลเด็ก (11,720 - 9,400 = 2,320)		1	1	27,840	0	1	1	1	-	-	-	5,640	5,880	6,120	146,280	152,160	158,280	งบท้องถิ่นจ่าย
163	ผู้ช่วยครูผู้ช่วย		1	1	216,720	0	1	1	1	-	-	-	8,760	9,120	9,480	225,480	234,600	244,080	18060
	ศูนย์พัฒนาเด็กเล็กบ้านปากคอนสัก																		
164	ผู้ดูแลเด็ก (12,980 - 9,400 = 3,580)		1	1	42,960	0	1	1	1	-	-	-	6,240	6,480	6,840	162,000	168,480	175,320	งบท้องถิ่นจ่าย
	พนักงานจ้างทั่วไป																		
165	ภารโรง		1	1	-	0	1	1	1	-	-	-	-	-	-	-	-	-	อุดหนุน
166	ภารโรง		1	1	108,000	0	1	1	1	-	-	-	-	-	-	108,000	108,000	108,000	9000
	กองสวัสดิการสังคม (11)																		
167	ผอ.กองสวัสดิการสังคม(นักบริหารงานสวัสดิการสังคม)	ตัน	1	1	448,920	42,000	1	1	1	-	-	-	13,320	13,320	15,240	504,240	517,560	532,800	(37410)
168	หน.ฝ่ายส่งเสริมและสวัสดิการสังคม(นักบริหารงานสวัสดิการสังคม)	ตัน	1	1	422,640	18,000	1	1	1	-	-	-	13,080	13,200	13,320	453,720	466,920	480,240	(35220)
169	นักพัฒนาชุมชน	ปก./ชก.	1	1	409,320	0	1	1	1	-	-	-	13,320	13,080	13,200	422,640	435,720	448,920	(34110)
170	นักพัฒนาชุมชน	ปก./ชก.	1	1	429,240	0	1	1	1	-	-	-	13,080	13,200	13,440	442,320	455,520	468,960	(35770)
171	เจ้าพนักงานธุรการ	ปง./ชง.	1	1	178,200	0	1	1	1	-	-	-	7,080	7,080	7,440	185,280	192,360	199,800	(14850)

ภาระค่าใช้จ่ายเกี่ยวกับเงินเดือนและประโยชน์ตอบแทนอื่น ในแผนอัตรากำลัง 3 ปี ประจำปีงบประมาณ พ.ศ. 2567 - 2569 ปรับปรุง ครั้งที่ 1

ที่	ชื่อสายงาน	ระดับ ตำแหน่ง	จำนวน ทั้งหมด	จำนวนที่มีอยู่ในปัจจุบัน			อัตราตำแหน่งที่ควรจะมี ในระยะเวลา 3 ปีข้างหน้า			อัตรากำลังคน เพิ่ม/ลด			ค่าใช้จ่ายที่เพิ่มขึ้น(3)			ค่าใช้จ่ายรวม(4)			หมายเหตุ
				จำนวน (คน)	เงินเดือน	เงินประจำ ตำแหน่ง	2567	2568	2569	2567	2568	2569	2567	2568	2569	2567	2568	2569	
	พนักงานจ้างตามภารกิจ																		
172	ผู้ช่วยนักพัฒนาชุมชน		1	1	195,720	0	1	1	1	-	-	-	7,920	8,160	8,520	203,640	211,800	220,320	16310
	หน่วยตรวจสอบภายใน (12)																		
173	นักวิชาการตรวจสอบภายใน	ปก./ชก.	1	-	355,320	0	1	1	1	-	-	-	12,000	12,000	12,000	367,320	379,320	391,320	ว่างเต็ม
(5)	รวม		171	131	33,443,040	1,146,000	171	171	171	3	-	-	1,804,740	1,138,980	1,172,940	36,619,380	37,758,360	38,931,320	
(6)	ประมาณการประโยชน์ตอบแทนอื่น 15%															5,492,907	5,663,754	5,839,698	
(7)	รวมค่าใช้จ่ายบุคคลทั้งสิ้น															42,112,287	43,422,114	44,771,018	
(8)	คิดเป็นร้อยละ 40 ของงบประมาณรายจ่ายประจำปี															32.01	31.44	30.87	

บัญชีแสดงจัดคนลงสู่ตำแหน่งและการกำหนดเลขที่ตำแหน่งในส่วนราชการ

บัญชีแสดงจัดคนลงสู่ตำแหน่งและการกำหนดเลขที่ตำแหน่งในส่วนราชการ

เทศบาลเมืองคอนสัก อำเภอกอนสัก จังหวัดสุราษฎร์ธานี

ลำดับ ที่	ข้อมูลผู้ดำรงตำแหน่ง		กรอบอัตรากำลังเดิม			กรอบอัตรากำลังใหม่			เงินเดือน			หมายเหตุ
	ชื่อ - นามสกุล	คุณวุฒิ	เลขที่ตำแหน่ง	ตำแหน่ง	ระดับ	เลขที่ตำแหน่ง	ตำแหน่ง	ระดับ	เงินเดือน	เงินประจำ ตำแหน่ง	เงินเพิ่มอื่น/ เงินค่าตอบแทน	
1	นายชีวิน ปพนศักดิ์	ร.ม.	67-2-00-1101-001	ปลัดเทศบาล (นักบริหารงานท้องถิ่น)	กลาง	67-2-00-1101-001	ปลัดเทศบาล (นักบริหารงานท้องถิ่น)	กลาง	608,040 (50,670*12)	84,000 (7,000*12)	84,000 (7,000*12)	776,040
2	ว่าง	-	67-2-00-1101-002	รองปลัดเทศบาล (นักบริหารงานท้องถิ่น)	กลาง	67-2-00-1101-002	รองปลัดเทศบาล (นักบริหารงานท้องถิ่น)	กลาง	548,040 (ค่ากลางเงินเดือน)	67,200 (5,600*12)	67,200 (5,600*12)	615,240
3	พ.จ.อ.ชัชวาล อาจบันดิษ	ร.ป.ม. (การปกครองท้องถิ่น)	67-2-00-1101-003	รองปลัดเทศบาล (นักบริหารงานท้องถิ่น)	ต้น	67-2-00-1101-003	รองปลัดเทศบาล (นักบริหารงานท้องถิ่น)	ต้น	593,760 (49,480*12)	42,000 (3,500*12)	0	635,760

สำนักปลัดเทศบาล (01)

ลำดับ ที่	ข้อมูลผู้ดำรงตำแหน่ง		กรอบอัตรากำลังเดิม			กรอบอัตรากำลังใหม่			เงินเดือน			หมายเหตุ
	ชื่อ - นามสกุล	คุณวุฒิ	เลขที่ตำแหน่ง	ตำแหน่ง	ระดับ	เลขที่ตำแหน่ง	ตำแหน่ง	ระดับ	เงินเดือน	เงินประจำ ตำแหน่ง	เงินเพิ่มอื่น/ เงินค่าตอบแทน	
4	นางสิริลาวัลย์ อินทร์นั	ร.ม.	67-2-01-2101-001	หัวหน้าสำนักปลัดเทศบาล (นักบริหารงานทั่วไป)	กลาง	67-2-01-2101-001	หัวหน้าสำนักปลัดเทศบาล (นักบริหารงานทั่วไป)	กลาง	486,720 (40,560*12)	67,200 (5,600*12)	67,200 (5,600*12)	621,120
5	นางสายใจ โอชุม	ร.ม.	67-2-01-2101-002	หัวหน้าฝ่ายอำนวยการ (นักบริหารงานทั่วไป)	ต้น	67-2-01-2101-002	หัวหน้าฝ่ายอำนวยการ (นักบริหารงานทั่วไป)	ต้น	455,520 (37,960*12)	18,000 (1,500*12)	0	473,520
6	พ.จ.ท.ชวโรจน์ ช่วยหนู	ศส.บ. (รัฐศาสตร์)	67-2-01-2101-003	หัวหน้าฝ่ายปกครอง (นักบริหารงานทั่วไป)	ต้น	67-2-01-2101-003	หัวหน้าฝ่ายปกครอง (นักบริหารงานทั่วไป)	ต้น	442,320 (36,860*12)	18,000 (1,500*12)	0	460,320
7	นางสาวทศากร แจ้แง้ว	ศส.บ. (รัฐศาสตร์)	67-2-01-3101-001	นักจัดการงานทั่วไป	ปก./ชก.	67-2-01-3101-001	นักจัดการงานทั่วไป	ปก./ชก.	305,640 (25,470*12)	0	0	305,640
8	นางสาวจอมใจ ทองสุข	ร.ป.บ.	67-2-01-3102-001	นักทรัพยากรบุคคล	ปก./ชก.	67-2-01-3102-001	นักทรัพยากรบุคคล	ปก./ชก.	194,640 (16,220*12)	0	0	194,640

**บัญชีแสดงจัดคนลงสู่ตำแหน่งและการกำหนดเลขที่ตำแหน่งในส่วนราชการ
เทศบาลเมืองดอนสัก อำเภอดอนสัก จังหวัดสุราษฎร์ธานี**

ลำดับ ที่	ข้อมูลผู้ดำรงตำแหน่ง		กรอบอัตราเก่าเดิม			กรอบอัตราค่าใหม่			เงินเดือน			หมายเหตุ
	ชื่อ - นามสกุล	คุณวุฒิ	เลขที่ตำแหน่ง	ตำแหน่ง	ระดับ	เลขที่ตำแหน่ง	ตำแหน่ง	ระดับ	เงินเดือน	เงินประจำ ตำแหน่ง	เงินเพิ่มอื่น/ เงินค่าตอบแทน	
9	นายณิศพล รักษารธรรม	รป.ม.	67-2-01-3103-001	นักวิเคราะห์ นโยบายและแผน	ปก./ชก.	67-2-01-3103-001	นักวิเคราะห์ นโยบายและแผน	ปก./ชก.	298,440 (24,870*12)	0	0	298,440
10	นางดวงพร นุรักษ์	ศส.บ (การจัดการทั่วไป)	67-2-01-3103-002	นักวิเคราะห์ นโยบายและแผน	ปก./ชอ.	67-2-01-3103-002	นักวิเคราะห์ นโยบายและแผน	ปก./ชอ.	369,480 (30,790*12)	0	0	369,480
11	นางสาวดนูภา บุญจันวิรัช	รป.ม. (บริหารจัดการภาครัฐ)	67-2-01-3104-001	นักจัดการงาน ทะเบียนและบัตร	ปก./ชอ.	67-2-01-3104-001	นักจัดการงาน ทะเบียนและบัตร	ปก./ชอ.	416,160 (34,680*12)	0	0	416,160
12	นางวารารณ์ พยัคฆรังสี	น.บ.	67-2-01-3105-001	นิติกร	ปก./ชอ.	67-2-01-3105-001	นิติกร	ปก./ชอ.	429,240 (35,770*12)	0	0	429,240
13	ว่าง	-	67-2-01- 3809-001	นักจัดการงานเทศกิจ	ปก./ชก.	67-2-01- 3809-001	นักจัดการงานเทศกิจ	ปก./ชก.	355,320 (ค่ากลางเงินเดือน)	0	0	355,320
14	นางสาวมุกรินทร์ ปิ่นระลึก	รป.บ.	67-2-01-4101-001	เจ้าพนักงานธุรการ	ปง./ชง.	67-2-01-4101-001	เจ้าพนักงานธุรการ	ปง./ชง.	194,280 (16,190*12)	0	0	194,280
15	นางสาวสมฤดี ขนอม	รป.ม.	67-2-01-4101-002	เจ้าพนักงานธุรการ	ปง./ชง.	67-2-01-4101-002	เจ้าพนักงานธุรการ	ปง./ชง.	212,280 (17,690*12)	0	0	212,280
16	พ.จ.อ.นิธัญ สุดประเสริฐ	รป.ม. (นโยบายสาธารณะ)	67-2-01-4101-003	เจ้าพนักงานธุรการ	ปง./ชง.	67-2-01-4101-003	เจ้าพนักงานธุรการ	ปง./ชง.	393,480 (32,790*12)	0	0	393,480
17	นายพรชัย หงเรือง	บธ.บ. (การตลาด)	67-2-01-4102-001	เจ้าพนักงานทะเบียน	ปง./ชง.	67-2-01-4102-001	เจ้าพนักงานทะเบียน	ปง./ชง.	194,280 (16,190*12)	0	0	194,280
18	นางสาวดวงทิพย์ ใจรัมย์	ศศ.ม. (สื่อสารพัฒนาการ)	67-2-01-4301-001	เจ้าพนักงานประชาสัมพันธ์	ปง./ชง.	67-2-01-4301-001	เจ้าพนักงานประชาสัมพันธ์	ปง./ชง.	221,280 (18,440*12)	0	0	221,280

บัญชีแสดงจัดคนลงสู่ตำแหน่งและการกำหนดเลขที่ตำแหน่งในส่วนราชการ
เทศบาลเมืองดอนสัก อำเภอดอนสัก จังหวัดสุราษฎร์ธานี

ลำดับ ที่	ข้อมูลผู้ดำรงตำแหน่ง		กรอบอัตราค่าจ้างเดิม			กรอบอัตราค่าจ้างใหม่			เงินเดือน			หมายเหตุ
	ชื่อ - นามสกุล	คุณวุฒิ	เลขที่ตำแหน่ง	ตำแหน่ง	ระดับ	เลขที่ตำแหน่ง	ตำแหน่ง	ระดับ	เงินเดือน	เงินประจำ ตำแหน่ง	เงินเพิ่มอื่น/ เงินค่าตอบแทน	
19	จ.อ.มานะ สุขศรี	ร.บ. (รัฐศาสตร์)	67-2-01-4805-001	เจ้าพนักงานป้องกันและ บรรเทาสาธารณภัย	ปจ./ชจ.	67-2-01-4805-001	เจ้าพนักงานป้องกันและ บรรเทาสาธารณภัย	ปจ./ชจ.	413,160 (34,430*12)	0	0	413,160

ลูกจ้างประจำ

ลำดับ ที่	ข้อมูลผู้ดำรงตำแหน่ง		กรอบอัตราค่าจ้างเดิม			กรอบอัตราค่าจ้างใหม่			เงินเดือน			หมายเหตุ
	ชื่อ - นามสกุล	คุณวุฒิ	เลขที่ตำแหน่ง	ตำแหน่ง	ระดับ	เลขที่ตำแหน่ง	ตำแหน่ง	ระดับ	เงินเดือน	เงินประจำ ตำแหน่ง	เงินเพิ่มอื่น/ เงินค่าตอบแทน	
20	นางรุ่งทิพย์ ศรีคงแก้ว	ปวส. (การบัญชี)	-	เจ้าพนักงานธุรการ	-	-	เจ้าพนักงานธุรการ	-	284,520 (23,710*12)	0	0	284,520

พนักงานจ้างตามภารกิจ

ลำดับ ที่	ข้อมูลผู้ดำรงตำแหน่ง		กรอบอัตราค่าจ้างเดิม			กรอบอัตราค่าจ้างใหม่			เงินเดือน			หมายเหตุ
	ชื่อ - นามสกุล	คุณวุฒิ	เลขที่ตำแหน่ง	ตำแหน่ง	ระดับ	เลขที่ตำแหน่ง	ตำแหน่ง	ระดับ	เงินเดือน	เงินประจำ ตำแหน่ง	เงินเพิ่มอื่น/ เงินค่าตอบแทน	
21	นายขจร สำราญสุข	บ.ร.บ. (การจัดการทั่วไป)	-	ผู้ช่วยเจ้าพนักงานธุรการ	-	-	ผู้ช่วยเจ้าพนักงานธุรการ	-	22,080 (18,340*12)	0	0	22,080
22	นางปภาณิสรา เกตุแก้ว	บ.ร.บ. (การจัดการทั่วไป)	-	ผู้ช่วยนักประชาสัมพันธ์	-	-	ผู้ช่วยนักประชาสัมพันธ์	-	234,000 (19,500*12)	0	0	234,000
23	นายสรวิฑู สุวรรณน้อย	ม. 6	-	พนักงานขับเครื่องจักรกล ขนาดเบา	-	-	พนักงานขับเครื่องจักรกล ขนาดเบา	-	179,640 (14,970*12)	0	0	179,640

**บัญชีแสดงจัดคนลงสู่ตำแหน่งและการกำหนดเลขที่ตำแหน่งในส่วนราชการ
เทศบาลเมืองดอนสัก อำเภอดอนสัก จังหวัดสุราษฎร์ธานี**

ลำดับ ที่	ข้อมูลผู้ดำรงตำแหน่ง		กรอบอัตราค่าจ้างเดิม			กรอบอัตราค่าจ้างใหม่			เงินเดือน			หมายเหตุ
	ชื่อ - นามสกุล	คุณวุฒิ	เลขที่ตำแหน่ง	ตำแหน่ง	ระดับ	เลขที่ตำแหน่ง	ตำแหน่ง	ระดับ	เงินเดือน	เงินประจำ ตำแหน่ง	เงินเพิ่มอื่น/ เงินค่าตอบแทน	
24	นายดุสิต แสนหมื่น	ม. 6	-	พนักงานขับเครื่องจักรกล ขนาดเบา	-	-	พนักงานขับเครื่องจักรกล ขนาดเบา	-	173,520 (14,460*12)	0	0	173,520
25	นายชลิต ฐูภณี	ม. 6	-	พนักงานขับรถยนต์	-	-	พนักงานขับรถยนต์	-	173,040 (14,420*12)	0	0	173,040
26	นายมนูญ รอดทอง	ม. 6	-	พนักงานขับรถยนต์	-	-	พนักงานขับรถยนต์	-	176,760 (14,730*12)	0	0	176,760
27	นายเลิศพิบูลย์ ทองจันทร์	ปวช. (ช่างยนต์)	-	พนักงานขับรถยนต์	-	-	พนักงานขับรถยนต์	-	117,360 (9,780*12)	0	0	117,360
28	นายเสน่ห์ วิชัยดิษฐ์	ม. 6	-	พนักงานดับเพลิง	-	-	พนักงานดับเพลิง	-	176,760 (14,730*12)	0	0	176,760
29	นายขงยุทธ มุสิกอินทร์	ม.3	-	พนักงานดับเพลิง	-	-	พนักงานดับเพลิง	-	171,840 (14,320*12)	0	0	171,840
30	นายเลิศชาย สายจำปา	ม. 6	-	พนักงานดับเพลิง	-	-	พนักงานดับเพลิง	-	167,760 (13,980*12)	0	0	167,760
31	นายกิตติพล ทองงาม	ม.6	-	พนักงานดับเพลิง	-	-	พนักงานดับเพลิง	-	117,360 (9,780*12)	0	0	117,360
32	นายจรัส เชื่อนเชื้อ	ปวช.	-	พนักงานดับเพลิง	-	-	พนักงานดับเพลิง	-	117,360 (9,780*12)	0	0	117,360

**บัญชีแสดงจัดคนลงสู่ตำแหน่งและการกำหนดเลขที่ตำแหน่งในส่วนราชการ
เทศบาลเมืองดอนสัก อำเภอดอนสัก จังหวัดสุราษฎร์ธานี**

พนักงานจ้างทั่วไป

ลำดับ ที่	ข้อมูลผู้ดำรงตำแหน่ง		กรอบอัตราเก่าเดิม			กรอบอัตราค่าจ้างใหม่			เงินเดือน			หมายเหตุ
	ชื่อ - นามสกุล	คุณวุฒิ	เลขที่ตำแหน่ง	ตำแหน่ง	ระดับ	เลขที่ตำแหน่ง	ตำแหน่ง	ระดับ	เงินเดือน	เงินประจำ ตำแหน่ง	เงินเพิ่มอื่น/ เงินค่าตอบแทน	
33	นายสมชาย ก้องบุลาพงษ์	ม. 3	-	พนักงานขับรถยนต์	-	-	พนักงานขับรถยนต์	-	108,000 (9,000*12)	0	0	108,000
34	นายมนตรีจิต จิ๋วพัฒนกุล	ม. 6	-	นักการ	-	-	นักการ	-	108,000 (9,000*12)	0	0	108,000
35	นางสาวรุจิรา แสงอรุณ	ปวช. (อาหารและโภชนาการ)	-	คนงาน	-	-	คนงาน	-	108,000 (9,000*12)	0	0	108,000
36	นายสุภฤกษ์ คำแจ่ม	รป.บ. (รัฐประศาสนศาสตร์)	-	พนักงานดับเพลิง	-	-	พนักงานดับเพลิง	-	108,000 (9,000*12)	0	0	108,000
37	นายธีรรัตน์ ปราบราช	-	-	พนักงานดับเพลิง	-	-	พนักงานดับเพลิง	-	108,000 (9,000*12)	0	0	108,000
38	นายเดชา เรืองเอียด	ป. 4	-	พนักงานดับเพลิง	-	-	พนักงานดับเพลิง	-	108,000 (9,000*12)	0	0	108,000
39	นายอดิศักดิ์ คชโกศัย	-	-	พนักงานดับเพลิง	-	-	พนักงานดับเพลิง	-	108,000 (9,000*12)	0	0	108,000

**บัญชีแสดงจัดคนลงผู้ตำแหน่งและการกำหนดเลขที่ตำแหน่งในส่วนราชการ
เทศบาลเมืองดอนสัก อำเภอดอนสัก จังหวัดสุราษฎร์ธานี**

กองคลัง (04)

ลำดับ ที่	ข้อมูลผู้ดำรงตำแหน่ง		กรอบอัตราคลังเดิม			กรอบอัตราคลังใหม่			เงินเดือน			หมายเหตุ
	ชื่อ - นามสกุล	คุณวุฒิ	เลขที่ตำแหน่ง	ตำแหน่ง	ระดับ	เลขที่ตำแหน่ง	ตำแหน่ง	ระดับ	เงินเดือน	เงินประจำ ตำแหน่ง	เงินเพิ่มอื่น/ เงินค่าตอบแทน	
1	นางดารา หมื่นหนู	บธ.ม.	67-2-04-2102-001	ผู้อำนวยการกองคลัง (นักบริหารงานการคลัง)	กลาง	67-2-04-2102-001	ผู้อำนวยการกองคลัง (นักบริหารงานการคลัง)	กลาง	495,000 (41,250*12)	67,200 (5,600*12)	67,200 (5,600*12)	629,400
2	นางสาวจริญญา ช่วงเสน	บธ.บ. (การเงิน)	67-2-04-2102-002	หัวหน้าฝ่ายบริหารงานคลัง (นักบริหารงานการคลัง)	ต้น	67-2-04-2102-002	หัวหน้าฝ่ายบริหารงานคลัง (นักบริหารงานการคลัง)	ต้น	422,640 (35,220*12)	18,000 (1,500*12)	0	440,640
3	นางสาวยุพดี โสศ โขม	บช.บ. (การบัญชี)	67-2-04-2102-003	หัวหน้าฝ่ายพัฒนารายได้ (นักบริหารงานการคลัง)	ต้น	67-2-04-2102-003	หัวหน้าฝ่ายพัฒนารายได้ (นักบริหารงานการคลัง)	ต้น	455,520 (37,960*12)	18,000 (1,500*12)	0	473,520
4	ว่าง	-	67-2-04-3201-001	นักวิชาการการเงินและบัญชี	ปก./ชก.	67-2-04-3201-001	นักวิชาการการเงินและบัญชี	ปก./ชก.	355,320 (ค่ากลางเงินเดือน)	0	0	ว่างเดิม
5	ว่าง	-	67-2-04-4201-001	เจ้าพนักงานการเงิน และบัญชี	ปง./ชง	67-2-04-4201-001	เจ้าพนักงานการเงิน และบัญชี	ปง./ชง	297,900 (ค่ากลางเงินเดือน)	0	0	ว่างเดิม
6	ว่าง	-	67-2-04-4203-001	เจ้าพนักงานพัสดุ	ปง./ชง.	67-2-04-4203-001	เจ้าพนักงานพัสดุ	ปง./ชง.	297,900 (ค่ากลางเงินเดือน)	0	0	ว่างเดิม
7	ว่าง	-	67-2-04-4203-002	เจ้าพนักงานพัสดุ	ปง./ชง.	67-2-04-4203-002	เจ้าพนักงานพัสดุ	ปง./ชง.	297,900 (ค่ากลางเงินเดือน)	0	0	ว่างเดิม
8	ว่าง	-	67-2-04-3203-001	นักวิชาการจัดเก็บรายได้	ปก./ชก.	67-2-04-3203-001	นักวิชาการจัดเก็บรายได้	ปก./ชก.	355,320 (ค่ากลางเงินเดือน)	0	0	ว่างเดิม
9	นางสาวชรินรัตน์ เกษมี	บธ.บ. (ทรัพยากรมนุษย์)	67-2-04-4204-001	เจ้าพนักงานจัดเก็บรายได้	ปง./ชง.	67-2-04-4204-001	เจ้าพนักงานจัดเก็บรายได้	ปง./ชง.	155,640 (12,970*12)	0	0	155,640

**บัญชีแสดงจัดคนลงสู่ตำแหน่งและการกำหนดเลขที่ตำแหน่งในส่วนราชการ
เทศบาลเมืองดอนสัก อำเภอดอนสัก จังหวัดสุราษฎร์ธานี**

ลูกจ้างประจำ

ลำดับ ที่	ข้อมูลผู้ดำรงตำแหน่ง		กรอบอัตราค่าจ้างเดิม			กรอบอัตราค่าจ้างใหม่			เงินเดือน			หมายเหตุ
	ชื่อ - นามสกุล	คุณวุฒิ	เลขที่ตำแหน่ง	ตำแหน่ง	ระดับ	เลขที่ตำแหน่ง	ตำแหน่ง	ระดับ	เงินเดือน	เงินประจำ ตำแหน่ง	เงินเพิ่มอื่น/ เงินค่าตอบแทน	
10	นางกมลภรณ์ อินนุพัฒน์	ปวช. (คหกรรมศาสตร์)	-	เจ้าหน้าที่ธุรการ	-	-	เจ้าหน้าที่ธุรการ	-	-	0	0	ยุบเลิก

พนักงานจ้างตามภารกิจ

ลำดับ ที่	ข้อมูลผู้ดำรงตำแหน่ง		กรอบอัตราค่าจ้างเดิม			กรอบอัตราค่าจ้างใหม่			เงินเดือน			หมายเหตุ
	ชื่อ - นามสกุล	คุณวุฒิ	เลขที่ตำแหน่ง	ตำแหน่ง	ระดับ	เลขที่ตำแหน่ง	ตำแหน่ง	ระดับ	เงินเดือน	เงินประจำ ตำแหน่ง	เงินเพิ่มอื่น/ เงินค่าตอบแทน	
11	นายสมยศ เตี้ยวบุตร	บธ.บ. (บริหารงานบุคคล)	-	ผู้ช่วยนักจัดการงานทั่วไป	-	-	ผู้ช่วยนักจัดการงานทั่วไป	-	288,600 (24,050*12)	0	0	288,600
12	นางสาวศิริพรรณ เทียนชัย	ศส.บ. (มนุษยศาสตร์สื่อสารมวลชน)	-	ผู้ช่วยนักจัดการงานทั่วไป	-	-	ผู้ช่วยนักจัดการงานทั่วไป	-	187,200 (15,600*12)	0	0	187,200
13	นางสาวสิรินันท์ ริสมโน	บธ.บ. (การค้าสมัยใหม่)	-	ผู้ช่วยนักวิชาการจัดเก็บรายได้	-	-	ผู้ช่วยนักวิชาการจัดเก็บรายได้	-	180,000 (15,600*12)	0	0	180,000
14	นางสาวขวัญวิภา ใจเปี่ยม	บธ.บ. (การบัญชี)	-	ผู้ช่วยเจ้าพนักงานการเงิน และบัญชี	-	-	ผู้ช่วยเจ้าพนักงานการเงิน และบัญชี	-	225,240 (18,770*12)	0	0	225,240
15	นางสาวอรอุมา ฉิมมุสิก	บธ.บ. (การจัดการทั่วไป)	-	ผู้ช่วยเจ้าพนักงานการเงิน และบัญชี	-	-	ผู้ช่วยเจ้าพนักงานการเงิน และบัญชี	-	161,760 (13,480*12)	0	0	161,760
16	นางสาวลีณีนากู หอกแสง	บธ.บ. (บริหารธุรกิจ)	-	ผู้ช่วยเจ้าพนักงานพัสดุ	-	-	ผู้ช่วยเจ้าพนักงานพัสดุ	-	166,080 (13,840*12)	0	0	166,080

**บัญชีแสดงจัดคนลงสู่ตำแหน่งและการกำหนดเลขที่ตำแหน่งในส่วนราชการ
เทศบาลเมืองดอนสัก อำเภอดอนสัก จังหวัดสุราษฎร์ธานี**

ลำดับ ที่	ข้อมูลผู้ดำรงตำแหน่ง		กรอบอัตราเก่าเดิม			กรอบอัตราค่าจ้างใหม่			เงินเดือน			หมายเหตุ
	ชื่อ - นามสกุล	คุณวุฒิ	เลขที่ตำแหน่ง	ตำแหน่ง	ระดับ	เลขที่ตำแหน่ง	ตำแหน่ง	ระดับ	เงินเดือน	เงินประจำ ตำแหน่ง	เงินเพิ่มอื่น/ เงินค่าตอบแทน	
17	นายเกรียงไกร เกื้อสกุล	ปวศ. (ช่างไฟฟ้ากำลัง)	-	ผู้ช่วยนายช่างไฟฟ้า	-	-	ผู้ช่วยนายช่างไฟฟ้า	-	217,920 (18,160*12)	0	0	217,920
18	นายอาทิตย์ แสงรุ่ง	ปวศ. (การก่อสร้าง)	-	ผู้ช่วยนายช่างโยธา	-	-	ผู้ช่วยนายช่างโยธา	-	216,240 (18,020*12)	0	0	216,240
19	นางสาวธิดินันท์ ชุมฉวี	บช.บ. (การบัญชี)	-	ผู้ช่วยนักวิชาการเงินและ บัญชี	-	-	ผู้ช่วยนักวิชาการเงินและ บัญชี	-	180,000 (15,000*12)	0	0	180,000
18	ว่าง	-	-	ผู้ช่วยนักวิชาการคลัง	-	-	ผู้ช่วยนักวิชาการคลัง	-	180,000 (15,000*12)	0	0	กำหนดเพิ่ม
18	ว่าง	-	-	ผู้ช่วยเจ้าพนักงานธุรการ	-	-	ผู้ช่วยเจ้าพนักงานธุรการ	-	138,000 (11,500*12)	0	0	กำหนดเพิ่ม

กองช่าง (05)

ลำดับ ที่	ข้อมูลผู้ดำรงตำแหน่ง		กรอบอัตราเก่าเดิม			กรอบอัตราค่าจ้างใหม่			เงินเดือน			หมายเหตุ
	ชื่อ - นามสกุล	คุณวุฒิ	เลขที่ตำแหน่ง	ตำแหน่ง	ระดับ	เลขที่ตำแหน่ง	ตำแหน่ง	ระดับ	เงินเดือน	เงินประจำ ตำแหน่ง	เงินเพิ่มอื่น/ เงินค่าตอบแทน	
1	นายอนุชิต เพชรสุทธิ	วศ.บ. (วิศวกรรมโยธา)	67-2-05-2103-001	ผู้อำนวยการกองช่าง (นักบริหารงานช่าง)	กลาง	67-2-05-2103-001	ผู้อำนวยการกองช่าง (นักบริหารงานช่าง)	กลาง	568,560 (47,380*12)	67,200 (5,600*12)	67,200 (5,600*12)	702,960
2	นายประพันธ์ รุ่งโรจน์	ทล.บ. (เทคโนโลยีก่อสร้าง)	67-2-05-2103-002	หัวหน้าฝ่ายการโยธา (นักบริหารงานช่าง)	ต้น	67-2-05-2103-002	หัวหน้าฝ่ายการโยธา (นักบริหารงานช่าง)	ต้น	376,080 (31,340*12)	18,000 (1,500*12)	0	394,080
3	นายฤทธิพงษ์ สอนนุ้ย	อส.บ. (วิศวกรรมก่อสร้าง)	67-2-05-2103-003	หัวหน้าฝ่ายแบบแผนฯ (นักบริหารงานช่าง)	ต้น	67-2-05-2103-003	หัวหน้าฝ่ายแบบแผนฯ (นักบริหารงานช่าง)	ต้น	522,960 (43,580*12)	18,000 (1,500*12)	0	540,960

**บัญชีแสดงจัดคนลงสู่ตำแหน่งและการกำหนดเลขที่ตำแหน่งในส่วนราชการ
เทศบาลเมืองดอนสัก อำเภอดอนสัก จังหวัดสุราษฎร์ธานี**

ลำดับ ที่	ข้อมูลผู้ดำรงตำแหน่ง		กรอบอัตราเก่าเดิม			กรอบอัตราเก่าใหม่			เงินเดือน			หมายเหตุ
	ชื่อ - นามสกุล	คุณวุฒิ	เลขที่ตำแหน่ง	ตำแหน่ง	ระดับ	เลขที่ตำแหน่ง	ตำแหน่ง	ระดับ	เงินเดือน	เงินประจำ ตำแหน่ง	เงินเพิ่มอื่น/ เงินค่าตอบแทน	
4	นางสาววารกรณ์ สุขนาวา	วท.บ. (วิทยาศาสตร์สิ่งแวดล้อม)	67-2-05-3606-003	นักวิชาการสุขาภิบาล	ปก./ชก.	67-2-05-3606-003	นักวิชาการสุขาภิบาล	ปก./ชก.	258,000 (21,500*12)	0	0	258,000
5	ว่าง	-	67-2-05-3701-001	วิศวกรโยธา	ปก./ชก.	67-2-05-3701-001	วิศวกรโยธา	ปก./ชก.	355,320 (ค่ากลางเงินเดือน)	0	0	ว่างเดิม
6	นางฉันทิดา นิยะกิจ	บธ.บ. (การเงินการธนาคาร)	67-2-05-4101-004	เจ้าพนักงานธุรการ	ปจ./ชข.	67-2-05-4101-004	เจ้าพนักงานธุรการ	ปจ./ชข.	212,280 (17,690*12)	0	0	212,280
7	นายธนพงษ์ ทาโคตร	ปวส. (ช่างก่อสร้าง)	67-2-05-4701-001	นายช่างโยธา	อาวุโส	67-2-05-4701-001	นายช่างโยธา	อาวุโส	593,760 (49,480*12)	0	0	593,760
8	ว่าง	-	67-2-05-4701-002	นายช่างโยธา	ปจ./ชข.	67-2-05-4701-002	นายช่างโยธา	ปจ./ชข.	297,900 (ค่ากลางเงินเดือน)	0	0	ว่างเดิม
9	นายขวัญชัย ศรีพะเนิน	ปวส. (ช่างโยธา)	67-2-05-4701-003	นายช่างโยธา	ปจ./ชข.	67-2-05-4701-003	นายช่างโยธา	ปจ./ชข.	363,480 (30,290*12)	0	0	363,480
10	นายฉัตรชัย แคล้วคล่อง	วท.บ. (เทคโนโลยีไฟฟ้าอุตสาหกรรม)	67-2-05-4706-001	นายช่างไฟฟ้า	ปจ./ชข.	67-2-05-4706-001	นายช่างไฟฟ้า	ปจ./ชข.	185,160 (15,430*12)	0	0	185,160

พนักงานจ้างตามภารกิจ

ลำดับ ที่	ข้อมูลผู้ดำรงตำแหน่ง		กรอบอัตราเก่าเดิม			กรอบอัตราเก่าใหม่			เงินเดือน			หมายเหตุ
	ชื่อ - นามสกุล	คุณวุฒิ	เลขที่ตำแหน่ง	ตำแหน่ง	ระดับ	เลขที่ตำแหน่ง	ตำแหน่ง	ระดับ	เงินเดือน	เงินประจำ ตำแหน่ง	เงินเพิ่มอื่น/ เงินค่าตอบแทน	
11	ว่าง	-	-	พนักงานขับเครื่องจักรกล ขนาดหนัก	-	-	พนักงานขับเครื่องจักรกล ขนาดหนัก	-	180,000 (15,000*12)	0	0	ว่างเดิม

**บัญชีแสดงจัดคนลงสู่ตำแหน่งและการกำหนดเลขที่ตำแหน่งในส่วนราชการ
เทศบาลเมืองดอนสัก อำเภอดอนสัก จังหวัดสุราษฎร์ธานี**

ลำดับ ที่	ข้อมูลผู้ดำรงตำแหน่ง		กรอบอัตราเก่าดั้งเดิม			กรอบอัตราค่าจ้างใหม่			เงินเดือน			หมายเหตุ
	ชื่อ - นามสกุล	คุณวุฒิ	เลขที่ตำแหน่ง	ตำแหน่ง	ระดับ	เลขที่ตำแหน่ง	ตำแหน่ง	ระดับ	เงินเดือน	เงินประจำ ตำแหน่ง	เงินเพิ่มอื่น/ เงินค่าตอบแทน	
12	นายสิทธิพงศ์ วิชัยกุล	ม.3	-	พนักงานขับเครื่องจักรกล ขนาดกลาง	-	-	พนักงานขับเครื่องจักรกล ขนาดกลาง	-	185,400 (15,450*12)	0	0	185,400
13	นายชาญณรงค์ ขันแข็ง	ปวส. (ช่างก่อสร้าง)	-	พนักงานขับเครื่องจักรกล ขนาดเบา	-	-	พนักงานขับเครื่องจักรกล ขนาดเบา	-	166,440 (13,870*12)	0	0	166,440
14	ว่าง	-	-	พนักงานขับเครื่องจักรกล ขนาดเบา	-	-	พนักงานขับเครื่องจักรกล ขนาดเบา	-	112,800 (9,400*12)	0	0	ว่างเดิม
15	นายบรรเทิง คงแทน	ปวส. (เกษตรกรรม)	-	ผู้ช่วยเจ้าพนักงาน สวนสาธารณะ	-	-	ผู้ช่วยเจ้าพนักงาน สวนสาธารณะ	-	192,360 (16,030*12)	0	0	192,360
16	นายสิทธิศักดิ์ เซ่งลอยเลื่อน	ปวส. (อุตสาหกรรมโยธา)	-	ผู้ช่วยนายช่างเขียนแบบ	-	-	ผู้ช่วยนายช่างเขียนแบบ	-	138,000 (11,500*12)	0	0	138,000
17	ว่าง	-	-	ผู้ช่วยนายช่างไฟฟ้า	-	-	ผู้ช่วยนายช่างไฟฟ้า	-	138,000 (11,500*12)	0	0	ว่างเดิม
18	นายพรศักดิ์ วิชัยดิษฐ์	ปวช. (ไฟฟ้ากำลัง)	-	ผู้ช่วยนายช่างไฟฟ้า	-	-	ผู้ช่วยนายช่างไฟฟ้า	-	112,800 (9,400*12)	0	0	112,800
19	ว่าง	-	-	พนักงานขับรถยนต์	-	-	พนักงานขับรถยนต์	-	112,800 (9,400*12)	0	0	กำหนดเพิ่ม
20	ว่าง	-	-	ผู้ช่วยเจ้าพนักงานธุรการ	-	-	ผู้ช่วยเจ้าพนักงานธุรการ	-	138,000 (11,500*12)	0	0	กำหนดเพิ่ม

บัญชีแสดงจัดคนลงสู่ตำแหน่งและการกำหนดเลขที่ตำแหน่งในส่วนราชการ
เทศบาลเมืองดอนสัก อำเภอดอนสัก จังหวัดสุราษฎร์ธานี

พนักงานจ้างทั่วไป

ลำดับ ที่	ข้อมูลผู้ดำรงตำแหน่ง		กรอบอัตราเก่าเดิม			กรอบอัตราค่าใหม่			เงินเดือน			หมายเหตุ
	ชื่อ - นามสกุล	คุณวุฒิ	เลขที่ตำแหน่ง	ตำแหน่ง	ระดับ	เลขที่ตำแหน่ง	ตำแหน่ง	ระดับ	เงินเดือน	เงินประจำ ตำแหน่ง	เงินเพิ่มอื่น/ เงินค่าตอบแทน	
21	นายไพรัตน์ นุชคะนิง	ม. 6	-	คนงาน	-	-	คนงาน	-	108,000 (9,000*12)	0	0	108,000
22	นายประยง ชาวพิมล	ม. 6	-	คนงาน	-	-	คนงาน	-	108,000 (9,000*12)	0	0	108,000
23	นายรุ่งสุริยา เนยชนะ	ม. 6	-	คนงาน	-	-	คนงาน	-	108,000 (9,000*12)	0	0	108,000
24	นายสุรัตน์ จงไกรจักร	ม. 6	-	คนงาน	-	-	คนงาน	-	108,000 (9,000*12)	0	0	108,000
25	นายอนุรักษ์ บัวปลั่ง	ร.บ (รัฐศาสตร์)	-	คนงาน	-	-	คนงาน	-	108,000 (9,000*12)	0	0	108,000
26	นายปิยะศักดิ์ ไสสะอาด	ปวช. (ช่างยนต์)	-	คนงาน	-	-	คนงาน	-	108,000 (9,000*12)	0	0	108,000
27	นายชาติรี จันทร์แก้ว	ม.6	-	คนงาน	-	-	คนงาน	-	108,000 (9,000*12)	0	0	108,000
28	ว่าง	-	-	คนงาน	-	-	คนงาน	-	-	0	0	ยุบเลิก

**บัญชีแสดงจัดคนลงตำแหน่งและการกำหนดเลขที่ตำแหน่งในส่วนราชการ
เทศบาลเมืองดอนสัก อำเภอดอนสัก จังหวัดสุราษฎร์ธานี**

กองสาธารณสุขและสิ่งแวดล้อม (06)

ลำดับ ที่	ข้อมูลผู้ดำรงตำแหน่ง		กรอบอัตราค่าจ้างเดิม			กรอบอัตราค่าจ้างใหม่			เงินเดือน			หมายเหตุ
	ชื่อ - นามสกุล	คุณวุฒิ	เลขที่ตำแหน่ง	ตำแหน่ง	ระดับ	เลขที่ตำแหน่ง	ตำแหน่ง	ระดับ	เงินเดือน	เงินประจำ ตำแหน่ง	เงินเพิ่มอื่น/ เงินค่าตอบแทน	
1	นางจินตนา พันธ์	ร.ม.	67-2-06-2104-001	ผอ. กองสาธารณสุขฯ (นักบริหารงานสาธารณสุขฯ)	กลาง	67-2-06-2104-001	ผอ. กองสาธารณสุขฯ (นักบริหารงานสาธารณสุขฯ)	กลาง	649,080 (54,090*12)	67,200 (5,600*12)	67,200 (5,600*12)	783,480
2	ว่าง	-	67-2-06-2104-002	หน.ฝ.บริหารงานสาธารณสุข (นักบริหารงานสาธารณสุข)	ต้น	67-2-06-2104-002	หน.ฝ.บริหารงานสาธารณสุข (นักบริหารงานสาธารณสุข)	ต้น	393,600 (ค่ากลางเงินเดือน)	18,000 (1,500*12)	0	ว่างเดิม
3	ว่าง	-	-	หัวหน้ากลุ่มงาน บริการสาธารณสุข	ชำนาญการ พิเศษ	-	หัวหน้ากลุ่มงาน บริการสาธารณสุข	ชำนาญการ พิเศษ	-	-	-	ว่างเดิม
4	นางสาวกัลยาณี ศิริกาพันธ์	วท.บ. (เคมี - ชีววิทยา)	67-2-06-3601-001	นักวิชาการสาธารณสุข	ป.อ./ชก.	67-2-06-3601-001	นักวิชาการสาธารณสุข	ป.อ./ชก.	199,200 (16,600*12)	0	0	199,200
5	นางสาวอารีรัตน์ นักพื่อน	วท.บ. (อนามัยสิ่งแวดล้อม)	67-2-06-3606-001	นักวิชาการสุขาภิบาล	ป.อ./ชก.	67-2-06-3606-001	นักวิชาการสุขาภิบาล	ป.อ./ชก.	237,600 (19,800*12)	0	0	237,600
6	นายนฤดม ใจเค็ง	วท.บ. (วิทยาศาสตร์สิ่งแวดล้อม)	67-2-06-3606-002	นักวิชาการสุขาภิบาล	ป.อ./ชก.	67-2-06-3606-002	นักวิชาการสุขาภิบาล	ป.อ./ชก.	266,760 (22,230*12)	0	0	266,760
7	นางสาวปิยะลักษณ์ อังคะวัฒนา	วท.บ. (ชีววิทยา)	67-2-06-4101-005	เจ้าพนักงานธุรการ	ป.ง./ชง.	67-2-06-4101-005	เจ้าพนักงานธุรการ	ป.ง./ชง.	212,280 (17,690*12)	0	0	212,280

บัญชีแสดงจัดคนลงสู่ตำแหน่งและการกำหนดเลขที่ตำแหน่งในส่วนราชการ

เทศบาลเมืองคอนสัก อำเภอคอนสัก จังหวัดสุราษฎร์ธานี

ลูกจ้างประจำ

ลำดับ ที่	ข้อมูลผู้ดำรงตำแหน่ง		กรอบอัตราเก่าเดิม			กรอบอัตราค่าจ้างใหม่			เงินเดือน			หมายเหตุ
	ชื่อ - นามสกุล	คุณวุฒิ	เลขที่ตำแหน่ง	ตำแหน่ง	ระดับ	เลขที่ตำแหน่ง	ตำแหน่ง	ระดับ	เงินเดือน	เงินประจำ ตำแหน่ง	เงินเพิ่มอื่น/ เงินค่าตอบแทน	
8	นายกุลพันธ์ จันทร์ภักษ์	ม. 3	-	พนักงานขับเครื่องจักรกล ขนาดเบา	-	-	พนักงานขับเครื่องจักรกล ขนาดเบา	-	293,400 (24,450*12)	0	0	293,400
9	นายสมพร อินเรือง	ม. 6	-	คณงานประจำรถขยะ	-	-	คณงานประจำรถขยะ	-	252,120 21,010*12)	0	0	252,120

พนักงานจ้างตามภารกิจ

ลำดับ ที่	ข้อมูลผู้ดำรงตำแหน่ง		กรอบอัตราเก่าเดิม			กรอบอัตราค่าจ้างใหม่			เงินเดือน			หมายเหตุ
	ชื่อ - นามสกุล	คุณวุฒิ	เลขที่ตำแหน่ง	ตำแหน่ง	ระดับ	เลขที่ตำแหน่ง	ตำแหน่ง	ระดับ	เงินเดือน	เงินประจำ ตำแหน่ง	เงินเพิ่มอื่น/ เงินค่าตอบแทน	
10	ว่าง	-	-	ผู้ช่วยนักจัดการงานทั่วไป	-	-	ผู้ช่วยนักจัดการงานทั่วไป	-	180,000 (15,000*12)	0	0	ว่างเดิม
11	นางสาวกนกวรรณ สุระพันธ์	วท.บ. (อนามัยสิ่งแวดล้อม)	-	ผู้ช่วยนักวิชาการสุขาภิบาล	-	-	ผู้ช่วยนักวิชาการสุขาภิบาล	-	198,480 (16,540*12)	0	0	198,480
12	นางสาวปณินญา จ่ายอิน	วท.บ. (สาธารณสุขชุมชน)	-	ผู้ช่วยเจ้าพนักงาน สาธารณสุข	-	-	ผู้ช่วยเจ้าพนักงาน สาธารณสุข	-	138,000 (11,500*12)	0	0	138,000
13	นายสุพล โกเมศ	ป. 6	-	พนักงานขับรถยนต์	-	-	พนักงานขับรถยนต์	-	132,240 (11,020*12)	0	0	127,080
14	นายสุนทร แคล้วคล่อง	ป. 4	-	พนักงานขับรถยนต์	-	-	พนักงานขับรถยนต์	-	162,120 (13,510*12)	0	0	162,120

บัญชีแสดงจัดคนลงสู่ตำแหน่งและการกำหนดเลขที่ตำแหน่งในส่วนราชการ
เทศบาลเมืองดอนสัก อำเภอดอนสัก จังหวัดสุราษฎร์ธานี

ลำดับ ที่	ข้อมูลผู้ดำรงตำแหน่ง		กรอบอัตรากำลังเดิม			กรอบอัตรากำลังใหม่			เงินเดือน			หมายเหตุ
	ชื่อ - นามสกุล	คุณวุฒิ	เลขที่ตำแหน่ง	ตำแหน่ง	ระดับ	เลขที่ตำแหน่ง	ตำแหน่ง	ระดับ	เงินเดือน	เงินประจำ ตำแหน่ง	เงินเพิ่มอื่น/ เงินค่าตอบแทน	
15	นายสุรินทร์ ทองแก้ว	ป.6	-	พนักงานขับรถยนต์	-	-	พนักงานขับรถยนต์	-	117,360 (9,780*12)	0	0	117,360
16	นายรามเมษ มีศรี	ม. 6	-	พนักงานขับเครื่องจักรกล ขนาดกลาง	-	-	พนักงานขับเครื่องจักรกล ขนาดกลาง	-	273,120 (22,760*12)	0	0	273,120
17	นายมานิตย์ อยู่เดช	-	-	พนักงานขับเครื่องจักรกล ขนาดเบา	-	-	พนักงานขับเครื่องจักรกล ขนาดเบา	-	112,800 (9,400*12)	0	0	112,800
18	นายสุรศักดิ์ ทองแก้ว	ป. 6	-	คนงานประจำรถขยะ	-	-	คนงานประจำรถขยะ	-	117,360 (9,780*12)	0	0	117,360
19	นายวิจิชัย หนูชุม	ป. 7	-	คนงานประจำรถขยะ	-	-	คนงานประจำรถขยะ	-	164,400 (13,700*12)	0	0	164,400
20	นายประสาร เหลือท่อม	ป. 4	-	คนงานประจำรถขยะ	-	-	คนงานประจำรถขยะ	-	157,560 (13,130*12)	0	0	157,560

พนักงานจ้างทั่วไป

ลำดับ ที่	ข้อมูลผู้ดำรงตำแหน่ง		กรอบอัตรากำลังเดิม			กรอบอัตรากำลังใหม่			เงินเดือน			หมายเหตุ
	ชื่อ - นามสกุล	คุณวุฒิ	เลขที่ตำแหน่ง	ตำแหน่ง	ระดับ	เลขที่ตำแหน่ง	ตำแหน่ง	ระดับ	เงินเดือน	เงินประจำ ตำแหน่ง	เงินเพิ่มอื่น/ เงินค่าตอบแทน	
21	ว่าง	-	-	พนักงานขับรถยนต์	-	-	พนักงานขับรถยนต์	-	108,000 (9,000*12)	0	0	ว่างเดิม
22	นายธานี วิชัยดิษฐ	-	-	คนงานประจำรถขยะ	-	-	คนงานประจำรถขยะ	-	108,000 (9,000*12)	0	0	108,000

**บัญชีแสดงจัดคนลงสู่ตำแหน่งและการกำหนดเลขที่ตำแหน่งในส่วนราชการ
เทศบาลเมืองดอนสัก อำเภอดอนสัก จังหวัดสุราษฎร์ธานี**

ลำดับ	ข้อมูลผู้ดำรงตำแหน่ง		กรอบอัตราค่าจ้างเดิม			กรอบอัตราค่าจ้างใหม่			เงินเดือน			หมายเหตุ	
	ที่	ชื่อ - นามสกุล	คุณวุฒิ	เลขที่ตำแหน่ง	ตำแหน่ง	ระดับ	เลขที่ตำแหน่ง	ตำแหน่ง	ระดับ	เงินเดือน	เงินประจำตำแหน่ง		เงินเพิ่มอื่น/ เงินค่าตอบแทน
23	นายขันติ แดงนุ่น	-	-	-	คนงานประจำรถขยะ	-	-	คนงานประจำรถขยะ	-	108,000 (9,000*12)	0	0	108,000
24	นายธนิต ศรีสุวรรณ	-	-	-	คนงานประจำรถขยะ	-	-	คนงานประจำรถขยะ	-	108,000 (9,000*12)	0	0	108,000
25	นายปกรณ์ พวงสุวรรณ	-	-	-	คนงานประจำรถขยะ	-	-	คนงานประจำรถขยะ	-	108,000 (9,000*12)	0	0	108,000
26	นายรัชพงษ์ เพชรรัตน์	-	-	-	คนงานประจำรถขยะ	-	-	คนงานประจำรถขยะ	-	108,000 (9,000*12)	0	0	108,000
27	นายอรุณพล เหลือหุ้ม	-	-	-	คนงานประจำรถขยะ	-	-	คนงานประจำรถขยะ	-	108,000 (9,000*12)	0	0	108,000
28	นายอนิวัฒน์ ศรีพัฒน์	-	-	-	คนงานประจำรถขยะ	-	-	คนงานประจำรถขยะ	-	108,000 (9,000*12)	0	0	108,000
29	นายพลพรรค นุชคนึง	ม.6	-	-	คนงานประจำรถขยะ	-	-	คนงานประจำรถขยะ	-	108,000 (9,000*12)	0	0	108,000
30	นายอัคนิตย์ มีสิทธิ์	ม.6	-	-	คนงานประจำรถขยะ	-	-	คนงานประจำรถขยะ	-	108,000 (9,000*12)	0	0	108,000
31	นายรัชชัย บุญมี	-	-	-	คนงานประจำรถขยะ	-	-	คนงานประจำรถขยะ	-	108,000 (9,000*12)	0	0	108,000
32	นายสุรัชชัย จิตศรัทธา	-	-	-	คนงาน	-	-	คนงาน	-	108,000 (9,000*12)	0	0	108,000
33	นายจรินทร์ คิ้วงู	-	-	-	คนงาน	-	-	คนงาน	-	108,000 (9,000*12)	0	0	108,000

บัญชีแสดงจัดคนลงสู่ตำแหน่งและการกำหนดเลขที่ตำแหน่งในส่วนราชการ
เทศบาลเมืองดอนสัก อำเภอดอนสัก จังหวัดสุราษฎร์ธานี

ลำดับ	ข้อมูลผู้ดำรงตำแหน่ง		กรอบอัตราค่าจ้างเดิม			กรอบอัตราค่าจ้างใหม่			เงินเดือน			หมายเหตุ	
	ที่	ชื่อ - นามสกุล	คุณวุฒิ	เลขที่ตำแหน่ง	ตำแหน่ง	ระดับ	เลขที่ตำแหน่ง	ตำแหน่ง	ระดับ	เงินเดือน	เงินประจำตำแหน่ง		เงินเพิ่มอื่น/ เงินค่าตอบแทน
34		ว่าง	-	-	คนงาน	-	-	คนงาน	-	108,000 (9,000*12)	0	0	ว่างเดิม
35		นายสุทัศน์ อยู่โต	-	-	คนงาน	-	-	คนงาน	-	108,000 (9,000*12)	0	0	108,000
36		นายชัยณรงค์ หนูช่วย	น.บ.	-	คนงาน	-	-	คนงาน	-	108,000 (9,000*12)	0	0	108,000
37		นายวิฑิต พวงสุวรรณ	-	-	คนงาน	-	-	คนงาน	-	108,000 (9,000*12)	0	0	108,000
38		นายสหภาพ หนูชุม	-	-	คนงาน	-	-	คนงาน	-	108,000 (9,000*12)	0	0	108,000
39		นายสรนันท์ เหลือหุ้ม	-	-	คนงาน	-	-	คนงาน	-	108,000 (9,000*12)	0	0	108,000

กองการศึกษา (08)

ลำดับ	ข้อมูลผู้ดำรงตำแหน่ง		กรอบอัตราค่าจ้างเดิม			กรอบอัตราค่าจ้างใหม่			เงินเดือน			หมายเหตุ	
	ที่	ชื่อ - นามสกุล	คุณวุฒิ	เลขที่ตำแหน่ง	ตำแหน่ง	ระดับ	เลขที่ตำแหน่ง	ตำแหน่ง	ระดับ	เงินเดือน	เงินประจำตำแหน่ง		เงินเพิ่มอื่น/ เงินค่าตอบแทน
1		นางสาวเพียงใจ โสเจียง	ศษ.ม. (การบริหารการศึกษา)	67-2-08-2107-001	ผู้อำนวยการกองการศึกษา (นักบริหารงานการศึกษา)	ต้น	67-2-08-2107-001	ผู้อำนวยการกองการศึกษา (นักบริหารงานการศึกษา)	ต้น	448,920 (37,410*12)	42,000 (3,500*12)	0	490,920

บัญชีแสดงจัดคนลงสู่ตำแหน่งและการกำหนดเลขที่ตำแหน่งในส่วนราชการ
เทศบาลเมืองดอนสัก อำเภอดอนสัก จังหวัดสุราษฎร์ธานี

ลำดับ	ข้อมูลผู้ดำรงตำแหน่ง		กรอบอัตราเก่าเดิม			กรอบอัตราค่าจ้างใหม่			เงินเดือน			หมายเหตุ
	ที่	ชื่อ - นามสกุล	คุณวุฒิ	เลขที่ตำแหน่ง	ตำแหน่ง	ระดับ	เลขที่ตำแหน่ง	ตำแหน่ง	ระดับ	เงินเดือน	เงินประจำตำแหน่ง	
2	ว่าง	-	67-2-08-2107-002	หัวหน้าฝ่ายบริหารการศึกษา (นักบริหารงานการศึกษา)	ต้น	67-2-08-2107-002	หัวหน้าฝ่ายบริหารการศึกษา (นักบริหารงานการศึกษา)	ต้น	393,600 (ค่ากลางเงินเดือน)	18,000 (1,500*12)	0	ว่างเดิม
3	ว่าง	-	67-2-08-2107-003	หัวหน้าฝ่ายส่งเสริมการศึกษา (นักบริหารงานการศึกษา)	ต้น	67-2-08-2107-003	หัวหน้าฝ่ายส่งเสริมการศึกษา (นักบริหารงานการศึกษา)	ต้น	393,600 (ค่ากลางเงินเดือน)	18,000 (1,500*12)	0	ว่างเดิม
4	นางหงษ์ลดา ศรีทิพย์	บธ.บ (การตลาด)	67-2-08-3102-002	นักทรัพยากรบุคคล	ปก./ชก.	67-2-08-3102-002	นักทรัพยากรบุคคล	ปก./ชก.	402,720 (33,560*12)	0	0	402,720
5	ว่าง	-	67-2-08-3803-001	นักวิชาการศึกษา	ปก./ชก.	67-2-08-3803-001	นักวิชาการศึกษา	ปก./ชก.	355,320 (ค่ากลางเงินเดือน)	0	0	ว่างเดิม
6	ว่าง	-	67-2-08-3806-001	นักสันตนาการ	ปก./ชก.	67-2-08-3806-001	นักสันตนาการ	ปก./ชก.	355,320 (ค่ากลางเงินเดือน)	0	0	ว่างเดิม
7	นายนพดล เต็งทอง	ร.บ. (การเมืองการปกครอง)	67-2-08-4101-006	เจ้าพนักงานธุรการ	ปจ./ชง.	67-2-08-4101-006	เจ้าพนักงานธุรการ	ปจ./ชง.	189,600 (15,800*12)	0	0	189,600

โรงเรียนเทศบาลเมืองดอนสัก 1 (วัดทองอ่าว)

ลำดับ	ข้อมูลผู้ดำรงตำแหน่ง		กรอบอัตราเก่าเดิม			กรอบอัตราค่าจ้างใหม่			เงินเดือน			หมายเหตุ
	ที่	ชื่อ - นามสกุล	คุณวุฒิ	เลขที่ตำแหน่ง	ตำแหน่ง	ระดับ	เลขที่ตำแหน่ง	ตำแหน่ง	ระดับ	เงินเดือน	เงินประจำตำแหน่ง	
8	ว่าง	-	672085500458	ผู้อำนวยการสถานศึกษา	คศ. 3	672085500458	ผู้อำนวยการสถานศึกษา	คศ. 3	469,500 (ค่ากลางเงินเดือน)	67,200 (5,600*12)	67,200 (5,600*12)	ว่างเดิม เงินอุดหนุน

บัญชีแสดงจัดคนลงสู่ตำแหน่งและการกำหนดเลขที่ตำแหน่งในส่วนราชการ

เทศบาลเมืองคอนสัก อำเภอกอนสัก จังหวัดสุราษฎร์ธานี

ลำดับ	ข้อมูลผู้ดำรงตำแหน่ง		กรอบอัตรากำลังเดิม			กรอบอัตรากำลังใหม่			เงินเดือน			หมายเหตุ
	ที่	ชื่อ - นามสกุล	คุณวุฒิ	เลขที่ตำแหน่ง	ตำแหน่ง	ระดับ	เลขที่ตำแหน่ง	ตำแหน่ง	ระดับ	เงินเดือน	เงินประจำตำแหน่ง	
9	นางสาวนุชจริย์ สุขเจริญ	ค.ม. (การบริหารการศึกษา)	672086500459	ครู	คศ.2	672086500459	ครู	คศ.2	325,080 (27,090*12)	0	0	325,080 เงินอุดหนุน
10	นายสุภาพร พรหมอนุมิตี	ป.บัณฑิต (วิชาชีพครู)	672086500460	ครู	คศ.1	672086500460	ครู	คศ.1	273,120 (22,760*12)	0	0	273,120 เงินอุดหนุน
11	ว่าง	-	672086590001	ครู	ครูผู้ช่วย	672086590001	ครู	ครูผู้ช่วย	238,800 (ค่ากลางเงินเดือน)	0	0	ว่างเดิม งบประมาณ
12	ว่าง	-	-	ครู	ครูผู้ช่วย		ครู	ครูผู้ช่วย	238,800 (ค่ากลางเงินเดือน)	0	0	ว่างเดิม เงินอุดหนุน
13	ว่าง	-	-	ครู	ครูผู้ช่วย		ครู	ครูผู้ช่วย	238,800 (ค่ากลางเงินเดือน)	0	0	ว่างเดิม เงินอุดหนุน
14	ว่าง	-	-	ครู	ครูผู้ช่วย		ครู	ครูผู้ช่วย	238,800 (ค่ากลางเงินเดือน)	0	0	ว่างเดิม เงินอุดหนุน

โรงเรียนอนุบาลเทศบาลเมืองคอนสัก

ลำดับ	ข้อมูลผู้ดำรงตำแหน่ง		กรอบอัตรากำลังเดิม			กรอบอัตรากำลังใหม่			เงินเดือน			หมายเหตุ
	ที่	ชื่อ - นามสกุล	คุณวุฒิ	เลขที่ตำแหน่ง	ตำแหน่ง	ระดับ	เลขที่ตำแหน่ง	ตำแหน่ง	ระดับ	เงินเดือน	เงินประจำตำแหน่ง	
15	นายสิทธิศักดิ์ คงสุวรรณ	ค.ม. (การบริหารการศึกษา)	672085500461	ผู้อำนวยการสถานศึกษา	คศ.3	672085500461	ผู้อำนวยการสถานศึกษา	คศ.3	579,240 (48,270*12)	67,200 (5,600*12)	67,200 (5,600*12)	713,640 เงินอุดหนุน

บัญชีแสดงจัดคนลงสู่ตำแหน่งและการกำหนดเลขที่ตำแหน่งในส่วนราชการ
เทศบาลเมืองดอนสัก อำเภอดอนสัก จังหวัดสุราษฎร์ธานี

ลำดับ ที่	ข้อมูลผู้ดำรงตำแหน่ง		กรอบอัตรากำลังเดิม			กรอบอัตรากำลังใหม่			เงินเดือน			หมายเหตุ
	ชื่อ - นามสกุล	คุณวุฒิ	เลขที่ตำแหน่ง	ตำแหน่ง	ระดับ	เลขที่ตำแหน่ง	ตำแหน่ง	ระดับ	เงินเดือน	เงินประจำ ตำแหน่ง	เงินเพิ่มอื่น/ เงินค่าตอบแทน	
16	ว่าง	-	672086500462	ครู	คศ.2	672086500462	ครู	คศ.2	342,360 (ค่ากลางเงินเดือน)	42,000 (3,500*12)	0	ว่างเดิม เงินอุดหนุน
17	นางสุจิรา ฤทธิ์เรือง	ค.บ. (การศึกษา)	672086500463	ครู	คศ.2	672086500463	ครู	คศ.2	405,840 (33,820*12)	42,000 (3,500*12)	0	447,840 เงินอุดหนุน
18	นางชุตารัตน์ รอนันต์ชัย	ป.บัณฑิต (การบริหารการศึกษา)	672086500464	ครู	คศ.2	672086500464	ครู	คศ.2	413,640 (34,470*12)	42,000 (3,500*12)	0	455,640 เงินอุดหนุน
19	ว่าง	-	672086500465	ครู	คศ.3	672086500465	ครู	คศ.3	469,500 (ค่ากลางเงินเดือน)	67,200 (5,600*12)	67,200 (5,600*12)	ว่างเดิม เงินอุดหนุน
20	ว่าง	-	672086500466	ครู	คศ.1	672086500466	ครู	คศ.1	342,360 (ค่ากลางเงินเดือน)	0	0	342,360 เงินอุดหนุน
21	นางนพสร หนูแก้ว	ศษ.ม. (การศึกษาปฐมวัย)	672086500467	ครู	คศ.2	672086500467	ครู	คศ.2	398,760 (33,230*12)	42,000 (3,500*12)	0	440,760 เงินอุดหนุน
22	ว่าง	-	672086500468	ครู	ครูผู้ช่วย	672086500468	ครู	ครูผู้ช่วย	342,360 (ค่ากลางเงินเดือน)	0	0	342,360 เงินอุดหนุน

ศูนย์พัฒนาเด็กเล็กบ้านปากดอนสัก

ลำดับ ที่	ข้อมูลผู้ดำรงตำแหน่ง		กรอบอัตรากำลังเดิม			กรอบอัตรากำลังใหม่			เงินเดือน			หมายเหตุ
	ชื่อ - นามสกุล	คุณวุฒิ	เลขที่ตำแหน่ง	ตำแหน่ง	ระดับ	เลขที่ตำแหน่ง	ตำแหน่ง	ระดับ	เงินเดือน	เงินประจำ ตำแหน่ง	เงินเพิ่มอื่น/ เงินค่าตอบแทน	
23	ว่าง	-	-	ผู้อำนวยการ ศูนย์พัฒนาเด็กเล็ก	-	-	ผู้อำนวยการ ศูนย์พัฒนาเด็กเล็ก	-	-	0	0	เงินอุดหนุน

บัญชีแสดงจัดคนลงผู้ตำแหน่งและการกำหนดเลขที่ตำแหน่งในส่วนราชการ
เทศบาลเมืองดอนสัก อำเภอดอนสัก จังหวัดสุราษฎร์ธานี

ลำดับ	ข้อมูลผู้ดำรงตำแหน่ง		กรอบอัตราเก่าดั้งเดิม			กรอบอัตราค่าจ้างใหม่			เงินเดือน			หมายเหตุ
	ที่	ชื่อ - นามสกุล	คุณวุฒิ	เลขที่ตำแหน่ง	ตำแหน่ง	ระดับ	เลขที่ตำแหน่ง	ตำแหน่ง	ระดับ	เงินเดือน	เงินประจำตำแหน่ง	
24	นางศิริขวัญ พงษ์พานิช	ค.บ. (การศึกษารัฐมวัย)	672086600182	ครู	คศ.1	672086600182	ครู	คศ 1	311,520 (25,960*12)	0	0	311,520 เงินอุดหนุน

ศูนย์พัฒนาเด็กเล็กเทศบาลเมืองดอนสัก

ลำดับ	ข้อมูลผู้ดำรงตำแหน่ง		กรอบอัตราเก่าดั้งเดิม			กรอบอัตราค่าจ้างใหม่			เงินเดือน			หมายเหตุ
	ที่	ชื่อ - นามสกุล	คุณวุฒิ	เลขที่ตำแหน่ง	ตำแหน่ง	ระดับ	เลขที่ตำแหน่ง	ตำแหน่ง	ระดับ	เงินเดือน	เงินประจำตำแหน่ง	
25	ว่าง	-	-	ผู้อำนวยการ ศูนย์พัฒนาเด็กเล็ก	-	-	ผู้อำนวยการ ศูนย์พัฒนาเด็กเล็ก	-	-	0	0	เงินอุดหนุน
26	นางแพรทอง นุ่นสังข์	ศษ.ม. (การบริหารการศึกษา)	672086600183	ครู	คศ.2	672086600183	ครู	คศ 2	375,480 (31,290*12)	42,000 (3,500*12)	0	ว่างเดิม เงินอุดหนุน
27	ว่าง	-	672086600184	ครู	คศ.1	672086600184	ครู	คศ 1	342,360 (ต่ำกว่าเงินเดือน)	0	0	ว่างเดิม เงินอุดหนุน
28	นางพีรญา สอนนุ้ย	ศษ.ม. (การศึกษารัฐมวัย)	672086600185	ครู	คศ.2	672086600185	ครู	คศ.2	335,640 (27,970*12)	42,000 (3,500*12)	0	377,640 เงินอุดหนุน

บัญชีแสดงจัดคนลงสู่ตำแหน่งและการกำหนดเลขที่ตำแหน่งในส่วนราชการ

เทศบาลเมืองคอนสัก อำเภอคอนสัก จังหวัดสุราษฎร์ธานี

พนักงานจ้างตามภารกิจ

ลำดับ ที่	ข้อมูลผู้ดำรงตำแหน่ง		กรอบอัตรากำลังเดิม			กรอบอัตรากำลังใหม่			เงินเดือน			หมายเหตุ
	ชื่อ - นามสกุล	คุณวุฒิ	เลขที่ตำแหน่ง	ตำแหน่ง	ระดับ	เลขที่ตำแหน่ง	ตำแหน่ง	ระดับ	เงินเดือน	เงินประจำ ตำแหน่ง	เงินเพิ่มอื่น/ เงินค่าตอบแทน	
29	นางปราชาติ จินทสาร	ค.บ. (การศึกษาปฐมวัย)	-	ผู้ช่วยครูผู้ช่วย	-	-	ผู้ช่วยครูผู้ช่วย	-	258,960 (21,580*12)	0	0	งบทศบาล
30	นางสาวสุกัญญา สมศิลป์	บช.บ. (การบัญชี)	2334-5	ผู้ช่วยเจ้าพนักงานการเงิน และบัญชี	-	2334-5	ผู้ช่วยเจ้าพนักงานการเงิน และบัญชี	-	153,840 (12,820*12)	0	0	เงินอุดหนุน
31	ว่าง	-	-	ผู้ดูแลเด็ก	-	-	ผู้ดูแลเด็ก	-	112,800 (9,400*12)	0	0	ว่างเดิม เงินอุดหนุน
32	นางสาวณหทัย มากกุล	ค.บ. (การศึกษาปฐมวัย)	-	ผู้ช่วยครูผู้ช่วย	-	-	ผู้ช่วยครูผู้ช่วย	-	216,720 (18,060*12)	0	0	216,720 งบทศบาล
33	นางสมบุญ บุญศรี	ค.บ. (วิทยาศาสตร์ทั่วไป)	-	ผู้ดูแลเด็ก	-	-	ผู้ดูแลเด็ก	-	155,760 (12,980*12)	0	0	เงินอุดหนุน
34	นางสาวปารวี วงษ์ปาน	นศ.บ.	-	ผู้ดูแลเด็ก	-	-	ผู้ดูแลเด็ก	-	140,640 (11,720*12)	0	0	เงินอุดหนุน
35	นางสาววาสนา รักสนิท	รป.บ. (รัฐประศาสนศาสตร์)	-	ผู้ช่วยเจ้าพนักงานธุรการ	-	-	ผู้ช่วยเจ้าพนักงานธุรการ	-	143,520 (11,960*12)	0	0	143,520 งบทศบาล
36	นางสาวปรางทิพย์ ชูมีบุญ	บช.บ. (การบัญชี)	-	ผู้ช่วยเจ้าพนักงาน การเงินและบัญชี	-	-	ผู้ช่วยเจ้าพนักงาน การเงินและบัญชี	-	138,000 (11,500*12)	0	0	138,000 งบทศบาล

บัญชีแสดงจัดคนลงสู่ตำแหน่งและการกำหนดเลขที่ตำแหน่งในส่วนราชการ

เทศบาลเมืองคอนสัก อำเภอคอนสัก จังหวัดสุราษฎร์ธานี

พนักงานจ้างทั่วไป

ลำดับ ที่	ข้อมูลผู้ดำรงตำแหน่ง		กรอบอัตรากำลังเดิม			กรอบอัตรากำลังใหม่			เงินเดือน			หมายเหตุ
	ชื่อ - นามสกุล	คุณวุฒิ	เลขที่ตำแหน่ง	ตำแหน่ง	ระดับ	เลขที่ตำแหน่ง	ตำแหน่ง	ระดับ	เงินเดือน	เงินประจำ ตำแหน่ง	เงินเพิ่มอื่น/ เงินค่าตอบแทน	
37	นายสินธุ์ พ่วงเพชร	ม.3	2137-4	การโรง	-	2137-4	การโรง	-	108,000 (9,000*12)	0	0	เงินอุดหนุน
38	นายวีระศักดิ์ มีใหญ่	-	-	การโรง	-	-	การโรง	-	108,000 (9,000*12)	0	0	เงินอุดหนุน

กองสวัสดิการและสังคม (11)

ลำดับ ที่	ข้อมูลผู้ดำรงตำแหน่ง		กรอบอัตรากำลังเดิม			กรอบอัตรากำลังใหม่			เงินเดือน			หมายเหตุ
	ชื่อ - นามสกุล	คุณวุฒิ	เลขที่ตำแหน่ง	ตำแหน่ง	ระดับ	เลขที่ตำแหน่ง	ตำแหน่ง	ระดับ	เงินเดือน	เงินประจำ ตำแหน่ง	เงินเพิ่มอื่น/ เงินค่าตอบแทน	
1	นายชนสันต์ ปานแก้ว	วท.บ. (ชีววิทยาประมง)	67-2-11-2105-001	ผอ. กองสวัสดิการสังคม (นักบริหารงานสวัสดิการสังคม)	ต้น	67-2-11-2105-001	ผอ. กองสวัสดิการสังคม (นักบริหารงานสวัสดิการสังคม)	ต้น	448,920 (37,410*12)	42,000 (3,500*12)	0	490,920
2	นางสาวกิตติพร บุญहाँว	ร.ป.ม.	67-2-11-2105-002	หน.ฝ.ส่งเสริมและสวัสดิการฯ (นักบริหารงานสวัสดิการสังคม)	ต้น	67-2-11-2105-002	หน.ฝ.ส่งเสริมและสวัสดิการฯ (นักบริหารงานสวัสดิการสังคม)	ต้น	422,640 (35,220*12)	18,000 (1,500*12)	0	440,640
3	นางสาวอ้อยทิพย์ พรหมทอง	ร.ม.	67-2-11-3801-001	นักพัฒนาชุมชน	ปก./ชก.	67-2-11-3801-001	นักพัฒนาชุมชน	ปก./ชก.	409,320 (34,110*12)	0	0	409,320
4	นางสาวดวงใจ นุ่นสังข์	ศ.บ. (เศรษฐศาสตร์)	67-2-11-3801-002	นักพัฒนาชุมชน	ปก./ชก.	67-2-11-3801-002	นักพัฒนาชุมชน	ปก./ชก.	429,240 (35,770*12)	0	0	429,240

บัญชีแสดงจัดคนลงสู่ตำแหน่งและการกำหนดเลขที่ตำแหน่งในส่วนราชการ

เทศบาลเมืองคอนสัก อำเภอคอนสัก จังหวัดสุราษฎร์ธานี

ลำดับ ที่	ข้อมูลผู้ดำรงตำแหน่ง		กรอบอัตรากำลังเดิม			กรอบอัตรากำลังใหม่			เงินเดือน			หมายเหตุ
	ชื่อ - นามสกุล	คุณวุฒิ	เลขที่ตำแหน่ง	ตำแหน่ง	ระดับ	เลขที่ตำแหน่ง	ตำแหน่ง	ระดับ	เงินเดือน	เงินประจำ ตำแหน่ง	เงินเพิ่มอื่น/ เงินค่าตอบแทน	
5	นางสาวฐิติพร หัตถินทร์	ศศ.บ. (รัฐศาสตร์)	67-2-11-4101-007	เจ้าพนักงานธุรการ	ปจ./ชง.	67-2-11-4101-007	เจ้าพนักงานธุรการ	ปจ./ชง.	178,200 (14,850*12)	0	0	178,200

พนักงานจ้างตามภารกิจ

ลำดับ ที่	ข้อมูลผู้ดำรงตำแหน่ง		กรอบอัตรากำลังเดิม			กรอบอัตรากำลังใหม่			เงินเดือน			หมายเหตุ
	ชื่อ - นามสกุล	คุณวุฒิ	เลขที่ตำแหน่ง	ตำแหน่ง	ระดับ	เลขที่ตำแหน่ง	ตำแหน่ง	ระดับ	เงินเดือน	เงินประจำ ตำแหน่ง	เงินเพิ่มอื่น/ เงินค่าตอบแทน	
6	นางสาวเสมอแห พูลสวัสดิ์	ร.บ. (รัฐศาสตร์)	-	ผู้ช่วยนักพัฒนาชุมชน	-	-	ผู้ช่วยนักพัฒนาชุมชน	-	195,720 (16,310*12)	0	0	195,720

หน่วยตรวจสอบภายใน(12)

ลำดับ ที่	ข้อมูลผู้ดำรงตำแหน่ง		กรอบอัตรากำลังเดิม			กรอบอัตรากำลังใหม่			เงินเดือน			หมายเหตุ
	ชื่อ - นามสกุล	คุณวุฒิ	เลขที่ตำแหน่ง	ตำแหน่ง	ระดับ	เลขที่ตำแหน่ง	ตำแหน่ง	ระดับ	เงินเดือน	เงินประจำ ตำแหน่ง	เงินเพิ่มอื่น/ เงินค่าตอบแทน	
1	ว่าง	-	67-2-12-3205-001	นักวิชาการตรวจสอบภายใน	ปก./ชก.	67-2-12-3205-001	นักวิชาการตรวจสอบภายใน	ปก./ชก.	355,320 (ค่ากลางเงินเดือน)	0	0	ว่างเดิม



เทศบาลเมืองดอนสัก
อำเภอดอนสัก จังหวัดสุราษฎร์ธานี