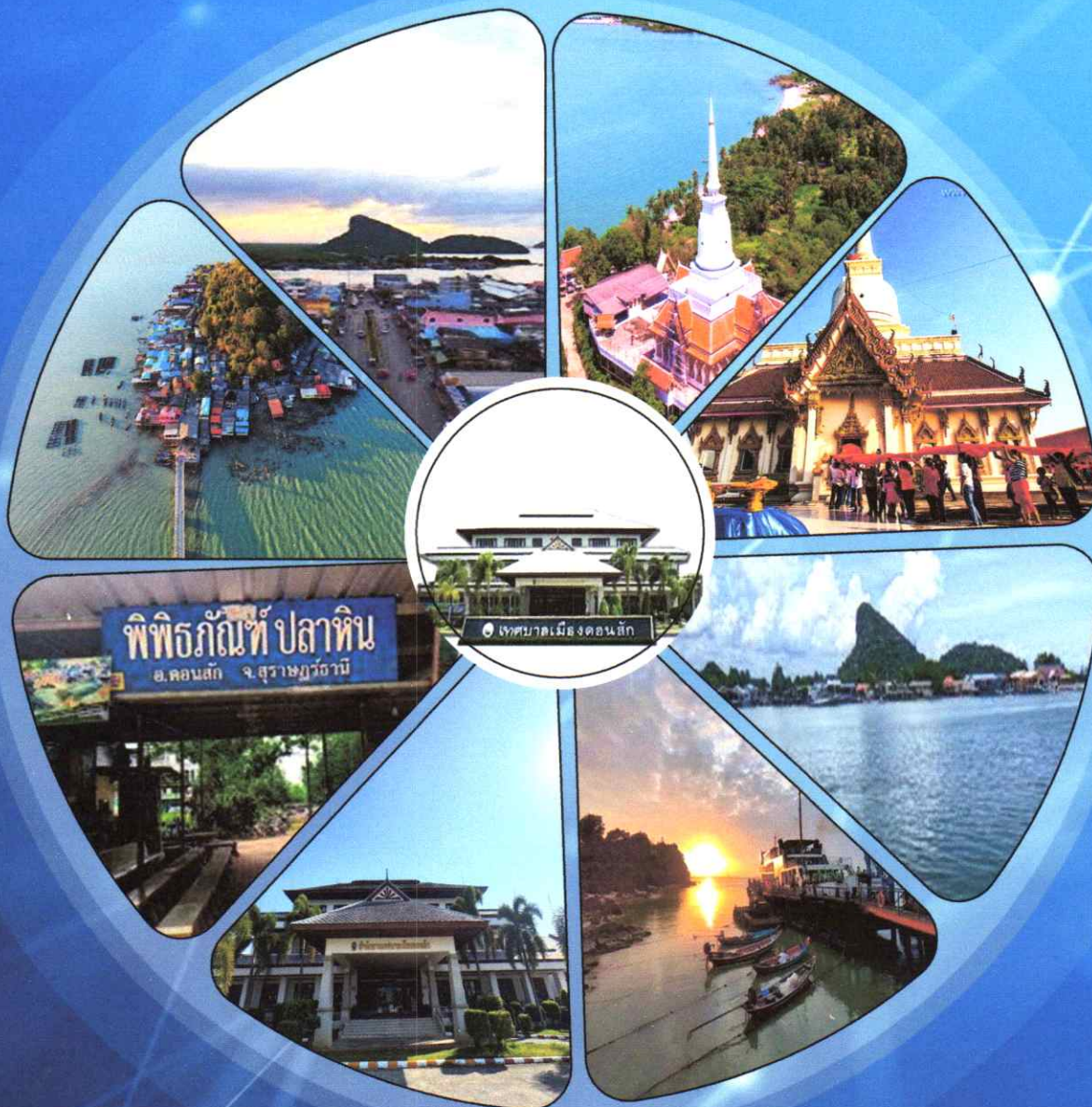




แผนอัตรากำลัง ๓ ปี

ประจำปีงบประมาณ พ.ศ. ๒๕๖๗ - ๒๕๖๙
ปรับปรุง ครั้งที่ ๒



เทศบาลเมืองดอนสัก

อำเภอดอนสัก จังหวัดสุราษฎร์ธานี

คำนำ

ตามที่ เทศบาลเมืองดอนสัก ได้มีการประกาศใช้แผนอัตรากำลัง ๓ ปี ประจำปีงบประมาณ พ.ศ. ๒๕๖๗ - ๒๕๖๙ ลงวันที่ ๑ ตุลาคม ๒๕๖๖ โดยมีผลบังคับใช้ตั้งแต่วันที่ ๑ ตุลาคม ๒๕๖๖ เป็นต้นไป นั้น

ปัจจุบัน เทศบาลเมืองดอนสัก มีภารกิจงานที่ต้องปฏิบัติมากขึ้น จึงได้กำหนดส่วนราชการใหม่ จัดตั้งกองยุทธศาสตร์และงบประมาณ โดยมีการตัดโอนงาน บุคลากรจากสำนักปลัดเทศบาลไป จัดตั้งกองยุทธศาสตร์และงบประมาณ จึงได้มีการวิเคราะห์กำหนดตำแหน่งของแต่ละส่วนราชการ เพื่อให้การบริหารงานมีความเหมาะสม สอดคล้องกับปริมาณงาน เกิดผลสัมฤทธิ์ต่อภารกิจตามอำนาจหน้าที่ มีประสิทธิภาพ ใช้งบประมาณด้านการบริหารงานบุคคลอย่างคุ้มค่า และสามารถตอบสนองความต้องการของประชาชนได้ ดังนั้น เทศบาลเมืองดอนสักจึงปรับปรุงแผนอัตรากำลัง ๓ ปี ประจำปีงบประมาณ พ.ศ. ๒๕๖๗ - ๒๕๖๙ ครั้งที่ ๒

เทศบาลเมืองดอนสัก

สารบัญ

เรื่อง	หน้า
๑. โครงสร้างการกำหนดส่วนราชการ	๑
๒. กรอบอัตรากำลัง ๓ ปี	๔
๓. แผนภูมิโครงสร้างการแบ่งส่วนราชการตามแผนอัตรากำลัง ๓ ปี	๑๒
๔. ภาระค่าใช้จ่ายเกี่ยวกับเงินเดือนและประโยชน์ตอบแทนอื่น	๒๒
๕. บัญชีแสดงจัดคนลงสู่ตำแหน่งและการกำหนดเลขที่ตำแหน่งในส่วนราชการ	๓๐

โครงสร้างการกำหนดส่วนราชการ

ตามที่เทศบาลเมืองดอนสัก ได้กำหนดโครงสร้างส่วนราชการ เพื่อให้เหมาะสมกับภารกิจ อำนาจหน้าที่ที่กำหนดไว้ในพระราชบัญญัติเทศบาล พ.ศ. ๒๕๔๖ และที่แก้ไขเพิ่มเติมถึงปัจจุบัน พระราชบัญญัติกำหนดแผนและขั้นตอนการกระจายอำนาจให้แก่องค์กรปกครองส่วนท้องถิ่น พ.ศ. ๒๕๔๒ และกฎหมายอื่นที่เกี่ยวข้อง ซึ่งคณะกรรมการพนักงานเทศบาลจังหวัดสุราษฎร์ธานี (ก.ท.จ.สุราษฎร์ธานี) ได้มีมติเห็นชอบในการประชุมครั้งที่ ๑๐/๒๕๖๗ เมื่อวันที่ ๒๓ กันยายน ๒๕๖๗ จัดตั้งกองยุทธศาสตร์และงบประมาณ เทศบาลเมืองดอนสักจึงกำหนดโครงสร้างส่วนราชการใหม่ ดังนี้

โครงสร้างการแบ่งส่วนราชการของเทศบาลเมืองดอนสัก

โครงสร้างตามแผนอัตรากำลัง (เดิม)	โครงสร้างตามแผนอัตรากำลัง (ใหม่)	หมายเหตุ
๑.สำนักงานปลัดเทศบาล ๑.๑ ฝ่ายอำนวยการ - งานการเจ้าหน้าที่ - งานวิเคราะห์นโยบายและแผน - งานจัดทำงบประมาณ - งานประชาสัมพันธ์ - งานบริหารงานทั่วไป ๑.๒ ฝ่ายปกครอง - งานนิติการและเทศพาณิชย์ - งานทะเบียนราษฎรและบัตรฯ - งานป้องกันและบรรเทาสาธารณภัย - งานรักษาความสงบเรียบร้อยและความมั่นคง - งานบริหารงานทั่วไป	๑.สำนักงานปลัดเทศบาล ๑.๑ ฝ่ายอำนวยการ - งานการเจ้าหน้าที่ - งานบริหารงานทั่วไป ๑.๒ ฝ่ายปกครอง - งานนิติการและเทศพาณิชย์ - งานทะเบียนราษฎรและบัตรฯ - งานป้องกันและบรรเทาสาธารณภัย - งานรักษาความสงบเรียบร้อยและความมั่นคง - งานบริหารงานทั่วไป	***ตัดโอนงานวิเคราะห์นโยบายและแผนงานจัดทำงบประมาณงานประชาสัมพันธ์งานบริหารงานทั่วไปไปกองยุทธศาสตร์และงบประมาณ
๒.กองคลัง ๒.๑ ฝ่ายบริหารงานคลัง - งานการเงินและบัญชี - งานพัสดุและทรัพย์สิน ๒.๒ ฝ่ายพัฒนารายได้ - งานผลประโยชน์และกิจการพาณิชย์ - งานแผนที่ภาษีและทะเบียนทรัพย์สิน ๒.๓ งานบริหารงานทั่วไป	๒.กองคลัง ๒.๑ ฝ่ายบริหารงานคลัง - งานการเงินและบัญชี - งานพัสดุและทรัพย์สิน ๒.๒ ฝ่ายพัฒนารายได้ - งานผลประโยชน์และกิจการพาณิชย์ - งานแผนที่ภาษีและทะเบียนทรัพย์สิน ๒.๓ งานบริหารงานทั่วไป	



โครงสร้างตามแผนอัตรากำลัง (เดิม)	โครงสร้างตามแผนอัตรากำลัง (ใหม่)	หมายเหตุ
<p>๓.กองช่าง</p> <p>๓.๑ <u>ฝ่ายการโยธา</u></p> <ul style="list-style-type: none"> - งานสวนสาธารณะ - งานสาธารณูปโภค - งานช่างสุขาภิบาล <p>๓.๒ <u>ฝ่ายแบบแผนและก่อสร้าง</u></p> <ul style="list-style-type: none"> - งานวิศวกรรม - งานสถาปัตยกรรม - งานจัดสถานที่และการไฟฟ้าสาธารณะ <p>๓.๓ <u>งานบริหารงานทั่วไป</u></p>	<p>๓.กองช่าง</p> <p>๓.๑ <u>ฝ่ายแบบแผนและก่อสร้าง</u></p> <ul style="list-style-type: none"> - งานวิศวกรรม - งานสถาปัตยกรรม - งานจัดสถานที่และการไฟฟ้าสาธารณะ <p>๓.๒ <u>ฝ่ายการโยธา</u></p> <ul style="list-style-type: none"> - งานสวนสาธารณะ - งานสาธารณูปโภค - งานช่างสุขาภิบาล <p>๓.๓ <u>งานบริหารงานทั่วไป</u></p>	
<p>๔.กองสาธารณสุขและสิ่งแวดล้อม</p> <p>๔.๑ <u>ฝ่ายบริหารงานสาธารณสุข</u></p> <ul style="list-style-type: none"> - งานสุขาภิบาลอนามัยสิ่งแวดล้อม - งานส่งเสริมสุขภาพ - งานศูนย์บริการสาธารณสุข - งานรักษาความสะอาด - งานสัตวแพทย์ <p>๔.๒ <u>งานบริหารงานทั่วไป</u></p>	<p>๔.กองสาธารณสุขและสิ่งแวดล้อม</p> <p>๔.๑ <u>ฝ่ายบริหารงานสาธารณสุข</u></p> <ul style="list-style-type: none"> - งานรักษาความสะอาด - งานสัตวแพทย์ <p>๔.๒ <u>กลุ่มงานบริการสาธารณสุข</u></p> <ul style="list-style-type: none"> - งานสุขาภิบาลอนามัยและสิ่งแวดล้อม - งานส่งเสริมสุขภาพ - งานศูนย์บริการสาธารณสุข <p>๔.๓ <u>งานบริหารงานทั่วไป</u></p>	
	<p>๕.กองยุทธศาสตร์และงบประมาณ</p> <p>๕.๑ <u>ฝ่ายแผนงานและงบประมาณ</u></p> <ul style="list-style-type: none"> - งานวิเคราะห์นโยบายและแผน - งานจัดทำงบประมาณ - งานประชาสัมพันธ์ <p>๕.๒ <u>งานบริหารงานทั่วไป</u></p>	<p>***ตัดโอนมาจาก สำนัก ปลัดเทศบาล</p>



โครงสร้างตามแผนอัตรากำลัง (เดิม)	โครงสร้างตามแผนอัตรากำลัง (ใหม่)	หมายเหตุ
<p>๖.กองการศึกษา</p> <p>๖.๑ ฝ่ายบริหารการศึกษา</p> <ul style="list-style-type: none"> - งานการเจ้าหน้าที่ - งานการศึกษาปฐมวัย - งานโรงเรียน <p>๖.๒ ฝ่ายส่งเสริมการศึกษา ศาสนา และ วัฒนธรรม</p> <ul style="list-style-type: none"> - งานกิจกรรมเด็กและเยาวชน - งานกีฬาและนันทนาการ - งานส่งเสริม ประเพณี ศิลปวัฒนธรรม <p>๖.๓ โรงเรียน</p> <p>โรงเรียนเทศบาลเมืองดอนสัก ๑ (วัดทองอ่าว)</p> <p>โรงเรียนอนุบาลเทศบาลเมืองดอนสัก</p> <ul style="list-style-type: none"> - ฝ่ายวิชาการ - ฝ่ายบริหาร - ฝ่ายปกครอง - ฝ่ายบริการ <p>๖.๔ หน่วยศึกษานิเทศก์</p> <p>๖.๕ งานบริหารงานทั่วไป</p>	<p>๖.กองการศึกษา</p> <p>๖.๑ ฝ่ายบริหารการศึกษา</p> <ul style="list-style-type: none"> - งานการเจ้าหน้าที่ - งานการศึกษาปฐมวัย - งานโรงเรียน <p>๖.๒ ฝ่ายส่งเสริมการศึกษา ศาสนา และ วัฒนธรรม</p> <ul style="list-style-type: none"> - งานกิจกรรมเด็กและเยาวชน - งานกีฬาและนันทนาการ - งานส่งเสริม ประเพณี ศิลปวัฒนธรรม <p>๖.๓ โรงเรียน</p> <p>โรงเรียนเทศบาลเมืองดอนสัก ๑ (วัดทองอ่าว)</p> <p>โรงเรียนอนุบาลเทศบาลเมืองดอนสัก</p> <ul style="list-style-type: none"> - ฝ่ายวิชาการ - ฝ่ายบริหาร - ฝ่ายปกครอง - ฝ่ายบริการ <p>๖.๔ หน่วยศึกษานิเทศก์</p> <p>๖.๕ งานบริหารงานทั่วไป</p>	
<p>๗.กองสวัสดิการสังคม</p> <p>๗.๑ ฝ่ายส่งเสริมและสวัสดิการสังคม</p> <ul style="list-style-type: none"> - งานพัฒนาชุมชน - งานสังคมสงเคราะห์ - งานบริหารงานทั่วไป 	<p>๗.กองสวัสดิการสังคม</p> <p>๗.๑ ฝ่ายส่งเสริมและสวัสดิการสังคม</p> <ul style="list-style-type: none"> - งานพัฒนาชุมชน - งานสังคมสงเคราะห์ - งานบริหารงานทั่วไป <p>๗.๒ งานบริหารงานทั่วไป</p>	
<p>หน่วยตรวจสอบภายใน</p>	<p>หน่วยตรวจสอบภายใน</p>	



ตามที่เทศบาลเมืองดอนสัก ได้มีการกำหนดโครงสร้างส่วนราชการใหม่ในแผนอัตรากำลัง ๓ ปี ประจำปีงบประมาณ พ.ศ. ๒๕๖๗ - ๒๕๖๙ ปรับปรุง ครั้งที่ ๒ จึงได้มีการวิเคราะห์กำหนดตำแหน่งของแต่ละส่วนราชการ เพื่อให้มีความเหมาะสมกับภารกิจ ปริมาณงาน เกิดความคุ้มค่าต่อการใช้จ่ายงบประมาณขององค์กรปกครองส่วนท้องถิ่น และเพื่อให้การบริหารงานขององค์กรปกครองส่วนท้องถิ่นเป็นไปอย่างมีประสิทธิภาพ ประสิทธิผล โดยนำผลการวิเคราะห์มาปรับปรุงแผนอัตรากำลัง ๓ ปี ประจำปีงบประมาณ พ.ศ. ๒๕๖๗ - ๒๕๖๙ ปรับปรุง ครั้งที่ ๒ ดังนี้

กรอบอัตรากำลัง ๓ ปี ประจำปีงบประมาณ พ.ศ. ๒๕๖๗ - ๒๕๖๙ ปรับปรุง ครั้งที่ ๒

ที่	ส่วนราชการ	กรอบอัตรากำลังเดิม	อัตรากำลังที่คาดว่าจะต้อง ใช้ในช่วงระยะเวลา ๓ ปี ข้างหน้า			เพิ่ม/ลด			หมายเหตุ
			๒๕๖๗	๒๕๖๘	๒๕๖๙	๒๕๖๗	๒๕๖๘	๒๕๖๙	
๑	ปลัดเทศบาล (นักบริหารงานท้องถิ่น ระดับกลาง)	๑	๑	๑	๑	-	-	-	
๒	รองปลัดเทศบาล (นักบริหารงานท้องถิ่น ระดับกลาง)	๑	๑	๑	๑	-	-	-	
๓	รองปลัดเทศบาล (นักบริหารงานท้องถิ่น ระดับต้น)	๑	๑	๑	๑	-	-	-	
๔	สำนักปลัดเทศบาล (๐๑) หัวหน้าสำนักปลัดเทศบาล (นักบริหารงานทั่วไป ระดับกลาง)	๑	๑	๑	๑	-	-	-	
๕	หัวหน้าฝ่ายอำนวยการ (นักบริหารงานทั่วไป ระดับต้น)	๑	๑	๑	๑	-	-	-	
๖	หัวหน้าฝ่ายปกครอง (นักบริหารงานทั่วไป ระดับต้น)	๑	๑	๑	๑	-	-	-	
	ฝ่ายอำนวยการ								
๗	นักจัดการงานทั่วไป (ปก/ชก)	๑	๑	๑	๑	-	-	-	
๘	นักทรัพยากรบุคคล (ปก/ชก)	๑	๑	๑	๑	-	-	-	
๙	เจ้าพนักงานธุรการ (ปง/ชง)	๑	๑	๑	๑	-	-	-	
	ฝ่ายปกครอง								
๑๐	นิติกร (ปก)/(ชก)	๑	๑	๑	๑	-	-	-	
๑๑	นักจัดการงานทะเบียนและบัตร (ปก/ชก)	๑	๑	๑	๑	-	-	-	
๑๒	นักจัดการงานเทศกิจ (ปก/ชก)	๑	๑	๑	๑	-	-	-	
๑๓	เจ้าพนักงานป้องกันและบรรเทาสาธารณภัย (ปง/ชง)	๑	๑	๑	๑	-	-	-	
๑๔	เจ้าพนักงานทะเบียน (ปง/ชง)	๑	๑	๑	๑	-	-	-	
๑๕	เจ้าพนักงานธุรการ (ปง/ชง)	๑	๑	๑	๑	-	-	-	
	ลูกจ้างประจำ								
๑๖	เจ้าพนักงานธุรการ	๑	๑	๑	๑	-	-	-	



ที่	ส่วนราชการ	กรอบ อัตรากำลัง เดิม	อัตราตำแหน่งที่คาดว่าจะต้อง ใช้ในชวงระยะเวลา ๓ ปี ข้างหน้า			เพิ่ม/ลด			หมายเหตุ
			๒๕๖๗	๒๕๖๘	๒๕๖๙	๒๕๖๗	๒๕๖๘	๒๕๖๙	
๑๗	พนักงานจ้างตามภารกิจ								
๑๘	ผู้ช่วยเจ้าพนักงานธุรการ	๑	๑	๑	๑	-	-	-	
๑๙	พนักงานขับเครื่องจักรกลขนาดเบา	๒	๒	๒	๒	-	-	-	
๑๙	พนักงานขับรถยนต์	๒	๒	๒	๒	-	-	-	
๒๐	พนักงานดับเพลิง	๕	๕	๕	๕	-	-	-	
	พนักงานจ้างทั่วไป								
๒๑	พนักงานขับรถยนต์	๑	๑	๑	๑	-	-	-	
๒๒	นักการ	๑	๑	๑	๑	-	-	-	
๒๓	คนงาน	๑	๑	๑	๑	-	-	-	
๒๔	พนักงานดับเพลิง	๔	๔	๔	๔	-	-	-	
	รวมพนักงานเทศบาล	๑๕	๑๕	๑๕	๑๕	-	-	-	
	รวมลูกจ้างประจำ	๑	๑	๑	๑	-	-	-	
	รวมพนักงานจ้างตามภารกิจ	๑๐	๑๐	๑๐	๑๐	-	-	-	
	รวมพนักงานจ้างทั่วไป	๗	๗	๗	๗	-	-	-	
	รวมอัตรากำลังของสำนักปลัดเทศบาล	๓๓	๓๓	๓๓	๓๓	-	-	-	



กรอบอัตรากำลัง ๓ ปี ประจำปีงบประมาณ พ.ศ. ๒๕๖๗ - ๒๕๖๙ ปรับปรุง ครั้งที่ ๒

ร.ก.	ส่วนราชการ	กรอบอัตรากำลังเดิม	อัตราตำแหน่งที่คาดว่าจะต้อง ใช้ในช่วงระยะเวลา ๓ ปี ข้างหน้า			เพิ่ม/ลด			หมายเหตุ
			๒๕๖๗	๒๕๖๘	๒๕๖๙	๒๕๖๗	๒๕๖๘	๒๕๖๙	
	กองคลัง (๑๔)								
๑	ผู้อำนวยการกองคลัง (นักบริหารงานการคลัง ระดับกลาง)	๑	๑	๑	๑	-	-	-	
๒	หัวหน้าฝ่ายบริหารงานคลัง (นักบริหารงานการคลัง ระดับต้น)	๑	๑	๑	๑	-	-	-	
๓	หัวหน้าฝ่ายพัฒนารายได้ (นักบริหารงานการคลัง ระดับต้น)	๑	๑	๑	๑	-	-	-	
๔	นักวิชาการเงินและบัญชี (ปก/ชก)	๑	๑	๑	๑	-	-	-	
๕	นักวิชาการจัดเก็บรายได้ (ปก/ชก)	๑	๑	๑	๑	-	-	-	
๖	เจ้าพนักงานการเงินและบัญชี (ปง/ชง)	๑	๑	๑	๑	-	-	-	
๗	เจ้าพนักงานพัสดุ (ปง/ชง)	๑	๑	๑	๑	-	-	-	
๘	เจ้าพนักงานพัสดุ (ปง/ชง)	๑	๑	๑	๑	-	-	-	
๙	เจ้าพนักงานจัดเก็บรายได้ (ปง/ชง)	๑	๑	๑	๑	-	-	-	
	พนักงานจ้างตามภารกิจ								
๑๐	ผู้ช่วยนักวิชาการจัดเก็บรายได้	๑	๑	๑	๑	-	-	-	
๑๑	ผู้ช่วยนักจัดการงานทั่วไป	๒	๒	๒	๒	-	-	-	
๑๒	ผู้ช่วยนักวิชาการการเงินและบัญชี	๑	๑	๑	๑	-	-	-	
๑๓	ผู้ช่วยเจ้าพนักงานการเงินและบัญชี	๒	๒	๒	๒	-	-	-	
๑๔	ผู้ช่วยเจ้าพนักงานพัสดุ	๑	๑	๑	๑	-	-	-	
๑๕	ผู้ช่วยนายช่างไฟฟ้า	๑	๑	๑	๑	-	-	-	
๑๖	ผู้ช่วยนายช่างโยธา	๑	๑	๑	๑	-	-	-	
๑๗	ผู้ช่วยนักวิชาการคลัง	๑	๑	๑	๑	-	-	-	
๑๘	ผู้ช่วยเจ้าพนักงานธุรการ	๑	๑	๑	๑	-	-	-	
	รวมพนักงานเทศบาล	๙	๙	๙	๙	-	-	-	
	รวมลูกจ้างประจำ	-	-	-	-	-	-	-	
	รวมพนักงานจ้างตามภารกิจ	๑๑	๑๑	๑๑	๑๑	-	-	-	
	รวมพนักงานจ้างทั่วไป	-	-	-	-	-	-	-	
	รวมอัตรากำลังของกองคลัง	๒๐	๒๐	๒๐	๒๐	-	-	-	



กรอบอัตรากำลัง ๓ ปี ประจำปีงบประมาณ พ.ศ. ๒๕๖๗ – ๒๕๖๙ ปรับปรุง ครั้งที่ ๒

ที่	ส่วนราชการ	กรอบ อัตรากำลัง เดิม	อัตราตำแหน่งที่คาดว่าจะต้อง ใช้ในช่วงระยะเวลา ๓ ปี ข้างหน้า			เพิ่ม/ลด			หมายเหตุ
			๒๕๖๗	๒๕๖๘	๒๕๖๙	๒๕๖๗	๒๕๖๘	๒๕๖๙	
กองช่าง (๑๕)									
๑	ผู้อำนวยการกองช่าง (นักบริหารงานช่าง ระดับกลาง)	๑	๑	๑	๑	-	-	-	
๒	หัวหน้าฝ่ายการโยธา (นักบริหารงานช่าง ระดับต้น)	๑	๑	๑	๑	-	-	-	
๓	หัวหน้าฝ่ายแบบแผนและก่อสร้าง (นักบริหารงานช่าง ระดับต้น)	๑	๑	๑	๑	-	-	-	
๔	นักวิชาการสุขาภิบาล (ปถ/ชก)	๑	๑	๑	๑	-	-	-	
๕	วิศวกรโยธา (ปก/ชก)	๑	๑	๑	๑	-	-	-	
๖	เจ้าพนักงานธุรการ (ปง/ชง)	๑	๑	๑	๑	-	-	-	
๗	นายช่างโยธา (อส)	๑	๑	๑	๑	-	-	-	
๘	นายช่างโยธา (ปง/ชง)	๑	๑	๑	๑	-	-	-	
๙	นายช่างโยธา (ปง/ชง)	๑	๑	๑	๑	-	-	-	
๑๐	นายช่างไฟฟ้า (ปง/ชง)	๑	๑	๑	๑	-	-	-	
พนักงานจ้างตามภารกิจ									
๑๑	พนักงานขับเครื่องจักรกลขนาดหนัก	๑	๑	๑	๑	-	-	-	
๑๒	พนักงานขับเครื่องจักรกลขนาดกลาง	๑	๑	๑	๑	-	-	-	
๑๓	พนักงานขับเครื่องจักรกลขนาดเบา	๒	๒	๒	๒	-	-	-	
๑๔	ผู้ช่วยเจ้าพนักงานสวนสาธารณะ	๑	๑	๑	๑	-	-	-	
๑๕	ผู้ช่วยนายช่างเขียนแบบ	๑	๑	๑	๑	-	-	-	
๑๖	ผู้ช่วยนายช่างไฟฟ้า	๑	๑	๑	๑	-	-	-	
๑๗	ผู้ช่วยนายช่างไฟฟ้า	๑	๑	๑	๑	-	-	-	
๑๘	ผู้ช่วยเจ้าพนักงานธุรการ	๑	๑	๑	๑	-	-	-	
๑๙	พนักงานขับรถยนต์	๑	๑	๑	๑	-	-	-	
พนักงานจ้างทั่วไป									
๒๐	คนงาน	๗	๗	๗	๗	-	-	-	
รวมพนักงานเทศบาล		๑๐	๑๐	๑๐	๑๐	-	-	-	
รวมลูกจ้างประจำ		-	-	-	-	-	-	-	
รวมพนักงานจ้างตามภารกิจ		๑๐	๑๐	๑๐	๑๐	-	-	-	
รวมพนักงานจ้างทั่วไป		๗	๗	๗	๗	-	-	-	
รวมอัตรากำลังของกองช่าง		๒๗	๒๗	๒๗	๒๗	-	-	-	



กรอบอัตรากำลัง ๓ ปี ประจำปีงบประมาณ พ.ศ. ๒๕๖๗ - ๒๕๖๙ ปรับปรุง ครั้งที่ ๒

ที่	ส่วนราชการ	กรอบ อัตรากำลัง เดิม	อัตราตำแหน่งที่คาดว่าจะต้อง ใช้ในช่วงระยะเวลา ๓ ปี ข้างหน้า			เพิ่ม/ลด			หมายเหตุ
			๒๕๖๗	๒๕๖๘	๒๕๖๙	๒๕๖๗	๒๕๖๘	๒๕๖๙	
กองสาธารณสุขและสิ่งแวดล้อม (๑๖)									
๑	ผู้อำนวยการกองสาธารณสุขและสิ่งแวดล้อม (นักบริหารงานสาธารณสุข ระดับกลาง)	๑	๑	๑	๑	-	-	-	
๒	หัวหน้าฝ่ายบริหารงานสาธารณสุขและสิ่งแวดล้อม (นักบริหารงานสาธารณสุข ระดับต้น)	๑	๑	๑	๑	-	-	-	
๓	หัวหน้ากลุ่มงานบริการสาธารณสุข	๑	๑	๑	๑	-	-	-	
๔	นักวิชาการสาธารณสุข (ปฎ/ชก)	๑	๑	๑	๑	-	-	-	
๕	นักวิชาการสุขาภิบาล (ปฎ/ชก)	๑	๑	๑	๑	-	-	-	
๖	นักวิชาการสุขาภิบาล (ปฎ/ชก)	๑	๑	๑	๑	-	-	-	
๗	เจ้าพนักงานธุรการ (ปจ/ชง)	๑	๑	๑	๑	-	-	-	
ลูกจ้างประจำ									
๘	พนักงานขับเครื่องจักรกลขนาดเบา	๑	๑	๑	๑	-	-	-	
๙	คนงานประจำรถขยะ	๑	๑	๑	๑	-	-	-	
พนักงานจ้างตามภารกิจ									
๑๐	ผู้ช่วยนักจัดการงานทั่วไป	๑	๑	๑	๑	-	-	-	
๑๑	ผู้ช่วยนักวิชาการสุขาภิบาล	๑	๑	๑	๑	-	-	-	
๑๒	ผู้ช่วยเจ้าพนักงานสาธารณสุข	๑	๑	๑	๑	-	-	-	
๑๓	พนักงานขับรถยนต์ (รถบรรทุกขยะ)	๓	๓	๓	๓	-	-	-	
๑๔	พนักงานขับเครื่องจักรกลขนาดกลาง	๑	๑	๑	๑	-	-	-	
๑๕	คนงานประจำรถขยะ	๓	๓	๓	๓	-	-	-	
๑๖	พนักงานขับเครื่องจักรกลขนาดเบา	๑	๑	๑	๑	-	-	-	
พนักงานจ้างทั่วไป									
๑๖	พนักงานขับรถยนต์	๑	๑	๑	๑	-	-	-	
๑๗	คนงานประจำรถขยะ	๑๐	๑๐	๑๐	๑๐	-	-	-	
๑๘	คนงาน	๘	๘	๘	๘	-	-	-	
รวมพนักงานเทศบาล		๗	๗	๗	๗	-	-	-	
รวมลูกจ้างประจำ		๒	๒	๒	๒	-	-	-	
รวมพนักงานจ้างตามภารกิจ		๑๑	๑๑	๑๑	๑๑	-	-	-	
รวมพนักงานจ้างทั่วไป		๑๙	๑๙	๑๙	๑๙	-	-	-	
รวมอัตรากำลังของกองสาธารณสุขและสิ่งแวดล้อม		๓๙	๓๙	๓๙	๓๙	-	-	-	



กรอบอัตรากำลัง ๓ ปี ประจำปีงบประมาณ พ.ศ. ๒๕๖๗ - ๒๕๖๙ ปรับปรุง ครั้งที่ ๒

ที่	ส่วนราชการ	กรอบ อัตรากำลัง เดิม	อัตราตำแหน่งที่คาดว่าจะต้อง ใช้ในช่วงระยะเวลา ๓ ปี ข้างหน้า			เพิ่ม/ลด			หมายเหตุ
			๒๕๖๗	๒๕๖๘	๒๕๖๙	๒๕๖๗	๒๕๖๘	๒๕๖๙	
๑	กองยุทธศาสตร์และงบประมาณ (๑๗) ผู้อำนวยการกองยุทธศาสตร์และงบประมาณ (นักบริหารงานทั่วไป ระดับต้น)	-	-	๑	๑	-	+๑	-	กำหนดเพิ่ม
๒	หัวหน้าฝ่ายแผนงานและงบประมาณ (นักบริหารงานทั่วไป ระดับต้น)	-	-	๑	๑	-	+๑	-	กำหนดเพิ่ม
	ฝ่ายแผนงานและงบประมาณ								
๓	นักวิเคราะห์นโยบายและแผน (ปก/ชก)	๑	๑	๑	๑	-	-	-	ตัดโอนมา จากสำนัก ปลัด เทศบาล
๔	นักวิเคราะห์นโยบายและแผน (ปก/ชด)	๑	๑	๑	๑	-	-	-	
๕	เจ้าพนักงานประชาสัมพันธ์ (ปจ/ชง)	๑	๑	๑	๑	-	-	-	
๖	เจ้าพนักงานธุรการ (ปง/ชง)	๑	๑	๑	๑	-	-	-	
๗	พนักงานจ้างตามภารกิจ ผู้ช่วยนักประชาสัมพันธ์	๑	๑	๑	๑	-	-	-	
๘	พนักงานขับรถยนต์	๑	๑	๑	๑	-	-	-	
๙	ผู้ช่วยเจ้าพนักงานธุรการ	-	-	๑	๑	-	+๑	-	กำหนดเพิ่ม
รวมพนักงานเทศบาล		๔	๔	๖	๖	-	+๒	-	
รวมลูกจ้างประจำ		-	-	-	-	-	-	-	
รวมพนักงานจ้างตามภารกิจ		๒	๒	๓	๓	-	+๑	-	
รวมพนักงานจ้างทั่วไป		-	-	-	-	-	-	-	
รวมอัตรากำลังของสำนักปลัดเทศบาล		๖	๖	๙	๙	-	+๓	-	



กรอบอัตรากำลัง ๓ ปี ประจำปีงบประมาณ พ.ศ. ๒๕๖๗ - ๒๕๖๙ ปรับปรุง ครั้งที่ ๒

ที่	ส่วนราชการ	กรอบอัตรากำลังเดิม	อัตราตำแหน่งที่คาดว่าจะต้อง ใช้ในช่วงระยะเวลา ๓ ปี ข้างหน้า			เพิ่ม/ลด			หมายเหตุ
			๒๕๖๗	๒๕๖๘	๒๕๖๙	๒๕๖๗	๒๕๖๘	๒๕๖๙	
	กองการศึกษา (๐๘)								
	พนักงานเทศบาล								
๑	ผู้อำนวยการกองการศึกษา (นักบริหารงานการศึกษา ระดับต้น)	๑	๑	๑	๑	-	-	-	
๒	หัวหน้าฝ่ายบริหารการศึกษา (นักบริหารงานการศึกษา ระดับต้น)	๑	๑	๑	๑	-	-	-	
๓	หัวหน้าฝ่ายส่งเสริมการศึกษา ศาสนาและวัฒนธรรม (นักบริหารงานการศึกษา ระดับต้น)	๑	๑	๑	๑	-	-	-	
๔	นักทรัพยากรบุคคล (ปก/ชก)	๑	๑	๑	๑	-	-	-	
๕	นักวิชาการศึกษา (ปก/ชก)	๑	๑	๑	๑	-	-	-	
๖	นักสันทนการ (ปก/ชก)	๑	๑	๑	๑	-	-	-	
๗	เจ้าพนักงานธุรการ (ปร/ชง)	๑	๑	๑	๑	-	-	-	
	พนักงานครูเทศบาล								
	โรงเรียนเทศบาลเมืองดอนสัก ๑ (วัดทองอ่าว)								
๘	ผู้อำนวยการสถานศึกษา	๑	๑	๑	๑	-	-	-	
๙	ครู	๒	๒	๒	๒	-	-	-	
๑๐	ครูผู้ช่วย	๕	๕	๕	๕	-	-	-	
	โรงเรียนอนุบาลเทศบาลเมืองดอนสัก								
๑๑	ผู้อำนวยการสถานศึกษา	๑	๑	๑	๑	-	-	-	
๑๒	ครู	๖	๖	๖	๖	-	-	-	
๑๓	ครูผู้ช่วย	๑	๑	๑	๑	-	-	-	
	ศูนย์พัฒนาเด็กเล็กเทศบาลเมืองดอนสัก								
๑๔	ผู้อำนวยการศูนย์พัฒนาเด็กเล็ก	๑	๑	๑	๑	-	-	-	
๑๕	ครู	๓	๓	๓	๓	-	-	-	
	ศูนย์พัฒนาเด็กเล็กบ้านปากดอนสัก								
๑๖	ผู้อำนวยการศูนย์พัฒนาเด็กเล็ก	๑	๑	๑	๑	-	-	-	
๑๗	ครู	๑	๑	๑	๑	-	-	-	
	พนักงานจ้างตามภารกิจ								
๑๘	ผู้ช่วยครูผู้ช่วย	๑	๑	๑	๑	-	-	-	
๑๙	ผู้ช่วยเจ้าพนักงานการเงินและบัญชี	๒	๒	๒	๒	-	-	-	
๒๐	ผู้ดูแลเด็ก	๓	๓	๓	๓	-	-	-	
๒๑	ผู้ช่วยครูผู้ช่วย	๑	๑	๑	๑	-	-	-	
๒๒	ผู้ช่วยเจ้าพนักงานธุรการ	๑	๑	๑	๑	-	-	-	
๒๓	ผู้ช่วยนักวิชาการศึกษา	๑	๑	๑	๑	-	-	-	
	พนักงานจ้างทั่วไป								
๒๔	ภารโรง	๒	๒	๒	๒	-	-	-	
	รวมพนักงานเทศบาล	๗	๗	๗	๗	-	-	-	
	รวมพนักงานครูเทศบาล	๒๑	๒๑	๒๑	๒๑	-	-	-	
	รวมลูกจ้างประจำ	-	-	-	-	-	-	-	
	รวมพนักงานจ้างตามภารกิจ	๙	๙	๙	๙	-	-	-	
	รวมพนักงานจ้างทั่วไป	๒	๒	๒	๒	-	-	-	
	รวมอัตรากำลังของกองการศึกษา	๓๙	๓๙	๓๙	๓๙	-	-	-	



กรอบอัตรากำลัง ๓ ปี ประจำปีงบประมาณ พ.ศ. ๒๕๖๗ - ๒๕๖๙ ปรับปรุง ครั้งที่ ๒

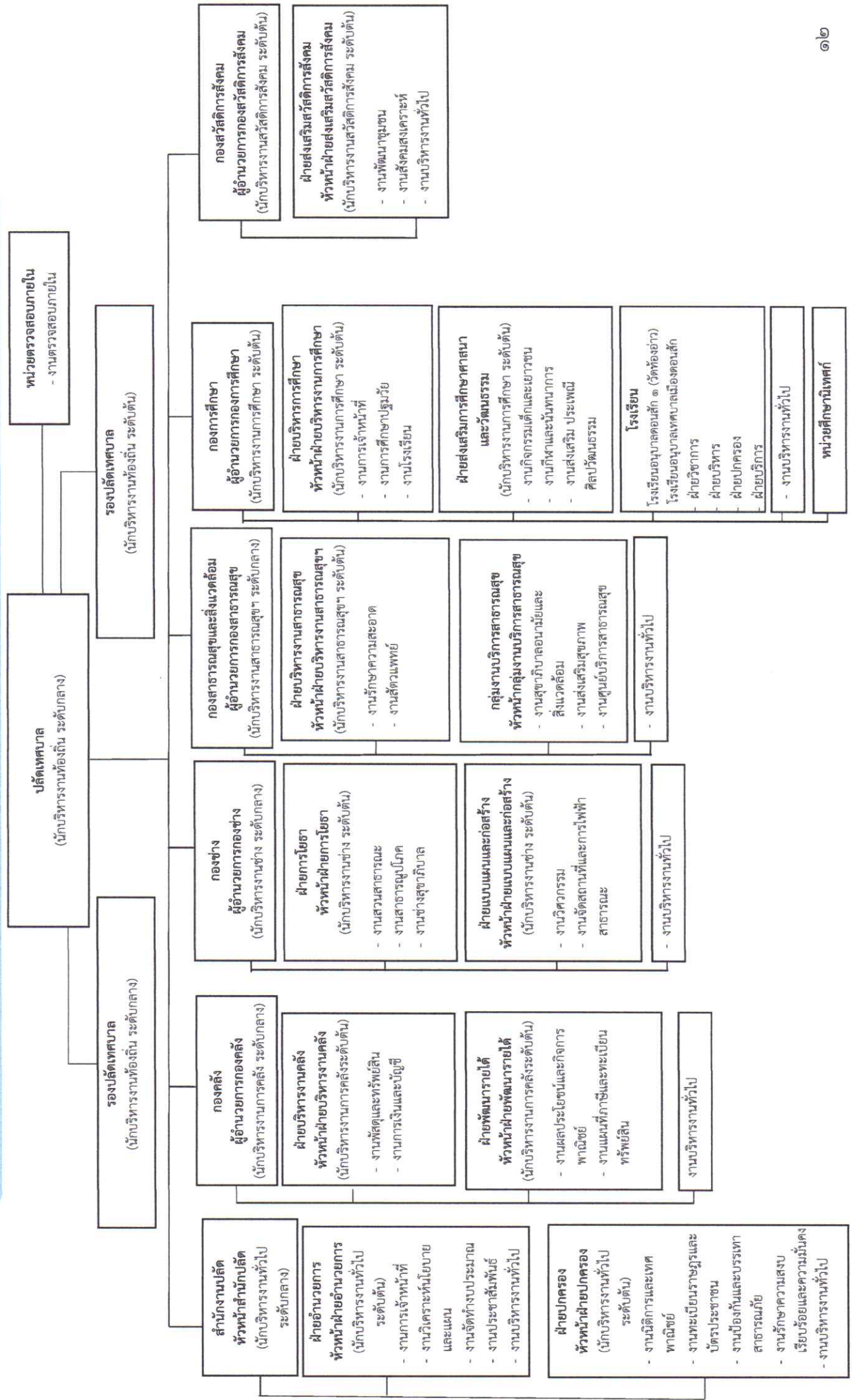
ที่	ส่วนราชการ	กรอบอัตรากำลังเดิม	อัตราตำแหน่งที่คาดว่าจะต้อง ใช้ในช่วงระยะเวลา ๓ ปี ข้างหน้า			เพิ่ม/ลด			หมายเหตุ
			๒๕๖๗	๒๕๖๘	๒๕๖๙	๒๕๖๗	๒๕๖๘	๒๕๖๙	
๑	กองสวัสดิการสังคม ผู้อำนวยการกองสวัสดิการสังคม (นักบริหารงานสวัสดิการสังคม ระดับต้น)	๑	๑	๑	๑	-	-	-	
๒	หัวหน้าฝ่ายส่งเสริมและสวัสดิการสังคม (นักบริหารงานสวัสดิการสังคม ระดับต้น)	๑	๑	๑	๑	-	-	-	
๓	นักพัฒนาชุมชน (ปก/ชก)	๑	๑	๑	๑	-	-	-	
๔	นักพัฒนาชุมชน (ปก/ชก)	๑	๑	๑	๑	-	-	-	
๕	เจ้าพนักงานธุรการ (ปร/ชง)	๑	๑	๑	๑	-	-	-	
๖	พนักงานจ้างตามภารกิจ ผู้ช่วยนักพัฒนาชุมชน	๑	๑	๑	๑	-	-	-	
รวมพนักงานเทศบาล		๕	๕	๕	๕	-	-	-	
รวมลูกจ้างประจำ		-	-	-	-	-	-	-	
รวมพนักงานจ้างตามภารกิจ		๑	๑	๑	๑	-	-	-	
รวมพนักงานจ้างทั่วไป		-	-	-	-	-	-	-	
รวมอัตรากำลังของกองสวัสดิการสังคม		๖	๖	๖	๖	-	-	-	

ที่	ส่วนราชการ	กรอบอัตรากำลังเดิม	อัตราตำแหน่งที่คาดว่าจะต้อง ใช้ในช่วงระยะเวลา ๓ ปี ข้างหน้า			เพิ่ม/ลด			หมายเหตุ
			๒๕๖๗	๒๕๖๘	๒๕๖๙	๒๕๖๗	๒๕๖๘	๒๕๖๙	
๑	หน่วยตรวจสอบภายใน นักวิชาการตรวจสอบภายใน (ปก/ชก)	๑	๑	๑	๑	-	-	-	
รวมพนักงานเทศบาล		๑	๑	๑	๑	-	-	-	
รวมลูกจ้างประจำ		-	-	-	-	-	-	-	
รวมพนักงานจ้างตามภารกิจ		-	-	-	-	-	-	-	
รวมพนักงานจ้างทั่วไป		-	-	-	-	-	-	-	
รวมอัตรากำลังของหน่วยตรวจสอบภายใน		๑	๑	๑	๑	-	-	-	

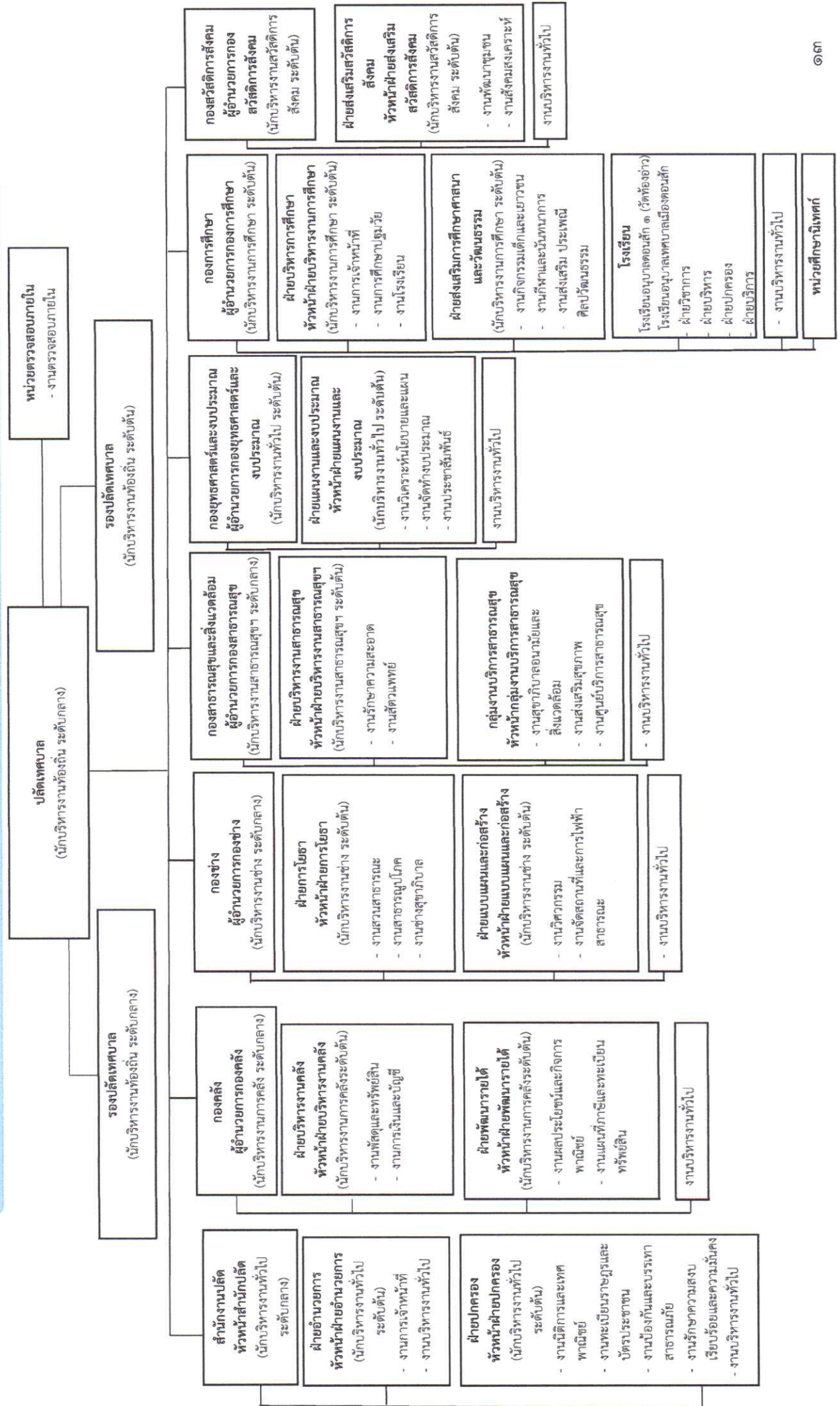
รวมอัตรากำลังของทุกส่วนราชการ	๑๗๑	๑๗๑	๑๗๔	๑๗๔	+๓	-	-	
--------------------------------------	------------	------------	------------	------------	-----------	----------	----------	--



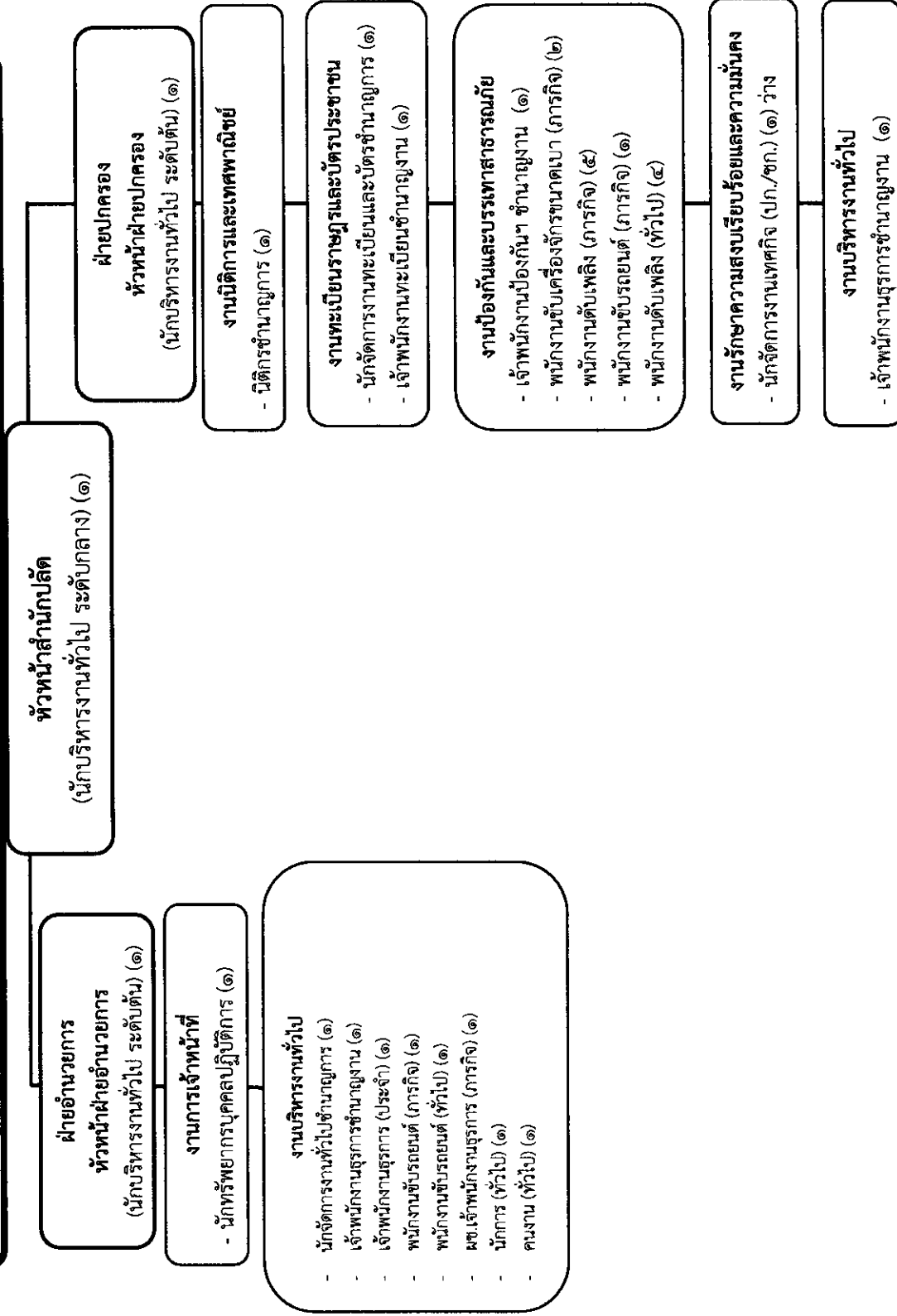
แผนภูมิโครงสร้างการแบ่งส่วนราชการตามแผนอัตรากำลัง ๓ ปี ประจำปีงบประมาณ พ.ศ. ๒๕๖๗ - ๒๕๖๙ ปรับปรุง ครั้งที่ ๑ (เดิม)



แผนภูมิโครงสร้างการแบ่งส่วนราชการตามแผนอัตรากำลัง ๓ ปี ประจำปีงบประมาณ พ.ศ. ๒๕๖๗ - ๒๕๖๙ ปรับปรุง ครั้งที่ ๒ (ใหม่)

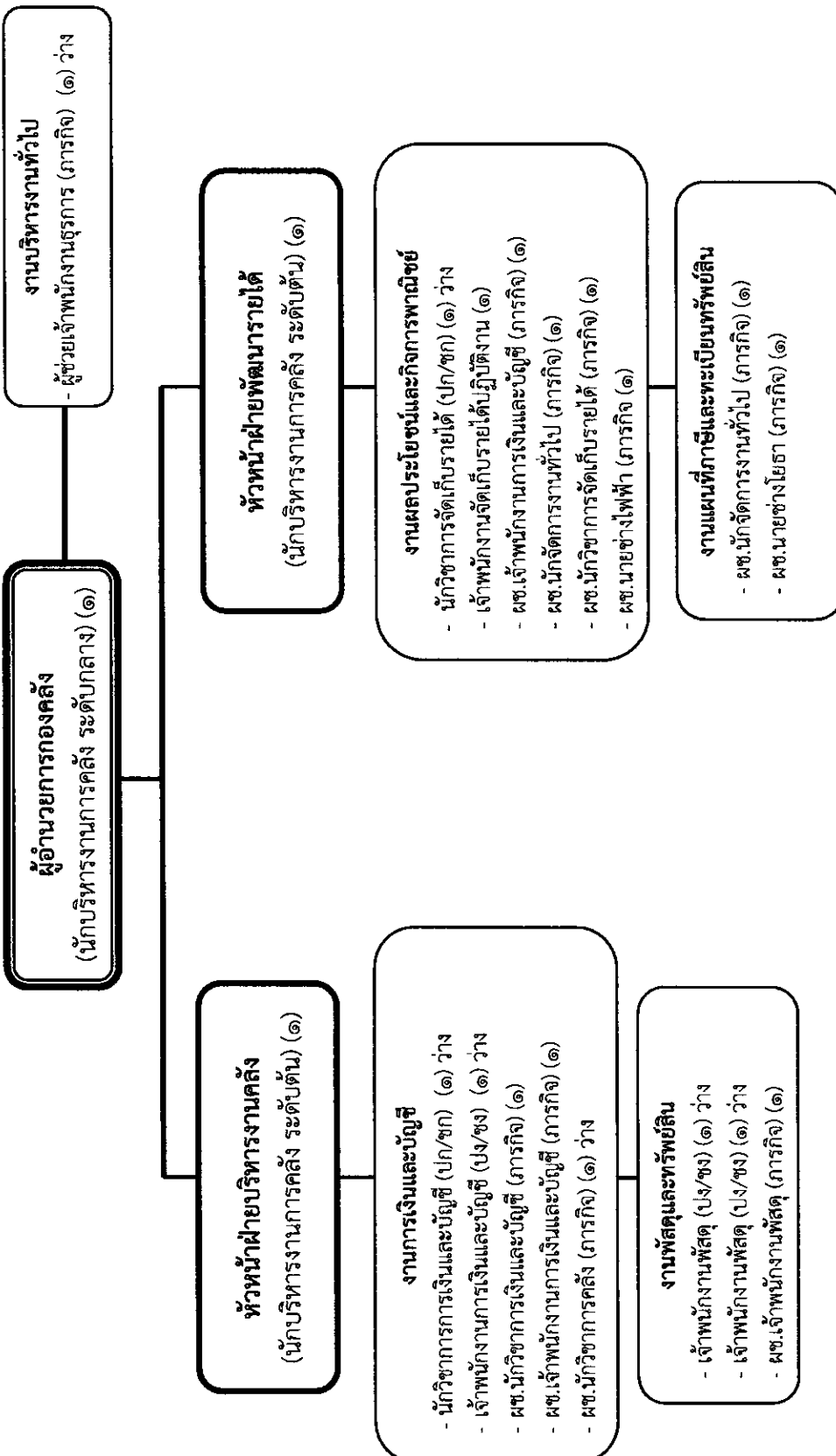


แผนภูมิโครงสร้างสำนักงานปลัดเทศบาล ตามแผนองค์กรกำลัง ๓ ประจําปีงบประมาณ พ.ศ. ๒๕๖๗ - ๒๕๖๙ ปรับปรุง ครั้งที่ ๒



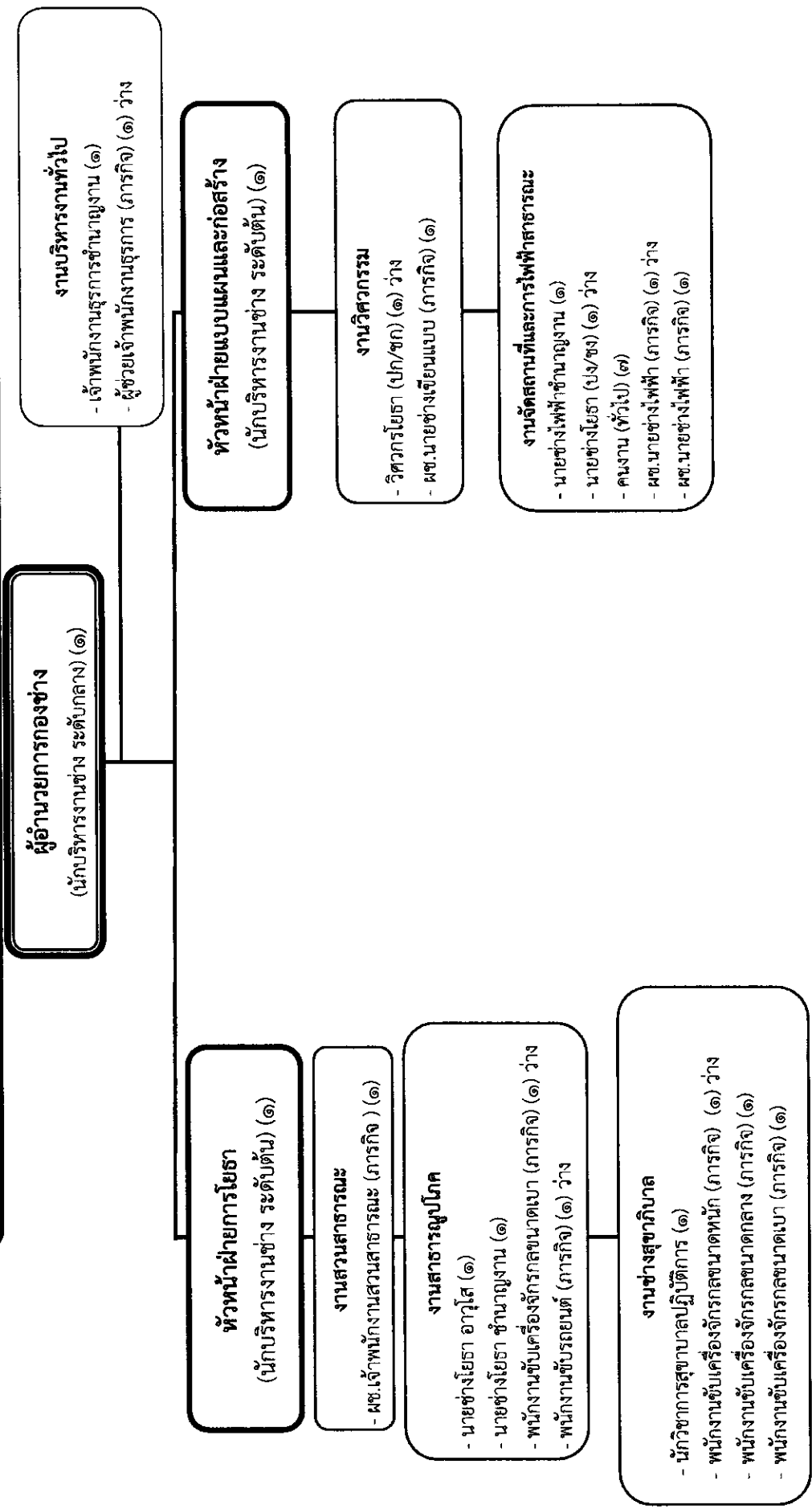
ระดับ	อำนาจการท้องถิ่น			วิชาการ				ทั่วไป			พนักงานจ้าง			รวม		
	ต้น	กลาง	สูง	ว่าง	ปฏิบัติกร	ชำนาญการ	ชำนาญการพิเศษ	เชี่ยวชาญ	ว่าง	อาวุโส	ว่าง	ลูกจ้างประจำ	ภารกิจ		ทั่วไป	ว่าง
จำนวน	๒	๑	-	-	๑	๓	-	-	๑	-	๔	๑	๑๐	๗	-	๓๐

แผนภูมิโครงสร้างองค์กร ตามแผนอัตรากำลัง ๓ ประจำปีงบประมาณ พ.ศ. ๒๕๖๗ - ๒๕๖๙ ปรับปรุง ครั้งที่ ๒



ระดับ	อำนาจการท้องถิ่น		วิชาการ				ทั่วไป			พนักงานจ้าง			รวม		
	ต้น	กลาง	จำนวนการ	ปฏิบัติการ	จำนวนการ	เชี่ยวชาญ	ว่าง	ชำนาญงาน	อาวุโส	ว่าง	ถูกจ้างประจำ	ภารกิจ		ทั่วไป	ว่าง
จำนวน	๒	๑	-	-	-	-	๒	๑	-	๓	-	๙	๒	-	๒๐

แผนภูมิโครงสร้างกองช่าง ตามแผนอัตรากำลัง ๓ ประจำปีงบประมาณ พ.ศ. ๒๕๖๗ - ๒๕๖๙ ปรับปรุง ครั้งที่ ๒



ระดับ	อำนาจการท้องถิ่น			วิชาการ				ทั่วไป			พนักงานจ้าง			รวม				
	ต้น	กลาง	สูง	ปฏิบัติงาน	ชำนาญการพิเศษ	ชำนาญการ	เชี่ยวชาญ	ว่าง	ปฏิบัติงาน	ชำนาญงาน	อาวุโส	ว่าง	ลูกจ้างประจำ		ภารกิจ	ว่าง	ทั่วไป	ว่าง
จำนวน	๒	๑	-	-	-	-	-	๑	-	๓	๑	๑	-	๕	๗	๗	-	๒๗

แผนภูมิโครงสร้างกองสาธารณสุขและสิ่งแวดล้อม ตามแผนอัตรากำลัง ๓ ประจำปีงบประมาณ พ.ศ. ๒๕๖๗ - ๒๕๖๙ ปรับปรุง ครั้งที่ ๒

ผู้อำนวยการกองสาธารณสุขและสิ่งแวดล้อม
(นักบริหารสาธารณสุขและสิ่งแวดล้อม ระดับกลาง) (๑)

งานบริหารงานทั่วไป
- เจ้าหน้าที่งานธุรการชำนาญงาน (๑)
- ผู้ช่วยนักจัดการงานทั่วไป (ภารกิจ) (๑) ว่าง

หัวหน้าฝ่ายบริหารงานสาธารณสุขและสิ่งแวดล้อม
(นักบริหารสาธารณสุขและสิ่งแวดล้อม ระดับต้น) (๑) ว่าง

งานรักษาความสะอาด

- นักวิชาการสุขาภิบาลปฏิบัติการ (๑)
- พนักงานขับเครื่องจักรกลขนาดเบา (ประจำ) (๑)
- พนักงานขับเครื่องจักรกลขนาดเบา (ภารกิจ) (๑)
- คนงานประจำรถขยะ (ประจำ) (๑)
- พนักงานขับรถยนต์ (ภารกิจ) (๓)
- พนักงานขับเครื่องจักรกลขนาดกลาง (ภารกิจ) (๑)
- คนงานประจำรถขยะ (ภารกิจ) (๓)
- พนักงานขับรถยนต์ (ทั่วไป) (๑) ว่าง
- คนงานประจำรถขยะ (ทั่วไป) (๑๐)
- คนงาน (ทั่วไป) (๕)

งานสัตวแพทย์

หัวหน้ากลุ่มงานบริการสาธารณสุข
(ชำนาญการพิเศษ) (๑) ว่าง

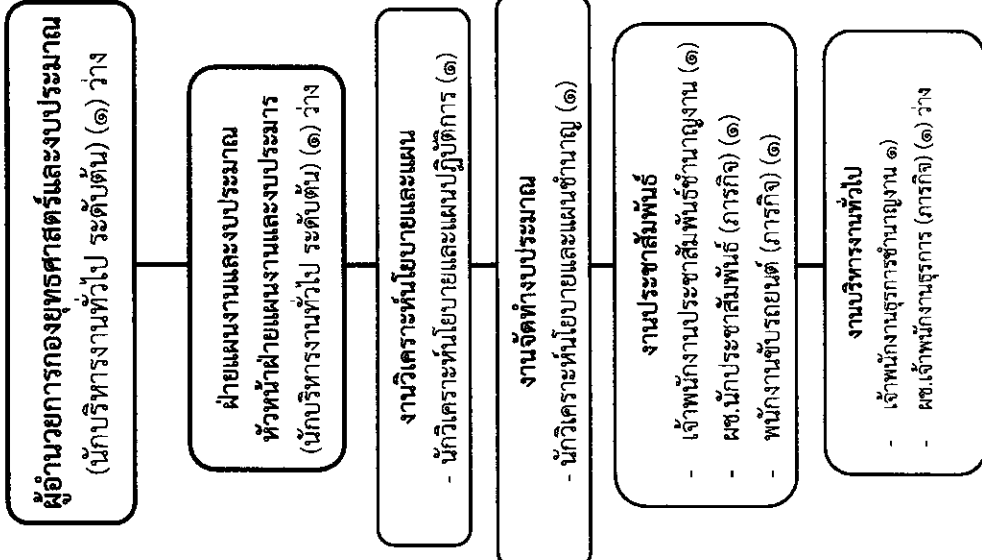
งานสุขาภิบาลอนามัยและสิ่งแวดล้อม
- นักวิชาการสุขาภิบาลปฏิบัติการ (๑)
- ผช.นักวิชาการสุขาภิบาล (ภารกิจ) (๑)

งานส่งเสริมสุขภาพ
- นักวิชาการสาธารณสุขปฏิบัติการ (๑)
- ผช.เจ้าพนักงานสาธารณสุข (ภารกิจ) (๑)

งานศูนย์บริการสาธารณสุข

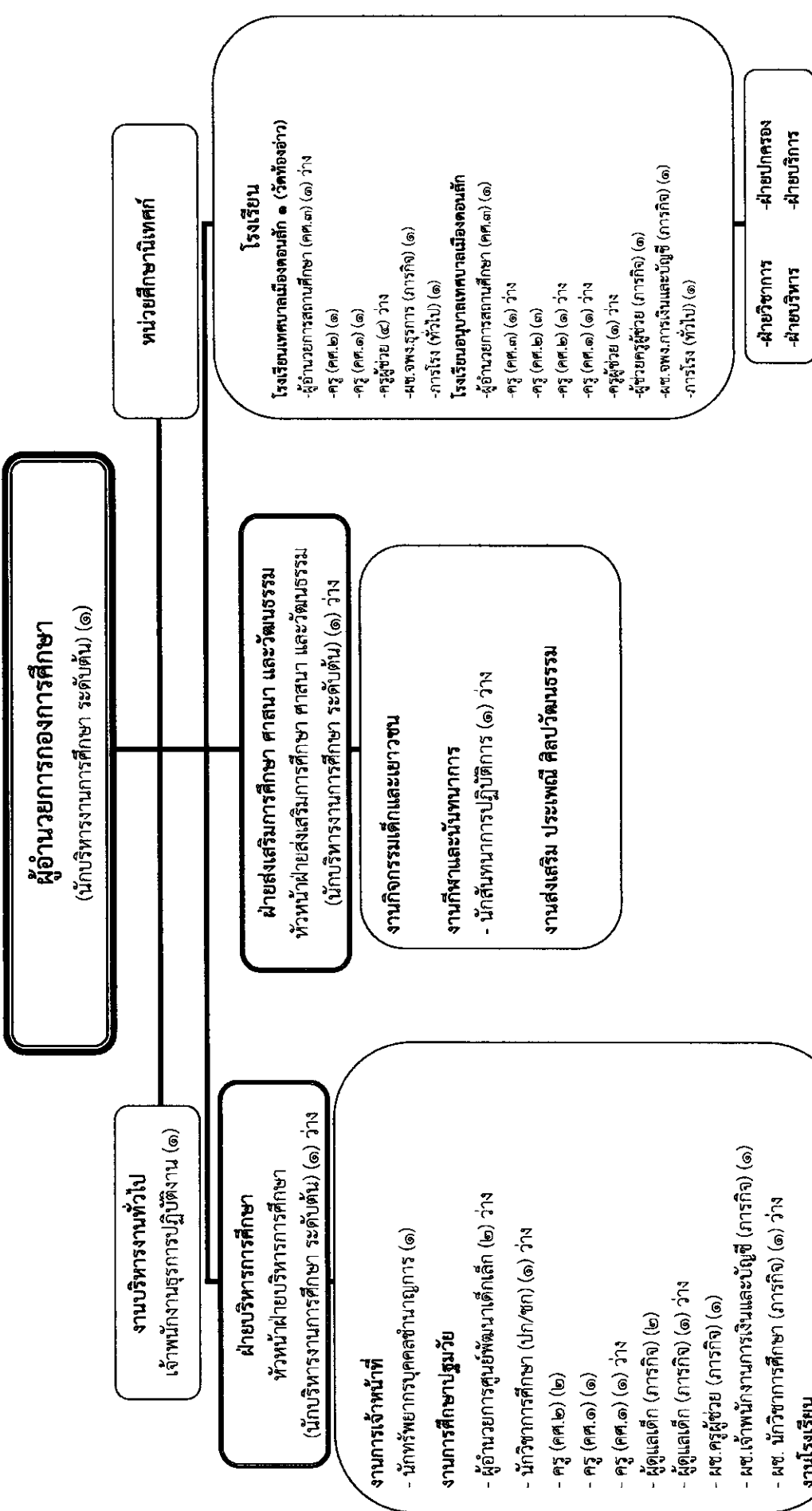
ระดับ	อำนาจการท้องถิ่น			วิชาการ			ทั่วไป			ลูกจ้างประจำ			พนักงานจ้าง			รวม
	ต้น	กลาง	สูง	ชำนาญการ	ชำนาญการพิเศษ	เชี่ยวชาญ	ว่าง	ปฏิบัติงาน	ชำนาญงาน	อาวุโส	ว่าง	ภารกิจ	ว่าง	ทั่วไป	ว่าง	
จำนวน	-	๑	-	-	๑	-	-	-	๑	-	-	๑๐	๑	๑๘	๑	๓๙

แผนภูมิโครงสร้างกองยุทธศาสตร์และงบประมาณ ตามแผนอัตรากำลัง ๓ ประจำปีงบประมาณ พ.ศ. ๒๕๖๗ - ๒๕๖๙ ปรับปรุง ครั้งที่ ๒



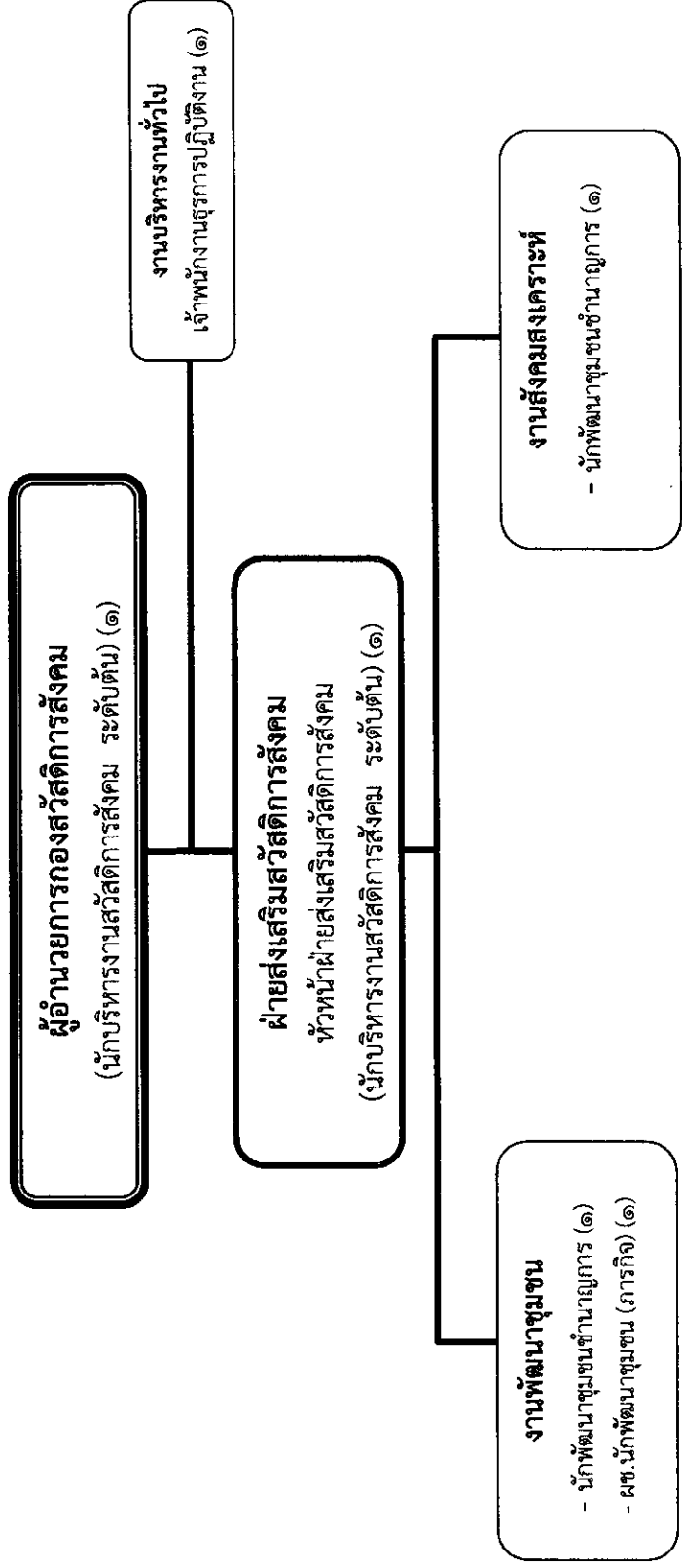
ระดับ	อำนาจการท้องถิ่น			วิชาการ			ทั่วไป			พนักงานจ้าง			รวม			
	ต้น	กลาง	สูง	ว่าง	ปฏิบัติงาน	ชำนาญการพิเศษ	เชี่ยวชาญ	ว่าง	ปฏิบัติงาน	ชำนาญงาน	อาวุโส	ว่าง		ภารกิจ	ทั่วไป	ว่าง
จำนวน	-	-	-	๒	๑	๑	-	-	-	๒	-	-	๒	-	-	๙

แผนภูมิโครงสร้างกองการศึกษา ตามแผนอัตรากำลัง ๓ ประจำปีงบประมาณ พ.ศ. ๒๕๖๗ - ๒๕๖๙ ครั้งที่ ๒



ระดับ	อำนาจการท้องถิ่น			วิชาการ				ทั่วไป			ถูกจ้างประจำ		พนักงานจ้าง		รวม		
	ต้น	กลาง	สูง	ว่าง	ปฏิบัติกร	ชำนาญการพิเศษ	ชำนาญการ	เชี่ยวชาญ	ว่าง	ปฏิบัติงาน	ชำนาญงาน	อาวุโส	ว่าง	ภารกิจ		ทั่วไป	ว่าง
จำนวน	๑	-	-	๒	-	-	๑	-	๒	-	๑	-	-	๗	๒	๒	๑๘

แผนภูมิโครงสร้างองค์การสังคม ตามแผนอัตรากำลัง ๓ ประจำปีงบประมาณ พ.ศ. ๒๕๖๗ - ๒๕๖๙ ปรับปรุง ครั้งที่ ๒



ระดับ	อำนาจการท้องถิ่น			วิชาการ				ทั่วไป			พนักงานจ้าง			รวม	
	ขั้น	กลาง	สูง	ปฏิบัติงาน	ชำนาญการ	ชำนาญการพิเศษ	เชี่ยวชาญ	ว่าง	ปฏิบัติงาน	ชำนาญงาน	อาวุโส	ว่าง	ภารกิจ		ว่าง
จำนวน	๒	-	-	-	๒	-	-	-	๑	-	-	-	๑	-	๒

แผนภูมิโครงสร้างหน่วยงานตรวจสอบภายใน ตามแผนอัตรากำลัง ๓ ประจำปีงบประมาณ พ.ศ. ๒๕๖๗ - ๒๕๖๙ ปรับปรุง ครั้งที่ ๒

งานตรวจสอบภายใน

- นักวิชาการตรวจสอบภายใน (ปก./ชก.) (๑) ว่าง

ระดับ	จำนวนการท้องถิ่น			วิชาการ					ทั่วไป			พนักงานจ้าง			รวม		
	ต้น	กลาง	สูง	ว่าง	ปฏิบัติงาน	ชำนาญการ	เชี่ยวชาญพิเศษ	เชี่ยวชาญ	ว่าง	ปฏิบัติงาน	ชำนาญงาน	อาวุโส	ว่าง	ภารกิจ		ทั่วไป	ว่าง
จำนวน	-	-	-	-	-	-	-	-	๑	-	-	-	-	-	-	-	๑

การค่าใช้จ่ายเกี่ยวกับเงินเดือนและประโยชน์ตอบแทนอื่น

การค่าใช้จ่ายเกี่ยวกับเงินเดือนและประโยชน์ตอบแทนอื่น ในแผนอัตรากำลัง 3 ปี ประจำปีงบประมาณ พ.ศ. 2567 - 2569 ครั้งที่ 2

ที่	ชื่อสายงาน	ระดับ ตำแหน่ง	จำนวน ทั้งหมด	จำนวนที่มีอยู่ในปัจจุบัน			อัตรากำลังคน เพิ่ม/ลด			ค่าใช้จ่ายเพิ่มขึ้น(3)			ค่าใช้จ่ายรวม(4)			หมายเหตุ	
				จำนวน (คน)	เงินเดือน ตำแหน่ง	เงินประจำ ตำแหน่ง	2567	2568	2569	2567	2568	2569	2567	2568	2569		
1	ปลัดเทศบาลบริหารงานท้องถิ่น	กลาง	1	608,040	168,000	1	1	1	-	2567	2568	2569	2567	2568	2569	838,080	(50670)
2	รองปลัดเทศบาล(นักบริหารงานท้องถิ่น)	กลาง	1	548,040	134,400	1	1	1	-	2567	2568	2569	2567	2568	2569	741,480	ว่างเดิม
3	รองปลัดเทศบาล(นักบริหารงานท้องถิ่น)	ต้น	1	593,760	42,000	1	1	1	-	2567	2568	2569	2567	2568	2569	701,520	(49480)
4	สนับปลั๊กเทศบาล (อน)																
4	ทน.สำนักปลัดเทศบาล(นักบริหารงานทั่วไป)	กลาง	1	486,720	134,400	1	1	1	-	2567	2568	2569	2567	2568	2569	673,560	(40560)
5	ทน.ฝ่ายอำนวยการ(นักบริหารงานทั่วไป)	ต้น	1	393,600	18,000	1	1	1	-	2567	2568	2569	2567	2568	2569	452,460	ว่างเดิม
6	ทน.ฝ่ายปกครอง(นักบริหารงานทั่วไป)	ต้น	1	442,320	18,000	1	1	1	-	2567	2568	2569	2567	2568	2569	501,120	(36860)
7	นักจัดการงานทั่วไป	ปท./ชก.	1	305,640	0	1	1	1	-	2567	2568	2569	2567	2568	2569	342,720	(25470)
8	นักทรัพยากรบุคคล	ปท./ชก.	1	194,640	0	1	1	1	-	2567	2568	2569	2567	2568	2569	218,400	(16220)
9	นักจัดการงานทะเบียนและบัตร	ปท./ชก.	1	416,160	0	1	1	1	-	2567	2568	2569	2567	2568	2569	455,520	(34680)
10	นิติกร	ปท./ชก.	1	429,240	0	1	1	1	-	2567	2568	2569	2567	2568	2569	468,960	(35770)
11	นักจัดการงานเทศกิจ	ปท./ชก.	1	355,320	0	1	1	1	-	2567	2568	2569	2567	2568	2569	391,320	ว่างเดิม
12	เจ้าหน้าที่งานธุรการ	ปท./ชง.	1	194,280	0	1	1	1	-	2567	2568	2569	2567	2568	2569	221,280	(16190)
13	เจ้าหน้าที่งานธุรการ	ปท./ชง.	1	393,480	0	1	1	1	-	2567	2568	2569	2567	2568	2569	433,080	(32790)
14	เจ้าหน้าที่งานทะเบียน	ปท./ชง.	1	194,280	0	1	1	1	-	2567	2568	2569	2567	2568	2569	221,280	(16190)
15	เจ้าหน้าที่งานป้องกันและบรรเทาสาธารณภัย	ปท./ชง.	1	413,160	0	1	1	1	-	2567	2568	2569	2567	2568	2569	453,480	(34430)
16	เจ้าหน้าที่งานธุรการ		1	284,520	0	1	1	1	-	2567	2568	2569	2567	2568	2569	317,520	23710
17	ผู้ช่วยเจ้าพนักงานธุรการ		1	220,080	0	1	1	1	-	2567	2568	2569	2567	2568	2569	247,800	18340
18	พนักงานขับรถเครื่องกลขนถ่าย		1	179,640	0	1	1	1	-	2567	2568	2569	2567	2568	2569	202,200	14970
19	พนักงานขับรถเครื่องจักรกลขนถ่าย		1	173,520	0	1	1	1	-	2567	2568	2569	2567	2568	2569	193,360	14460
20	พนักงานขับรถยนต์		1	176,760	0	1	1	1	-	2567	2568	2569	2567	2568	2569	198,960	14730
21	พนักงานขับรถยนต์		1	117,360	0	1	1	1	-	2567	2568	2569	2567	2568	2569	132,240	9780
22	พนักงานดับเพลิง		1	176,760	0	1	1	1	-	2567	2568	2569	2567	2568	2569	198,960	14730
23	พนักงานดับเพลิง		1	171,840	0	1	1	1	-	2567	2568	2569	2567	2568	2569	193,440	14320

ภาระค่าใช้จ่ายเกี่ยวกับเงินเดือนและประโยชน์ตอบแทนอื่น ในแผนอัตรากำลัง 3 ปี ประจำปีงบประมาณ พ.ศ. 2567 - 2569 ครั้งที่ 2

ที่	ชื่อสายงาน	ระดับ ตำแหน่ง	จำนวน ทั้งหมด	จำนวน (คน)	จำนวนที่มีอยู่ในปัจจุบัน		อัตรากำลังที่ควรจะมี ในระยะเวลา 3 ปีข้างหน้า		อัตรากำลังคน เพิ่ม/ลด		ค่าใช้จ่ายที่เพิ่มขึ้น(3)			ค่าใช้จ่ายรวม(4)			หมายเหตุ	
					เงินเดือน	เงินประจำ ตำแหน่ง	2567	2568	2569	2567	2568	2569	2567	2568	2569			
24	พนักงานดับเพลิง		1	1	167,760	0	1	1	-	-	6,720	7,080	7,320	174,480	181,560	188,880	13980	
25	พนักงานดับเพลิง		1	1	117,360	0	1	1	-	-	4,800	4,920	5,160	122,160	127,080	132,240	9780	
26	พนักงานดับเพลิง		1	1	117,360	0	1	1	-	-	4,800	4,920	5,160	122,160	127,080	132,240	9780	
	พนักงานจ้างทั่วไป																	
27	พนักงานขับรถยนต์		1	1	108,000	0	1	1	-	-	0	0	0	108,000	108,000	108,000	(9000)	
28	นักการ		1	1	108,000	0	1	1	-	-	0	0	0	108,000	108,000	108,000	(9000)	
29	คนงาน		1	1	108,000	0	1	1	-	-	0	0	0	108,000	108,000	108,000	(9000)	
30	พนักงานดับเพลิง		1	1	108,000	0	1	1	-	-	0	0	0	108,000	108,000	108,000	(9000)	
31	พนักงานดับเพลิง		1	1	108,000	0	1	1	-	-	0	0	0	108,000	108,000	108,000	(9000)	
32	พนักงานดับเพลิง		1	1	108,000	0	1	1	-	-	0	0	0	108,000	108,000	108,000	(9000)	
33	พนักงานดับเพลิง		1	1	108,000	0	1	1	-	-	0	0	0	108,000	108,000	108,000	(9000)	
	กองคลัง (04)																	
34	ผู้อำนวยการกองคลัง(นักบริหารงานการคลัง)	กลาง	1	1	495,000	134,400	1	1	-	-	16,440	18,120	19,440	645,840	663,960	683,400	(41250)	
35	หน.ฝ่ายบริหารงานคลัง(นักบริหารงานการคลัง)	ต้น	1	1	422,640	18,000	1	1	-	-	13,080	13,200	13,320	453,720	466,920	480,240	(35220)	
36	หน.ฝ่ายพัฒนารายได้(นักบริหารงานการคลัง)	ต้น	1	1	455,520	18,000	1	1	-	-	13,440	14,160	15,480	486,960	501,120	516,600	(37960)	
37	นักวิชาการจัดเก็บรายได้	ปก./ชก.	1	-	355,320	0	1	1	-	-	12,000	12,000	12,000	367,320	379,320	391,320	ว่างเดิม	
38	นักวิชาการเงินและบัญชี	ปก./ชก.	1	-	355,320	0	1	1	-	-	12,000	12,000	12,000	367,320	379,320	391,320	ว่างเดิม	
39	เจ้าหน้าที่งานการเงินและบัญชี	พง./ชง.	1	-	297,900	0	1	1	-	-	9,720	9,720	9,720	307,620	317,340	327,060	ว่างเดิม	
40	เจ้าหน้าที่งานพัสดุ	พง./ชง.	1	-	297,900	0	1	1	-	-	9,720	9,720	9,720	307,620	317,340	327,060	ว่างเดิม	
41	เจ้าหน้าที่งานพัสดุ	พง./ชง.	1	-	297,900	0	1	1	-	-	9,720	9,720	9,720	307,620	317,340	327,060	ว่างเดิม	
42	เจ้าหน้าที่งานจัดเก็บรายได้	พง./ชง.	1	1	155,640	0	1	1	-	-	6,360	6,360	6,480	162,000	168,360	174,840	(12970)	
	พนักงานจ้างตามภารกิจ																	
43	ผู้ช่วยนักจัดการงานทั่วไป		1	1	288,600	0	1	1	-	-	11,640	12,120	12,600	300,240	312,360	324,960	24050	
44	ผู้ช่วยนักจัดการงานทั่วไป		1	1	187,200	0	1	1	-	-	7,560	7,800	8,160	194,760	202,560	210,720	15600	
45	ผู้ช่วยนักวิชาการจัดเก็บรายได้		1	1	187,200	0	1	1	-	-	7,560	7,800	8,160	194,760	202,560	210,720	15600	
46	ผู้ช่วยเจ้าพนักงานการเงินและบัญชี		1	1	225,240	0	1	1	-	-	9,120	9,480	9,840	234,360	243,840	253,680	18770	
47	ผู้ช่วยเจ้าพนักงานการเงินและบัญชี		1	1	161,760	0	1	1	-	-	6,480	6,840	7,080	168,240	175,080	182,160	13480	
48	ผู้ช่วยเจ้าพนักงานพัสดุ		1	1	166,080	0	1	1	-	-	6,720	6,960	7,200	172,800	179,760	186,960	13840	
49	ผู้ช่วยนายช่างไฟฟ้า		1	1	217,920	0	1	1	-	-	8,760	9,120	9,480	226,680	235,800	245,280	18160	

การค่าใช้จ่ายเกี่ยวกับเงินเดือนและประโยชน์ตอบแทนอื่น ในแผนอัตรากำลัง 3 ปี ประจำปีงบประมาณ พ.ศ. 2567 - 2569 ครั้งที่ 2

ที่	ชื่อสายงาน	ระดับ ตำแหน่ง	จำนวน ทั้งหมด	จำนวนที่มีอยู่ในปัจจุบัน		อัตรากำลังคน ในระยะเวลา 3 ปีข้างหน้า			อัตรากำลังคน เพิ่ม/ลด			ค่าใช้จ่ายที่เพิ่มขึ้น(3)			ค่าใช้จ่ายรวม(4)			หมายเหตุ
				จำนวน (คน)	เงินเดือน	เงินประจำ ตำแหน่ง	2567	2568	2569	2567	2568	2569	2567	2568	2569			
50	ผู้ช่วยช่างโยธา		1	1	216,240	0	1	1	-	-	-	8,760	9,000	9,360	225,000	234,000	243,360	18020
51	ผู้ช่วยนักวิชาการเงินและบัญชี		1	1	180,000	0	1	1	-	-	-	7,200	7,560	7,800	187,200	194,760	202,560	15000
52	ผู้ช่วยนักวิชาการคลัง		1	-	180,000	0	1	1	-	-	-	0	7,200	7,560	180,000	187,200	194,760	ว่างเต็ม
53	ผู้ช่วยเจ้าพนักงานธุรการ		1	-	138,000	0	1	1	-	-	-	0	5,520	5,760	138,000	143,520	149,280	ว่างเต็ม
	กองช่าง (05)																	
54	ผู้อำนวยการช่าง(นักบริหารงานช่าง)	กลาง	1	1	568,560	134,400	1	1	-	-	-	19,560	19,920	20,400	722,520	742,440	762,840	(47380)
55	หน.ฝ่ายการโยธา(นักบริหารงานช่าง)	ต้น	1	1	376,080	18,000	1	1	-	-	-	13,320	13,320	13,440	407,400	420,720	434,160	(31340)
56	หน.ฝ่ายแบบแผนและก่อสร้าง(นักบริหารงานช่าง)	ต้น	1	1	522,960	18,000	1	1	-	-	-	16,920	18,000	18,000	557,880	575,880	593,880	(43580)
57	นักวิชาการสุขาภิบาล	ป.ก./ช.ก.	1	1	258,000	0	1	1	-	-	-	8,760	9,000	8,760	266,760	275,760	284,520	(21500)
58	วิศวกรโยธา	ป.ก./ช.ก.	1	1	355,320	0	1	1	-	-	-	12,000	12,000	12,000	367,320	379,320	391,320	ว่างเต็ม
59	เจ้าพนักงานธุรการ	ป.ก./ช.ก.	1	1	212,280	0	1	1	-	-	-	9,000	9,120	9,240	221,280	230,400	239,640	(17690)
60	นายช่างโยธา	อาวุโส	1	-	593,760	0	1	1	-	-	-	18,240	18,480	18,600	612,000	630,480	649,080	(49480)
61	นายช่างโยธา	ป.ก./ช.ก.	1	-	297,900	0	1	1	-	-	-	9,720	9,720	9,720	307,620	317,340	327,060	ว่างเต็ม
62	นายช่างโยธา	ป.ก./ช.ก.	1	1	363,480	0	1	1	-	-	-	11,640	12,120	12,480	375,120	387,240	399,720	(30290)
63	นายช่างไฟฟ้า	ป.ก./ช.ก.	1	1	185,160	0	1	1	-	-	-	9,120	8,760	9,240	194,280	203,040	212,280	(15430)
	พนักงานจ้างตามภารกิจ																	
64	พนักงานขับเครื่องจักรกลขนาดหนัก		1	-	180,000	0	1	1	-	-	-	0	7,200	7,560	180,000	187,200	194,760	ว่างเต็ม
65	พนักงานขับเครื่องจักรกลขนาดกลาง		1	1	185,400	0	1	1	-	-	-	7,440	7,800	8,040	192,840	200,640	208,680	15450
66	พนักงานขับเครื่องจักรกลขนาดเบา		1	1	166,440	0	1	1	-	-	-	6,720	6,960	7,320	173,160	180,120	187,440	13870
67	พนักงานขับเครื่องจักรกลขนาดเบา		1	-	112,800	0	1	1	-	-	-	0	4,560	4,800	112,800	117,360	122,160	ว่างเต็ม
68	ผู้ช่วยเจ้าพนักงานสวนสาธารณะ		1	1	192,360	0	1	1	-	-	-	7,800	8,040	8,400	200,160	208,200	216,600	16030
69	ผู้ช่วยช่างเขียนแบบ		1	1	138,000	0	1	1	-	-	-	5,520	5,760	6,000	143,520	149,280	155,280	11500
70	ผู้ช่วยช่างไฟฟ้า		1	-	138,000	0	1	1	-	-	-	0	5,520	5,760	138,000	143,520	149,280	ว่างเต็ม
71	ผู้ช่วยช่างไฟฟ้า		1	1	112,800	0	1	1	-	-	-	4,560	4,800	4,920	117,360	122,160	127,080	9400
72	ผู้ช่วยเจ้าพนักงานธุรการ		1	-	138,000	0	1	1	-	-	-	0	5,520	5,760	138,000	143,520	149,280	ว่างเต็ม
73	พนักงานขับรถยนต์		1	-	112,800	0	1	1	-	-	-	0	4,560	4,800	112,800	117,360	122,160	ว่างเต็ม
	พนักงานจ้างทั่วไป																	
74	คนงาน		1	1	108,000	0	1	1	-	-	-	0	0	0	108,000	108,000	108,000	(9000)
75	คนงาน		1	1	108,000	0	1	1	-	-	-	0	0	0	108,000	108,000	108,000	(9000)

การค่าใช้จ่ายเกี่ยวกับเงินเดือนและประโยชน์ตอบแทนอื่น ในแผนอัตรากำลัง 3 ปี ประจำปีงบประมาณ พ.ศ. 2567 - 2569 ครั้งที่ 2

ที่	ชื่อสายงาน	ระดับตำแหน่ง	จำนวนทั้งหมด	จำนวน (คน)	จำนวนที่มีอยู่ในปัจจุบัน		อัตรากำลังคน		อัตรากำลังคน			ค่าใช้จ่าบที่เพิ่มขึ้น(3)			ค่าใช้จ่าบรวม(4)			หมายเหตุ
					เงินเดือน	เงินประจำตำแหน่ง	2567	2568	2569	2567	2568	2569	2567	2568	2569	2567	2568	
76	คนงาน		1	1	108,000	0	1	1	-	-	0	108,000	108,000	108,000	108,000	108,000	108,000	(9000)
77	คนงาน		1	1	108,000	0	1	1	-	-	0	108,000	108,000	108,000	108,000	108,000	108,000	(9000)
78	คนงาน		1	1	108,000	0	1	1	-	-	0	108,000	108,000	108,000	108,000	108,000	108,000	(9000)
79	คนงาน		1	1	108,000	0	1	1	-	-	0	108,000	108,000	108,000	108,000	108,000	108,000	(9000)
80	คนงาน		1	1	108,000	0	1	1	-	-	0	108,000	108,000	108,000	108,000	108,000	108,000	(9000)
	กองสาธารณสุขและสิ่งแวดล้อม (06)																	
81	ผอ.กองสาธารณสุข(นักบริหารงานสาธารณสุขและสิ่งแวดล้อม)	กลาง	1	1	649,080	134,400	1	1	-	-	21,000	21,600	21,600	22,320	804,480	826,080	848,400	(54090)
82	หน.ฝ่ายบริหารงานสาธารณสุข(นักบริหารงานสวัสดิการสังคม)	ต้น	1	-	393,600	18,000	1	1	-	-	13,620	13,620	13,620	13,620	425,220	438,840	452,460	ว่างเดิม
83	หัวหน้ากลุ่มปฏิบัติการสาธารณสุข	พ.ช.	1	-	-	0	1	1	-	-	-	-	-	-	-	-	-	ว่างเดิม
84	นักวิชาการสุขาภิบาล	ป.ช./ช.ก.	1	1	237,600	0	1	1	-	-	7,680	8,400	8,880	245,280	253,680	262,560	(19800)	
85	นักวิชาการสุขาภิบาล	ป.ช./ช.ก.	1	1	271,440	0	1	1	-	-	11,160	11,280	11,760	282,600	293,880	305,640	(22620)	
86	นักวิชาการสาธารณสุข	ป.ช./ช.ก.	1	1	199,200	0	1	1	-	-	8,280	7,080	7,680	207,480	214,560	222,240	(16600)	
87	เจ้าพนักงานธุรการ	ป.ช./ช.ก.	1	1	212,280	0	1	1	-	-	9,000	9,120	9,240	221,280	230,400	239,640	(17690)	
	ลูกจ้างประจำ																	
88	พนักงานขับเครื่องจักรกลขนาดเบา		1	1	293,400	0	1	1	-	-	9,600	14,520	12,240	303,000	317,520	329,760	24450	
89	คนงานประจำรถขยะ		1	1	252,120	0	1	1	-	-	10,440	8,640	8,880	262,560	271,200	280,080	21010	
	พนักงานจ้างตามภารกิจ																	
90	ผู้ช่วยนักจัดการงานทั่วไป		1	-	180,000	0	1	1	-	-	0	7,200	7,560	180,000	187,200	194,760	ว่างเดิม	
91	ผู้ช่วยนักวิชาการสุขาภิบาล		1	1	198,480	0	1	1	-	-	8,040	8,280	8,640	206,520	214,800	223,440	16540	
92	ผู้ช่วยเจ้าพนักงานสาธารณสุข		1	1	138,000	0	1	1	-	-	5,520	5,760	6,000	143,520	149,280	155,280	11500	
93	พนักงานขับรถยนต์(บรรเทาขยะ)		1	1	132,240	0	1	1	-	-	5,400	5,520	5,760	137,640	143,160	148,920	11020	
94	พนักงานขับรถยนต์(บรรเทาขยะ)		1	1	162,120	0	1	1	-	-	6,600	6,840	7,080	168,720	175,560	182,640	13510	
95	พนักงานขับรถยนต์(บรรเทาขยะ)		1	1	117,360	0	1	1	-	-	4,800	4,920	5,160	122,160	127,080	132,240	9780	
96	พนักงานขับเครื่องจักรกลขนาดกลาง		1	1	273,120	0	1	1	-	-	11,040	11,400	11,880	284,160	295,560	307,440	22760	
97	พนักงานขับเครื่องจักรกลขนาดเบา (ทักษะ)		1	1	112,800	0	1	1	-	-	4,560	4,800	4,920	117,360	122,160	127,080	9400	
98	คนงานประจำรถขยะ		1	1	117,360	0	1	1	-	-	4,800	4,920	5,160	122,160	127,080	132,240	9780	
99	คนงานประจำรถขยะ		1	1	164,400	0	1	1	-	-	6,600	6,840	7,200	171,000	177,840	185,040	13700	
100	คนงานประจำรถขยะ		1	1	157,560	0	1	1	-	-	6,360	6,600	6,840	163,920	170,520	177,360	13130	

ภาวะค่าใช้จ่ายเกี่ยวกับเงินเดือนและประโยชน์ตอบแทนอื่น ในแผนอัตรากำลัง 3 ปี ประจำปีงบประมาณ พ.ศ. 2567 - 2569 ครั้งที่ 2

ที่	ชื่อสายงาน	ระดับ ตำแหน่ง	จำนวน ทั้งหมด	จำนวนที่มีอยู่ในปัจจุบัน		อัตรากำลังที่มี ในระยะเวลา 3 ปีข้างหน้า			อัตรากำลังที่ เพิ่ม/ลด			ค่าใช้จ่ายที่เพิ่มขึ้น(3)			ค่าใช้จ่ายรวม(4)			หมายเหตุ					
				จำนวน (คน)	เงินเดือน	เงินประจำ ตำแหน่ง	2567	2568	2569	2567	2568	2569	2567	2568	2569								
	พนักงานจ้างทั่วไป																						
101	พนักงานขับรถยนต์(บรรพชิต)		1	-	108,000	0	1	1	-	-	0	0	0	0	0	0	0	0	0	108,000	108,000	108,000	วงเติม
102	คนงานประจำรถขยะ		1	1	108,000	0	1	1	-	-	0	0	0	0	0	0	0	0	0	108,000	108,000	108,000	(9000)
103	คนงานประจำรถขยะ		1	1	108,000	0	1	1	-	-	0	0	0	0	0	0	0	0	0	108,000	108,000	108,000	(9000)
104	คนงานประจำรถขยะ		1	1	108,000	0	1	1	-	-	0	0	0	0	0	0	0	0	0	108,000	108,000	108,000	(9000)
105	คนงานประจำรถขยะ		1	1	108,000	0	1	1	-	-	0	0	0	0	0	0	0	0	0	108,000	108,000	108,000	(9000)
106	คนงานประจำรถขยะ		1	1	108,000	0	1	1	-	-	0	0	0	0	0	0	0	0	0	108,000	108,000	108,000	(9000)
107	คนงานประจำรถขยะ		1	1	108,000	0	1	1	-	-	0	0	0	0	0	0	0	0	0	108,000	108,000	108,000	(9000)
108	คนงานประจำรถขยะ		1	1	108,000	0	1	1	-	-	0	0	0	0	0	0	0	0	0	108,000	108,000	108,000	(9000)
109	คนงานประจำรถขยะ		1	1	108,000	0	1	1	-	-	0	0	0	0	0	0	0	0	0	108,000	108,000	108,000	(9000)
110	คนงานประจำรถขยะ		1	1	108,000	0	1	1	-	-	0	0	0	0	0	0	0	0	0	108,000	108,000	108,000	(9000)
111	คนงานประจำรถขยะ		1	1	108,000	0	1	1	-	-	0	0	0	0	0	0	0	0	0	108,000	108,000	108,000	(9000)
112	คนงาน		1	1	108,000	0	1	1	-	-	0	0	0	0	0	0	0	0	0	108,000	108,000	108,000	(9000)
113	คนงาน		1	1	108,000	0	1	1	-	-	0	0	0	0	0	0	0	0	0	108,000	108,000	108,000	(9000)
114	คนงาน		1	1	108,000	0	1	1	-	-	0	0	0	0	0	0	0	0	0	108,000	108,000	108,000	(9000)
115	คนงาน		1	1	108,000	0	1	1	-	-	0	0	0	0	0	0	0	0	0	108,000	108,000	108,000	(9000)
116	คนงาน		1	1	108,000	0	1	1	-	-	0	0	0	0	0	0	0	0	0	108,000	108,000	108,000	(9000)
117	คนงาน		1	1	108,000	0	1	1	-	-	0	0	0	0	0	0	0	0	0	108,000	108,000	108,000	(9000)
118	คนงาน		1	1	108,000	0	1	1	-	-	0	0	0	0	0	0	0	0	0	108,000	108,000	108,000	(9000)
119	คนงาน		1	1	108,000	0	1	1	-	-	0	0	0	0	0	0	0	0	0	108,000	108,000	108,000	(9000)
	กองยุทธศาสตร์และงบประมาณ (OZ)																						
120	ผอ.กองยุทธศาสตร์และงบประมาณ(บริหารงานทั่วไป)	ต้น	1	-	0	0	-	1	-	+1	-	0	435,600	13,620	0	0	0	0	0	435,600	449,220	449,220	กำหนดเพิ่ม
121	พ.น.ฝ่ายแผนงานและงบประมาณ(บริหารงานทั่วไป)	ต้น	1	-	0	0	-	1	-	+1	-	0	411,600	13,620	0	0	0	0	0	411,600	425,220	425,220	กำหนดเพิ่ม
122	นักวิเคราะห์นโยบายและแผน	ปล./ชก.	1	1	299,640	0	1	1	-	-	-	12,000	12,120	12,600	311,640	323,760	336,360	348,960	336,360	336,360	336,360	(24970)	
123	นักวิเคราะห์นโยบายและแผน	ปล./ชก.	1	1	369,480	0	1	1	-	-	-	13,080	13,440	13,800	382,560	396,000	409,440	422,880	396,000	396,000	409,440	(30790)	
124	เจ้าพนักงานธุรการ	ปล./ชง.	1	1	212,280	0	1	1	-	-	-	9,000	9,120	9,240	221,280	230,400	239,640	248,800	230,400	230,400	239,640	(17690)	
125	เจ้าพนักงานประชาสัมพันธ์	ปล./ชง.	1	1	221,280	0	1	1	-	-	-	9,120	9,240	9,360	230,400	239,640	248,800	258,000	239,640	239,640	248,800	(18440)	
	พนักงานจ้างตามภารกิจ																						
126	ผู้ช่วยนักประชาสัมพันธ์		1	1	234,000	0	1	1	-	-	-	9,360	9,840	10,200	243,360	253,200	263,400	273,600	253,200	253,200	263,400	19500	

ภาวะค่าใช้จ่ายเกี่ยวกับเงินเคื่อนและประโยชน์ตอบแทนอื่น ในแผนอัตรากำลัง 3 ปี ประจำปีงบประมาณ พ.ศ. 2567 - 2569 ครั้งที่ 2

ที่	ชื่อสายงาน	ระดับ ตำแหน่ง	จำนวน ทั้งหมด	จำนวน (คน)	จำนวนที่มีอยู่ในปัจจุบัน		อัตรากำลังที่ควรมี ในระยะเวลา 3 ปีข้างหน้า			อัตรากำลังที่ เพิ่ม/ลด			ค่าใช้จ่ายที่เพิ่มขึ้น(3)			ค่าใช้จ่ายรวม(4)			หมายเหตุ	
					เงินเดือน	เงินประจำ ตำแหน่ง	2567	2568	2569	2567	2568	2569	2567	2568	2569	2567	2568	2569		
127	พนักงานขับรถ		1	1	173,040	0	1	1	1	-	-	-	6,960	7,200	7,560	180,000	187,200	194,760	14420	
128	ผู้ช่วยเจ้าพนักงานธุรการ		1	-	0	0	-	1	1	-	+1	-	138,000	5,520	5,760	138,000	143,520	149,280	กำหนดเพิ่ม	
	กองการศึกษา (08)																			
129	ผอ.กองการศึกษา(นักบริหารการศึกษา)	คณ.	1	1	448,920	42,000	1	1	1	-	-	-	13,320	13,320	15,240	504,240	517,560	532,800	(37410)	
130	หน.ฝ่ายบริหารการศึกษา(นักบริหารการศึกษา)	คณ.	1	-	393,600	18,000	1	1	1	-	-	-	13,620	13,620	13,620	425,220	438,840	452,460	ว่างเดิม	
131	หน.ฝ่ายส่งเสริมการศึกษา (นักบริหารการศึกษา)	คณ.	1	-	393,600	18,000	1	1	1	-	-	-	13,620	13,620	13,620	425,220	438,840	452,460	ว่างเดิม	
132	นักทรัพยากรบุคคล	ปจ./ชก.	1	1	402,720	0	1	1	1	-	-	-	13,440	13,080	13,080	416,160	429,240	442,320	(33560)	
133	นักวิชาการศึกษา	ปจ./ชก.	1	-	355,320	0	1	1	1	-	-	-	12,000	12,000	12,000	367,320	379,320	391,320	ว่างเดิม	
134	นักสนับสนุนการ	ปจ./ชก.	1	-	355,320	0	1	1	1	-	-	-	12,000	12,000	12,000	367,320	379,320	391,320	ว่างเดิม	
135	เจ้าพนักงานธุรการ	ปจ./ชก.	1	1	189,600	0	1	1	1	-	-	-	9,240	8,880	9,000	198,840	207,720	216,720	(15800)	
	พนักงานจ้างตามภารกิจ																			
136	ผู้ช่วยเจ้าพนักงานการเงินและบัญชี		1	1	138,000	0	1	1	1	-	-	-	5,520	5,760	6,000	143,520	149,280	155,280	11500	
137	ผู้ช่วยนักวิชาการศึกษา		1	-	180,000	0	1	1	1	-	-	-	0	7,200	7,560	180,000	187,200	194,760	ว่างเดิม	
	โรงเรียนเทศบาลเมืองดอนสัก 1 (วัดช่องหว้า)																			
138	ผู้อำนวยการสถานศึกษา		1	-			1	1	1	-	-	-	-	-	-	-	-	-	-	ขาดทุน
139	ครู		1	1			1	1	1	-	-	-	-	-	-	-	-	-	-	ขาดทุน
140	ครู		1	1			1	1	1	-	-	-	-	-	-	-	-	-	-	ขาดทุน
141	ครูผู้ช่วย		1	-	342,360	0	1	1	1	-	-	-	20,640	21,840	23,160	363,000	384,840	408,000	จบท้องถิ่นจ่าย	
142	ครูผู้ช่วย		1	-			1	1	1	-	-	-	-	-	-	-	-	-	-	ขาดทุน
143	ครูผู้ช่วย		1	-			1	1	1	-	-	-	-	-	-	-	-	-	-	ขาดทุน
144	ครูผู้ช่วย		1	-			1	1	1	-	-	-	-	-	-	-	-	-	-	ขาดทุน
	โรงเรียนเทศบาลเมืองดอนสัก																			
145	ผู้อำนวยการสถานศึกษา		1	1			1	1	1	-	-	-	-	-	-	-	-	-	-	ขาดทุน
146	ครู		1	-			1	1	1	-	-	-	-	-	-	-	-	-	-	ขาดทุน
147	ครู		1	1			1	1	1	-	-	-	-	-	-	-	-	-	-	ขาดทุน
148	ครู		1	1			1	1	1	-	-	-	-	-	-	-	-	-	-	ขาดทุน
149	ครู		1	-			1	1	1	-	-	-	-	-	-	-	-	-	-	ขาดทุน
150	ครู		1	-			1	1	1	-	-	-	-	-	-	-	-	-	-	ขาดทุน
151	ครู		1	1			1	1	1	-	-	-	-	-	-	-	-	-	-	ขาดทุน

การค่าใช้จ่ายเกี่ยวกับเงินเดือนและประโยชน์ตอบแทนอื่น ในแผนอัตรากำลัง 3 ปี ประจำปีงบประมาณ พ.ศ. 2567 - 2569 ครั้งที่ 2

ที่	ชื่อตามงาน	ระดับ ตำแหน่ง	จำนวน ทั้งหมด	จำนวน (คน)	จำนวนที่มีอยู่ในปัจจุบัน		อัตรากำลังที่ควรมี ในระยะเวลา 3 ปีข้างหน้า			อัตรากำลังคน เพิ่ม/ลด		ค่าใช้จ่ายที่เพิ่มขึ้น(3)			ค่าใช้จ่ายรวม(4)			หมายเหตุ	
					เงินเดือน	เงินประจำ ตำแหน่ง	2567	2568	2569	2567	2568	2569	2567	2568	2569	2567	2568		2569
152	ครูผู้ช่วย		1	-			1	1	1	-	-	-	-	-	-	-	-	2569	อุดหนุน
	ศูนย์พัฒนาเด็กเล็กเทศบาลเมืองดอนสัก																		
153	ผู้อำนวยการศูนย์พัฒนาเด็กเล็ก		1	-			1	1	1										อุดหนุน
154	ครู		1	1			1	1	1										อุดหนุน
155	ครู		1	-			1	1	1										อุดหนุน
156	ครู		1	1			1	1	1										อุดหนุน
	ศูนย์พัฒนาเด็กเล็กบ้านปากตอเล็ก																		
157	ผู้อำนวยการศูนย์พัฒนาเด็กเล็ก		1	-			1	1	1										อุดหนุน
158	ครู		1	1			1	1	1										อุดหนุน
	พนักงานจ้างตามภารกิจ																		
	โรงเรียนเทศบาลเมืองดอนสัก 1 (วัดทองอ่าว)																		
159	ผู้ช่วยเจ้าพนักงานธุรการ		1	1	143,520	0	1	1	1	-	-	5,760	6,000	6,240	149,280	155,280	161,520	11960	
	โรงเรียนอนุบาลเทศบาลเมืองดอนสัก																		
160	ผู้ช่วยครูผู้ช่วย		1	1	258,960	0	1	1	1	-	-	10,440	10,800	11,280	269,400	280,200	291,480	21580	
161	ผู้ช่วยเจ้าพนักงานการเงินและบัญชี		1	1	-	0	1	1	1	-	-	-	-	-	-	-	-	-	อุดหนุน
	ศูนย์พัฒนาเด็กเล็กเทศบาลเมืองดอนสัก																		
162	ผู้ดูแลเด็ก		1	-	-	0	1	1	1	-	-	-	-	-	-	-	-	-	อุดหนุน
163	ผู้ดูแลเด็ก (11,720 - 9,400 = 2,320)		1	1	27,840	0	1	1	1	-	-	5,640	5,880	6,120	146,280	152,160	158,280	งบท้องถิ่นจ่าย	
164	ผู้ช่วยครูผู้ช่วย		1	1	216,720	0	1	1	1	-	-	8,760	9,120	9,480	225,480	234,600	244,080	18060	
	ศูนย์พัฒนาเด็กเล็กบ้านปากตอเล็ก																		
165	ผู้ดูแลเด็ก (12,980 - 9,400 = 3,580)		1	1	42,960	0	1	1	1	-	-	6,240	6,480	6,840	162,000	168,480	175,320	งบท้องถิ่นจ่าย	
	พนักงานจ้างทั่วไป																		
166	ภารโรง		1	1	-	0	1	1	1	-	-	-	-	-	-	-	-	-	อุดหนุน
167	ภารโรง		1	1	108,000	0	1	1	1	-	-	-	-	-	108,000	108,000	108,000	9000	
	กองสวัสดิการสังคม (11)																		
168	ผอ.กองสวัสดิการสังคม(นักบริหารงานสวัสดิการสังคม)	ต้น	1	1	448,920	42,000	1	1	1	-	-	13,320	13,320	15,240	504,240	517,560	532,800	(37410)	
169	หน.ฝ่ายส่งเสริมและสวัสดิการสังคม(นักบริหารงานสวัสดิการสังคม)	ต้น	1	1	422,640	18,000	1	1	1	-	-	13,080	13,200	13,320	453,720	466,920	480,240	(35220)	
170	นักพัฒนาชุมชน	ปท./ชก.	1	1	409,320	0	1	1	1	-	-	13,320	13,080	13,200	422,640	435,720	448,920	(34110)	
171	นักพัฒนาชุมชน	ปท./ชก.	1	1	429,240	0	1	1	1	-	-	13,080	13,200	13,440	442,320	455,520	468,960	(35770)	

ภาระค่าใช้จ่ายเกี่ยวกับเงินเดือนและประโยชน์ตอบแทนอื่น ในแผนอัตรากำลัง 3 ปี ประจำปีงบประมาณ พ.ศ. 2567 - 2569 ครั้งที่ 2

ที่	ชื่อสายงาน	ระดับ ตำแหน่ง	จำนวน ทั้งหมด	จำนวน (คน)	จำนวนที่มีอยู่ในปัจจุบัน		อัตราค่าแห่งที่ควรจะมี ในระยะเวลา 3 ปีข้างหน้า		อัตรากำลังคน เพิ่ม/ลด		ค่าใช้จ่ายที่เพิ่มขึ้น(3)			ค่าใช้จ่ายรวม(4)			หมายเหตุ	
					เงินเดือน	เงินประจำ ตำแหน่ง	2567	2568	2569	2567	2568	2569	2567	2568	2569			
172	เจ้าพนักงานธุรการ	ปส./พส.	1	1	178,200	0	1	1	1	-	2567	2568	2569	2567	2568	2569		
	พนักงานช่างซ่อมรถจักรยานยนต์																	
173	ผู้ช่วยนักพัฒนาชุมชน		1	1	195,720	0	1	1	1	-	7,920	8,160	8,520	203,640	211,800	220,320	16310	
	หน่วยตรวจสอบสวนภายใน (12)																	
174	นักวิชาการตรวจสอบภายใน	นัก/ชก.	1	-	355,320	0	1	1	1	-	12,000	12,000	12,000	367,320	379,320	391,320	ว่างเดิม	
(5)	รวม		174	131	34,135,800	1,146,000	171	174	174	3	1,198,680	1,995,830	1,209,000	36,706,080	38,701,910	39,910,910		
(6)	ประมาณการประโยชน์ตอบแทนอื่น 15%																	
(7)	รวมค่าใช้จ่ายบุคคลทั้งสิ้น																	
(8)	คิดเป็นร้อยละ 40 ของงบประมาณรวมจ่ายประจำปี																	
															32.09	32.22	31.65	

บัญชีแสดงจัดคนลงสู่ตำแหน่งและการกำหนดเลขที่ตำแหน่งในส่วนราชการ

บัญชีแสดงจัดคนลงสู่ตำแหน่งและการกำหนดเลขที่ตำแหน่งในส่วนราชการตามประกาศแผนอัตรากำลัง 3 ปี ประจำปีงบประมาณ พ.ศ. 2567 - 2569 ปรับปรุง ครั้งที่ 2

เทศบาลเมืองดอนสัก อำเภอดอนสัก จังหวัดสุราษฎร์ธานี

ลำดับ ที่	ข้อมูลผู้ดำรงตำแหน่ง		กรอบอัตรากำลังเดิม			กรอบอัตรากำลังใหม่			เงินเดือน			หมายเหตุ
	ชื่อ - นามสกุล	คุณวุฒิ	เลขที่ตำแหน่ง	ตำแหน่ง	ระดับ	เลขที่ตำแหน่ง	ตำแหน่ง	ระดับ	เงินเดือน	เงินประจำ ตำแหน่ง	เงินเพิ่มอื่น/ เงินค่าตอบแทน	
1	นายชวีวิน ปพนศักดิ์	ร.ม.	67-2-00-1101-001	ปลัดเทศบาล (นักบริหารงานท้องถิ่น)	กลาง	67-2-00-1101-001	ปลัดเทศบาล (นักบริหารงานท้องถิ่น)	กลาง	608,040 (50,670*12)	84,000 (7,000*12)	84,000 (7,000*12)	776,040
2	ว่าง	-	67-2-00-1101-002	รองปลัดเทศบาล (นักบริหารงานท้องถิ่น)	กลาง	67-2-00-1101-002	รองปลัดเทศบาล (นักบริหารงานท้องถิ่น)	กลาง	548,040 (ค่ากลางเงินเดือน)	67,200 (5,600*12)	67,200 (5,600*12)	615,240
3	พ.อ.ชัชวาล อาฉบับดิษ (การปกครองท้องถิ่น)	ร.ป.ม.	67-2-00-1101-003	รองปลัดเทศบาล (นักบริหารงานท้องถิ่น)	ต้น	67-2-00-1101-003	รองปลัดเทศบาล (นักบริหารงานท้องถิ่น)	ต้น	593,760 (49,480*12)	42,000 (3,500*12)	0	635,760

สำนักปลัดเทศบาล(อ.)

ลำดับ ที่	ข้อมูลผู้ดำรงตำแหน่ง		กรอบอัตรากำลังเดิม			กรอบอัตรากำลังใหม่			เงินเดือน			หมายเหตุ
	ชื่อ - นามสกุล	คุณวุฒิ	เลขที่ตำแหน่ง	ตำแหน่ง	ระดับ	เลขที่ตำแหน่ง	ตำแหน่ง	ระดับ	เงินเดือน	เงินประจำ ตำแหน่ง	เงินเพิ่มอื่น/ เงินค่าตอบแทน	
4	นางสิริลาวัลย์ อินทร์คัน	ร.ม.	67-2-01-2101-001	หัวหน้าสำนักปลัดเทศบาล (นักบริหารงานทั่วไป)	กลาง	67-2-01-2101-001	หัวหน้าสำนักปลัดเทศบาล (นักบริหารงานทั่วไป)	กลาง	486,720 (40,560*12)	67,200 (5,600*12)	67,200 (5,600*12)	621,120
5	ว่าง	-	67-2-01-2101-002	หัวหน้าฝ่ายอำนวยการ (นักบริหารงานทั่วไป)	ต้น	67-2-01-2101-002	หัวหน้าฝ่ายอำนวยการ (นักบริหารงานทั่วไป)	ต้น	393,600 (ค่ากลางเงินเดือน)	18,000 (1,500*12)	0	411,600
6	พ.อ.ท.ชวโรจน์ ช่วยทพ (รัฐศาสตร์)	ศส.บ (รัฐศาสตร์)	67-2-01-2101-003	หัวหน้าฝ่ายปกครอง (นักบริหารงานทั่วไป)	ต้น	67-2-01-2101-003	หัวหน้าฝ่ายปกครอง (นักบริหารงานทั่วไป)	ต้น	442,320 (36,860*12)	18,000 (1,500*12)	0	460,320
7	นางสาวทิศากร แจ้งแก้ว (รัฐศาสตร์)	ศส.บ (รัฐศาสตร์)	67-2-01-3101-001	นักจัดการงานทั่วไป	ป.ก./ช.ก.	67-2-01-3101-001	นักจัดการงานทั่วไป	ป.ก./ช.ก.	305,640 (25,470*12)	0	0	305,640
8	นางสาวอมใจ ทองสุข	ร.ป.ม.	67-2-01-3102-001	นักทรัพยากรบุคคล	ป.ก./ช.ก.	67-2-01-3102-001	นักทรัพยากรบุคคล	ป.ก./ช.ก.	194,640 (16,220*12)	0	0	194,640

บัญชีแสดงจัดคนลงผู้ตำแหน่งและการกำหนดเลขที่ตำแหน่งในส่วนราชการตามประกาศแผนอัตรากำลัง 3 ปี ประจำปีงบประมาณ พ.ศ. 2567 - 2569 ปรับปรุง ครั้งที่ 2
เทศบาลเมืองดอนสัก อำเภอดอนสัก จังหวัดสุราษฎร์ธานี

ลำดับ ที่	ข้อมูลผู้ดำรงตำแหน่ง		กรอบอัตรากำลังเดิม				กรอบอัตรากำลังใหม่				เงินเดือน			หมายเหตุ
	ชื่อ - นามสกุล	คุณวุฒิ	เลขที่ตำแหน่ง	ตำแหน่ง	ระดับ	เลขที่ตำแหน่ง	ตำแหน่ง	ระดับ	เงินเดือน	เงินประจำ ตำแหน่ง	เงินเพิ่มอื่น/ เงินค่าตอบแทน			
9	นางสาวตมภา บุญฉันทวิรัช	ร.ป.ม. (บริหารจัดการภาครัฐ)	67-2-01-3104-001	นักจัดการงาน ทะเบียนและบัตร	ปก./ชอ.	67-2-01-3104-001	นักจัดการงาน ทะเบียนและบัตร	ปก./ชอ.	416,160 (34,680*12)	0	0	416,160		
10	นางวรรณภรณ์ พัตย์รังสี	น.บ.	67-2-01-3105-001	นิติกร	ปก./ชอ.	67-2-01-3105-001	นิติกร	ปก./ชอ.	429,240 (35,770*12)	0	0	429,240		
11	ว่าง	-	67-2-01-3809-001	นักจัดการงานเทคนิค	ปก./ชก.	67-2-01-3809-001	นักจัดการงานเทคนิค	ปก./ชก.	355,320 (ค่ากลางเงินเดือน)	0	0	355,320		
12	นางสาวมุกกิ้นทร์ ปิ่นระลึก	ร.ป.บ.	67-2-01-4101-001	เจ้าพนักงานธุรการ	ปง./ชง.	67-2-01-4101-001	เจ้าพนักงานธุรการ	ปง./ชง.	194,280 (16,190*12)	0	0	194,280		
13	พ.จ.อ.นิริยา สุดประเสริฐ	ร.ป.ม. (นโยบายสาธารณะ)	67-2-01-4101-003	เจ้าพนักงานธุรการ	ปง./ชง.	67-2-01-4101-003	เจ้าพนักงานธุรการ	ปง./ชง.	393,480 (32,790*12)	0	0	393,480		
14	นายพรชัย หงเรือง	บ.ช.บ. (การตลาด)	67-2-01-4102-001	เจ้าพนักงานทะเบียน	ปง./ชง.	67-2-01-4102-001	เจ้าพนักงานทะเบียน	ปง./ชง.	194,280 (16,190*12)	0	0	194,280		
15	จ.อ.มานะ สุขศรี	ร.ป.บ. (รัฐศาสตร์)	67-2-01-4805-001	เจ้าพนักงานป้องกันและ บรรเทาสาธารณภัย	ปง./ชง.	67-2-01-4805-001	เจ้าพนักงานป้องกันและ บรรเทาสาธารณภัย	ปง./ชง.	413,160 (34,430*12)	0	0	413,160		

บัญชีแสดงจัดคนลงผู้ตำแหน่งและภารกิจตามประกาศแผนอัตรากำลัง 3 ปี ประจำปีงบประมาณ พ.ศ. 2567 - 2569 ปรับปรุง ครั้งที่ 2

เทศบาลเมืองดอนสัก อำเภอดอนสัก จังหวัดสุราษฎร์ธานี

ลูกจ้างประจำ

ลำดับ ที่	ข้อมูลผู้ดำรงตำแหน่ง		กรอบอัตรากำลังเดิม				กรอบอัตรากำลังใหม่				เงินเดือน			หมายเหตุ
	ชื่อ - นามสกุล	คุณวุฒิ	เลขที่ตำแหน่ง	ตำแหน่ง	ระดับ	เลขที่ตำแหน่ง	ตำแหน่ง	ระดับ	เงินเดือน	เงินประจำ ตำแหน่ง	เงินเพิ่มอื่น/ เงินค่าตอบแทน			
16	นางรุ่งทิพย์ ศรีคงแก้ว	ปวศ. (การบัญชี)	-	เจ้าพนักงานธุรการ	-	-	เจ้าพนักงานธุรการ	-	284,520 (23,710*12)	0	0	284,520		

พนักงานจ้างตามภารกิจ

ลำดับ ที่	ข้อมูลผู้ดำรงตำแหน่ง		กรอบอัตรากำลังเดิม				กรอบอัตรากำลังใหม่				เงินเดือน			หมายเหตุ
	ชื่อ - นามสกุล	คุณวุฒิ	เลขที่ตำแหน่ง	ตำแหน่ง	ระดับ	เลขที่ตำแหน่ง	ตำแหน่ง	ระดับ	เงินเดือน	เงินประจำ ตำแหน่ง	เงินเพิ่มอื่น/ เงินค่าตอบแทน			
17	นายขจร สำราญสุข	บธ.บ (การจัดการทั่วไป)	-	ผู้ช่วยเจ้าพนักงานธุรการ	-	-	ผู้ช่วยเจ้าพนักงานธุรการ	-	22,080 (18,340*12)	0	0	22,080		
18	นายสราวุธ สุวรรณน้อย	ม.6	-	พนักงานขับรถเครื่องจักรกล ขนาดเบา	-	-	พนักงานขับรถเครื่องจักรกล ขนาดเบา	-	179,640 (14,970*12)	0	0	179,640		
19	นายดุสิต แสนหมื่น	ม.6	-	พนักงานขับรถเครื่องจักรกล ขนาดเบา	-	-	พนักงานขับรถเครื่องจักรกล ขนาดเบา	-	173,520 (14,460*12)	0	0	173,520		
20	นายบุญ รอดทอง	ม.6	-	พนักงานขับรถยนต์	-	-	พนักงานขับรถยนต์	-	176,760 (14,730*12)	0	0	176,760		
21	นายเลิศพิบูลย์ ทองจันทร์	ปวช. (ช่างยนต์)	-	พนักงานขับรถยนต์	-	-	พนักงานขับรถยนต์	-	117,360 (9,780*12)	0	0	117,360		

บัญชีแสดงจัดคนลงสู่ตำแหน่งและการกำหนดเลขที่ตำแหน่งในส่วนราชการตามประกาศแผนอัตรากำลัง 3 ปี ประจำปีงบประมาณ พ.ศ. 2567 - 2569 ปรับปรุง ครั้งที่ 2

เทศบาลเมืองดอนสัก อำเภอดอนสัก จังหวัดสุราษฎร์ธานี

ลำดับ ที่	ข้อมูลผู้ดำรงตำแหน่ง		กรอบอัตรากำลังเดิม			กรอบอัตรากำลังใหม่				เงินเดือน			หมายเหตุ
	ชื่อ - นามสกุล	คุณวุฒิ	เลขที่ตำแหน่ง	ตำแหน่ง	ระดับ	เลขที่ตำแหน่ง	ตำแหน่ง	ระดับ	เงินเดือน	เงินประจำ ตำแหน่ง	เงินเพิ่มอื่น/ เงินค่าตอบแทน	หมายเหตุ	
23	นายเสน่ห์ วิชัยชัย	ม.6	-	พนักงานดับเพลิง	-	-	พนักงานดับเพลิง	-	176,760 (14,730*12)	0	0	176,760	
24	นายชยฤทธิ์ มุสิกอินทร์	ม.3	-	พนักงานดับเพลิง	-	-	พนักงานดับเพลิง	-	171,840 (14,320*12)	0	0	171,840	
25	นายเลิศชาย สายจวบไป	ม.6	-	พนักงานดับเพลิง	-	-	พนักงานดับเพลิง	-	167,760 (13,980*12)	0	0	167,760	
26	นายกจิตพล ทองงาม	ม.6	-	พนักงานดับเพลิง	-	-	พนักงานดับเพลิง	-	117,360 (9,780*12)	0	0	117,360	
27	นายจรัล เชือนเชื้อ	ปวช.	-	พนักงานดับเพลิง	-	-	พนักงานดับเพลิง	-	117,360 (9,780*12)	0	0	117,360	

พนักงานจ้างทั่วไป

ลำดับ ที่	ข้อมูลผู้ดำรงตำแหน่ง		กรอบอัตรากำลังเดิม			กรอบอัตรากำลังใหม่				เงินเดือน			หมายเหตุ
	ชื่อ - นามสกุล	คุณวุฒิ	เลขที่ตำแหน่ง	ตำแหน่ง	ระดับ	เลขที่ตำแหน่ง	ตำแหน่ง	ระดับ	เงินเดือน	เงินประจำ ตำแหน่ง	เงินเพิ่มอื่น/ เงินค่าตอบแทน	หมายเหตุ	
28	นายสมชาย ก้องบุลาพงษ์	ม.3	-	พนักงานขับรถยนต์	-	-	พนักงานขับรถยนต์	-	108,000 (9,000*12)	0	0	108,000	
29	นายมนต์จิต จิ่วพิศมกุล	ม.6	-	นักการ	-	-	นักการ	-	108,000 (9,000*12)	0	0	108,000	

บัญชีแสดงจัดคนลงผู้ตำแหน่งและการกำหนดเลขที่ตำแหน่งในส่วนราชการตามประกาศแผนอัตรากำลัง 3 ปี ประจำปีงบประมาณ พ.ศ. 2567 - 2569 ปรับปรุง ครั้งที่ 2

เทศบาลเมืองดอนสัก อำเภอดอนสัก จังหวัดสุราษฎร์ธานี

ลำดับ ที่	ข้อมูลผู้ดำรงตำแหน่ง		กรอบอัตรากำลังเดิม			กรอบอัตรากำลังใหม่				เงินเดือน			หมายเหตุ
	ชื่อ - นามสกุล	คุณวุฒิ	เลขที่ตำแหน่ง	ตำแหน่ง	ระดับ	เลขที่ตำแหน่ง	ตำแหน่ง	ระดับ	เงินเดือน	เงินประจำ ตำแหน่ง	เงินเพิ่มอื่น/ เงินค่าตอบแทน	หมายเหตุ	
30	นางสาวจิรา แสงอรุณ	ปวช. (อาหารและโภชนาการ)	-	คนงาน	-	-	คนงาน	-	108,000 (9,000*12)	0	0	108,000	
31	นายสุภฤกษ์ คำจ่ม	ว.ป.บ. (รัฐประศาสนศาสตร์)	-	พนักงานดับเพลิง	-	-	พนักงานดับเพลิง	-	108,000 (9,000*12)	0	0	108,000	
32	นายธีรรัตน์ ปราบราช	-	-	พนักงานดับเพลิง	-	-	พนักงานดับเพลิง	-	108,000 (9,000*12)	0	0	108,000	
33	นายเดชา เรืองเอียด	ป.4	-	พนักงานดับเพลิง	-	-	พนักงานดับเพลิง	-	108,000 (9,000*12)	0	0	108,000	
34	นายอดิศักดิ์ کشโกศัย	-	-	พนักงานดับเพลิง	-	-	พนักงานดับเพลิง	-	108,000 (9,000*12)	0	0	108,000	

กองคลัง(04)

ลำดับ ที่	ข้อมูลผู้ดำรงตำแหน่ง		กรอบอัตรากำลังเดิม			กรอบอัตรากำลังใหม่				เงินเดือน			หมายเหตุ
	ชื่อ - นามสกุล	คุณวุฒิ	เลขที่ตำแหน่ง	ตำแหน่ง	ระดับ	เลขที่ตำแหน่ง	ตำแหน่ง	ระดับ	เงินเดือน	เงินประจำ ตำแหน่ง	เงินเพิ่มอื่น/ เงินค่าตอบแทน	หมายเหตุ	
1	นางดาร หมื่นหนู	บ.ร.ม.	67-2-04-2102-001	ผู้อำนวยการกองคลัง (นักบริหารงานการคลัง)	กลาง	67-2-04-2102-001	ผู้อำนวยการกองคลัง (นักบริหารงานการคลัง)	กลาง	495,000 (41,250*12)	67,200 (5,600*12)	67,200 (5,600*12)	629,400	
2	นางสาวจริญา ช่วงเสน	บ.ร.บ. (การเงิน)	67-2-04-2102-002	หัวหน้าฝ่ายบริหารงานคลัง (นักบริหารงานการคลัง)	ต้น	67-2-04-2102-002	หัวหน้าฝ่ายบริหารงานคลัง (นักบริหารงานการคลัง)	ต้น	422,640 (35,220*12)	18,000 (1,500*12)	0	440,640	

บัญชีแสดงจัดคนลงผู้ตำแหน่งและการกำหนดเลขที่ตำแหน่งในส่วนราชการตามประกาศแผนอัตรากำลัง 3 ปี ประจำปีงบประมาณ พ.ศ. 2567 - 2569 ปรับปรุง ครั้งที่ 2

เทศบาลเมืองดอนสัก อำเภอดอนสัก จังหวัดสุราษฎร์ธานี

ลำดับ ที่	ข้อมูลผู้ดำรงตำแหน่ง		กรอบอัตรากำลังเดิม				กรอบอัตรากำลังใหม่				เงินเดือน			หมายเหตุ
	ชื่อ - นามสกุล	คุณวุฒิ	เลขที่ตำแหน่ง	ตำแหน่ง	ระดับ	เลขที่ตำแหน่ง	ตำแหน่ง	ระดับ	เงินเดือน	เงินประจำ ตำแหน่ง	เงินเพิ่มอื่น/ เงินค่าตอบแทน			
3	นางสาวยุหดี ไสตโยม	บ.ช.บ. (การบัญชี)	67-2-04-2102-003	หัวหน้าฝ่ายพัฒนารายได้ (นักบริหารงานการคลัง)	ต้น	67-2-04-2102-003	หัวหน้าฝ่ายพัฒนารายได้ (นักบริหารงานการคลัง)	ต้น	455,520 (37,960*12)	18,000 (1,500*12)	0	473,520		
4	ว่าง	-	67-2-04-3201-001	นักวิชาการการเงินและบัญชี	ป.ก./ชก.	67-2-04-3201-001	นักวิชาการการเงินและบัญชี	ป.ก./ชก.	355,320 (ค่ากลางเงินเดือน)	0	0	ว่างเดิม		
5	ว่าง	-	67-2-04-4201-001	เจ้าพนักงานการเงิน และบัญชี	ป.ง/ชง.	67-2-04-4201-001	เจ้าพนักงานการเงิน และบัญชี	ป.ง/ชง.	297,900 (ค่ากลางเงินเดือน)	0	0	ว่างเดิม		
6	ว่าง	-	67-2-04-4203-001	เจ้าพนักงานพัสดุ	ป.ง/ชง.	67-2-04-4203-001	เจ้าพนักงานพัสดุ	ป.ง/ชง.	297,900 (ค่ากลางเงินเดือน)	0	0	ว่างเดิม		
7	ว่าง	-	67-2-04-4203-002	เจ้าพนักงานพัสดุ	ป.ง/ชง.	67-2-04-4203-002	เจ้าพนักงานพัสดุ	ป.ง/ชง.	297,900 (ค่ากลางเงินเดือน)	0	0	ว่างเดิม		
8	ว่าง	-	67-2-04-3203-001	นักวิชาการจัดเก็บรายได้	ป.ก./ชก.	67-2-04-3203-001	นักวิชาการจัดเก็บรายได้	ป.ก./ชก.	355,320 (ค่ากลางเงินเดือน)	0	0	ว่างเดิม		
9	นางสาวชรินทร์ เกษมีย์	บ.ช.บ. (ทรัพย์สินกรมนุชย์)	67-2-04-4204-001	เจ้าพนักงานจัดเก็บรายได้	ป.ง/ชง.	67-2-04-4204-001	เจ้าพนักงานจัดเก็บรายได้	ป.ง/ชง.	155,640 (12,970*12)	0	0	155,640		

บัญชีแสดงจัดคนลงผู้ดำเนินงานและการกำหนดเลขที่ตำแหน่งในส่วนราชการตามประกาศแผนอัตรากำลัง 3 ปี ประจำปีงบประมาณ พ.ศ. 2567 - 2569 ปรับปรุง ครั้งที่ 2

เทศบาลเมืองดอนสัก อำเภอดอนสัก จังหวัดสุราษฎร์ธานี

พนักงานจ้างตามภารกิจ

ลำดับ ที่	ข้อมูลผู้ดำรงตำแหน่ง		กรอบอัตรากำลังเดิม			กรอบอัตรากำลังใหม่			เงินเดือน			หมายเหตุ
	ชื่อ - นามสกุล	คุณวุฒิ	เลขที่ตำแหน่ง	ตำแหน่ง	ระดับ	เลขที่ตำแหน่ง	ตำแหน่ง	ระดับ	เงินเดือน ตำแหน่ง	เงินเพิ่ม เงินค่าตอบแทน	เงินเพิ่ม เงินค่าตอบแทน	
10	นายสมยศ เด็ยบุตร	บ.ช.บ. (บริหารงานบุคคล)	-	ผู้ช่วยนักจัดการงานทั่วไป	-	-	ผู้ช่วยนักจัดการงานทั่วไป	-	288,600 (24,050*12)	0	0	288,600
11	นางสาวศิริพรอม เทียนชัย	ศ.ช.บ. (มนุษยศาสตร์สื่อสารมวลชน)	-	ผู้ช่วยนักจัดการงานทั่วไป	-	-	ผู้ช่วยนักจัดการงานทั่วไป	-	187,200 (15,600*12)	0	0	187,200
12	นางสาวศรินทร์ วิสมโน	บ.ช.บ. (การศึกษานิเทศน์)	-	ผู้ช่วยนักวิชาการจัดเก็บรายได้	-	-	ผู้ช่วยนักวิชาการจัดเก็บรายได้	-	180,000 (15,600*12)	0	0	180,000
13	นางสาวขวัญวิภา ใจเปี่ยม	บ.ช.บ. (การบัญชี)	-	ผู้ช่วยเจ้าพนักงานการเงิน และบัญชี	-	-	ผู้ช่วยเจ้าพนักงานการเงิน และบัญชี	-	225,240 (18,770*12)	0	0	225,240
14	นางสาวอรอุมา ฉิมมุสิก	บ.ช.บ. (การจัดการทั่วไป)	-	ผู้ช่วยเจ้าพนักงานการเงิน และบัญชี	-	-	ผู้ช่วยเจ้าพนักงานการเงิน และบัญชี	-	161,760 (13,480*12)	0	0	161,760
15	นางสาวกิตติ์นาถ หอกแสง	บ.ช.บ. (บริหารธุรกิจ)	-	ผู้ช่วยเจ้าพนักงานพัสดุ	-	-	ผู้ช่วยเจ้าพนักงานพัสดุ	-	166,080 (13,840*12)	0	0	166,080
16	นายเกรียงไกร เกื้อสกุล	ปว.ส. (ช่างไฟฟ้ากำลัง)	-	ผู้ช่วยนายช่างไฟฟ้า	-	-	ผู้ช่วยนายช่างไฟฟ้า	-	217,920 (18,160*12)	0	0	217,920
17	นายอาทิตย์ แสงรุ่ง	ปว.ส. (การก่อสร้าง)	-	ผู้ช่วยนายช่างโยธา	-	-	ผู้ช่วยนายช่างโยธา	-	216,240 (18,020*12)	0	0	216,240
18	นางสาววิศินันท์ ชุมณี	บ.ช.บ. (การบัญชี)	-	ผู้ช่วยนักวิชาการเงินและ บัญชี	-	-	ผู้ช่วยนักวิชาการเงินและ บัญชี	-	180,000 (15,000*12)	0	0	180,000

บัญชีแสดงจัดคนผู้ดำรงตำแหน่งและการกำหนดเลขที่ตำแหน่งในส่วนราชการตามประกาศแผนอัตรากำลัง 3 ปี ประจำปีงบประมาณ พ.ศ. 2567 - 2569 ปรับปรุง ครั้งที่ 2

เทศบาลเมืองดอนสัก อำเภอดอนสัก จังหวัดสุราษฎร์ธานี

ลำดับ ที่	ข้อมูลผู้ดำรงตำแหน่ง		กรอบอัตรากำลังเดิม			กรอบอัตรากำลังใหม่				เงินเดือน			หมายเหตุ
	ชื่อ - นามสกุล	คุณวุฒิ	เลขที่ตำแหน่ง	ตำแหน่ง	ระดับ	เลขที่ตำแหน่ง	ตำแหน่ง	ระดับ	เงินเดือน	เงินประจำตำแหน่ง	เงินเพิ่มอื่น/ เงินค่าตอบแทน	หมายเหตุ	
19	ว่าง	-	-	ผู้ช่วยนักวิชาการคลัง	-	-	ผู้ช่วยนักวิชาการคลัง	-	180,000 (15,000*12)	0	0	ว่างเดิม	
20	ว่าง	-	-	ผู้ช่วยเจ้าพนักงานธุรการ	-	-	ผู้ช่วยเจ้าพนักงานธุรการ	-	138,000 (11,500*12)	0	0	ว่างเดิม	

กองช่าง (05)

ลำดับ ที่	ข้อมูลผู้ดำรงตำแหน่ง		กรอบอัตรากำลังเดิม			กรอบอัตรากำลังใหม่				เงินเดือน			หมายเหตุ
	ชื่อ - นามสกุล	คุณวุฒิ	เลขที่ตำแหน่ง	ตำแหน่ง	ระดับ	เลขที่ตำแหน่ง	ตำแหน่ง	ระดับ	เงินเดือน	เงินประจำตำแหน่ง	เงินเพิ่มอื่น/ เงินค่าตอบแทน	หมายเหตุ	
1	นายอนุชิต เพชรสุทธิ	วศ.บ. (วิศวกรรมโยธา)	67-2-05-2103-001	ผู้อำนวยการกองช่าง (นักบริหารงานช่าง)	กลาง	67-2-05-2103-001	ผู้อำนวยการกองช่าง (นักบริหารงานช่าง)	กลาง	568,560 (47,380*12)	67,200 (5,600*12)	67,200 (5,600*12)	702,960	
2	นายประพันธ์ รุ่งโรจน์	ทล.บ. (เทคโนโลยีก่อสร้าง)	67-2-05-2103-002	หัวหน้าฝ่ายโยธา (นักบริหารงานช่าง)	ต้น	67-2-05-2103-002	หัวหน้าฝ่ายโยธา (นักบริหารงานช่าง)	ต้น	376,080 (31,340*12)	18,000 (1,500*12)	0	394,080	
3	นายกฤษณพงษ์ สอนนุ้ย	อ.ส.บ. (วิศวกรรมก่อสร้าง)	67-2-05-2103-003	หัวหน้าฝ่ายแบบแผนฯ (นักบริหารงานช่าง)	ต้น	67-2-05-2103-003	หัวหน้าฝ่ายแบบแผนฯ (นักบริหารงานช่าง)	ต้น	522,960 (43,580*12)	18,000 (1,500*12)	0	540,960	
4	นางสาววารุณี สุขนาวา	วท.บ. (วิทยาศาสตร์สิ่งแวดล้อม)	67-2-05-3606-003	นักวิชาการสุขาภิบาล	ป.อ./ชก.	67-2-05-3606-003	นักวิชาการสุขาภิบาล	ป.อ./ชก.	258,000 (21,500*12)	0	0	258,000	

บัญชีแสดงจัดคนลงผู้ตำแหน่งและการกำหนดเลขที่ตำแหน่งในส่วนราชการตามประกาศแผนอัตรากำลัง 3 ปี ประจำปีงบประมาณ พ.ศ. 2567 - 2569 ปรับปรุง ครั้งที่ 2

เทศบาลเมืองดอนสัก อำเภอดอนสัก จังหวัดสุราษฎร์ธานี

ลำดับ ที่	ข้อมูลผู้ดำรงตำแหน่ง		กรอบอัตรากำลังเดิม			กรอบอัตรากำลังใหม่				เงินเดิม				หมายเหตุ	
	ชื่อ - นามสกุล	คุณวุฒิ	เลขที่ตำแหน่ง	ตำแหน่ง	ระดับ	เลขที่ตำแหน่ง	ตำแหน่ง	ระดับ	เงินเดือน	เงินประจำ ตำแหน่ง	เงินเพิ่มอื่น/ เงินค่าตอบแทน	เงินเดือน	เงินประจำ ตำแหน่ง		เงินเพิ่มอื่น/ เงินค่าตอบแทน
5	ว่าง	-	67-2-05-3701-001	วิศวกรโยธา	ปก./ชก.	67-2-05-3701-001	วิศวกรโยธา	ปก./ชก.	355,320 (ค่ากลางเงินเดือน)	0	0	355,320 (ค่ากลางเงินเดือน)	0	0	ว่างเดิม
6	นางฉนิชิตา นิยะกิจ	บธ.บ. (การเงินการธนาคาร)	67-2-05-4101-004	เจ้าพนักงานธุรการ	ปง./ชง.	67-2-05-4101-004	เจ้าพนักงานธุรการ	ปง./ชง.	212,280 (17,690*12)	0	0	212,280 (17,690*12)	0	0	212,280
7	นายชนพงษ์ ทาโคตร	ปวส. (ช่างก่อสร้าง)	67-2-05-4701-001	นายช่างโยธา	อาวุโส	67-2-05-4701-001	นายช่างโยธา	อาวุโส	593,760 (49,480*12)	0	0	593,760 (49,480*12)	0	0	593,760
8	ว่าง	-	67-2-05-4701-002	นายช่างโยธา	ปง./ชง.	67-2-05-4701-002	นายช่างโยธา	ปง./ชง.	297,900 (ค่ากลางเงินเดือน)	0	0	297,900 (ค่ากลางเงินเดือน)	0	0	ว่างเดิม
9	นายขวัญชัย ศรีพระนิม	ปวส. (ช่างโยธา)	67-2-05-4701-003	นายช่างโยธา	ปง./ชง.	67-2-05-4701-003	นายช่างโยธา	ปง./ชง.	363,480 (30,290*12)	0	0	363,480 (30,290*12)	0	0	363,480
10	นายฉัตรชัย แคล้วกล่อง	วท.บ. (เทคโนโลยีสารสนเทศกรรม)	67-2-05-4706-001	นายช่างไฟฟ้า	ปง./ชง.	67-2-05-4706-001	นายช่างไฟฟ้า	ปง./ชง.	185,160 (15,430*12)	0	0	185,160 (15,430*12)	0	0	185,160

พนักงานจ้างตามภารกิจ

ลำดับ ที่	ข้อมูลผู้ดำรงตำแหน่ง		กรอบอัตรากำลังเดิม			กรอบอัตรากำลังใหม่				เงินเดิม				หมายเหตุ	
	ชื่อ - นามสกุล	คุณวุฒิ	เลขที่ตำแหน่ง	ตำแหน่ง	ระดับ	เลขที่ตำแหน่ง	ตำแหน่ง	ระดับ	เงินเดือน	เงินประจำ ตำแหน่ง	เงินเพิ่มอื่น/ เงินค่าตอบแทน	เงินเดือน	เงินประจำ ตำแหน่ง		เงินเพิ่มอื่น/ เงินค่าตอบแทน
11	ว่าง	-	-	พนักงานขับรถเครื่องจักรกล ขนาดหนัก	-	-	พนักงานขับรถเครื่องจักรกล ขนาดหนัก	-	180,000 (15,000*12)	0	0	180,000 (15,000*12)	0	0	ว่างเดิม

บัญชีแสดงจัดคนผู้ดำเนินงานและการทำงานตามประกาศแผนอัตรากำลัง 3 ปี ประจำปีงบประมาณ พ.ศ. 2567 - 2569 ปรับปรุง ครั้งที่ 2

เทศบาลเมืองดอนสัก อำเภอดอนสัก จังหวัดสุราษฎร์ธานี

ลำดับ ที่	ข้อมูลผู้ดำรงตำแหน่ง		กรอบอัตรากำลังเดิม			กรอบอัตรากำลังใหม่			เงินเดือน			หมายเหตุ
	ชื่อ - นามสกุล	คุณวุฒิ	เลขที่ตำแหน่ง	ตำแหน่ง	ระดับ	เลขที่ตำแหน่ง	ตำแหน่ง	ระดับ	เงินเดือน	เงินประจำ ตำแหน่ง	เงินเพิ่มอื่น/ เงินค่าตอบแทน	
12	นายสิทธิพงษ์ วิชัยกุล	ม.3	-	พนักงานขับรถจักรกล ขนาดกลาง	-	-	พนักงานขับรถจักรกล ขนาดกลาง	-	185,400 (15,450*12)	0	0	185,400
13	นายชาญณรงค์ ขันแข็ง	ปวส. (ช่างก่อสร้าง)	-	พนักงานขับรถจักรกล ขนาดเบา	-	-	พนักงานขับรถจักรกล ขนาดเบา	-	166,440 (13,870*12)	0	0	166,440
14	ว่าง	-	-	พนักงานขับรถจักรกล ขนาดเบา	-	-	พนักงานขับรถจักรกล ขนาดเบา	-	112,800 (9,400*12)	0	0	ว่างเดิม
15	นายบรรเทิง คงแทน	ปวส. (เกษตรกรรม)	-	ผู้ช่วยเจ้าพนักงาน สวนสาธารณะ	-	-	ผู้ช่วยเจ้าพนักงาน สวนสาธารณะ	-	192,360 (16,030*12)	0	0	192,360
16	นายสิทธิศักดิ์ เซ่งลอยเลื่อน	ปวส. (อุตสาหกรรมโยธา)	-	ผู้ช่วยช่างเขียนแบบ	-	-	ผู้ช่วยช่างเขียนแบบ	-	138,000 (11,500*12)	0	0	138,000
17	ว่าง	-	-	ผู้ช่วยช่างไฟฟ้า	-	-	ผู้ช่วยช่างไฟฟ้า	-	138,000 (11,500*12)	0	0	ว่างเดิม
18	นายพรศักดิ์ วิชัยดิษฐ์	ปวช. (ไฟฟ้ากำลัง)	-	ผู้ช่วยช่างไฟฟ้า	-	-	ผู้ช่วยช่างไฟฟ้า	-	112,800 (9,400*12)	0	0	112,800
19	ว่าง	-	-	พนักงานขับรถยนต์	-	-	พนักงานขับรถยนต์	-	112,800 (9,400*12)	0	0	ว่างเดิม
20	ว่าง	-	-	ผู้ช่วยเจ้าพนักงานธุรการ	-	-	ผู้ช่วยเจ้าพนักงานธุรการ	-	138,000 (11,500*12)	0	0	ว่างเดิม

บัญชีแสดงจัดคนลงผู้ตำแหน่งและการกำหนดเลขที่ตำแหน่งในส่วนราชการตามประกาศแผนอัตรากำลัง 3 ปี ประจำปีงบประมาณ พ.ศ. 2567 - 2569 ปรับปรุง ครั้งที่ 2

เทศบาลเมืองดอนสัก อำเภอดอนสัก จังหวัดสุราษฎร์ธานี

พนักงานช่างทั่วไป

ลำดับ ที่	ข้อมูลผู้ดำรงตำแหน่ง		กรอบอัตรากำลังเดิม			กรอบอัตรากำลังใหม่			เงินเดือน			หมายเหตุ
	ชื่อ - นามสกุล	คุณวุฒิ	เลขที่ตำแหน่ง	ตำแหน่ง	ระดับ	เลขที่ตำแหน่ง	ตำแหน่ง	ระดับ	เงินเดือน	เงินประจำ ตำแหน่ง	เงินเพิ่มอื่น/ เงินค่าตอบแทน	
21	นายไพรัตน์ นุชตะนิง	ม. 6	-	คนงาน	-	-	คนงาน	-	108,000 (9,000*12)	0	0	108,000
22	นายประยง ชาวพินัด	ม. 6	-	คนงาน	-	-	คนงาน	-	108,000 (9,000*12)	0	0	108,000
23	นายรุ่งสุริยา เนษณะ	ม. 6	-	คนงาน	-	-	คนงาน	-	108,000 (9,000*12)	0	0	108,000
24	นายสุรัตน์ จงไกรจักร	ม. 6	-	คนงาน	-	-	คนงาน	-	108,000 (9,000*12)	0	0	108,000
25	นายอนุรักษ์ บัวปลั่ง (รัฐศาสตร์)	ร.บ	-	คนงาน	-	-	คนงาน	-	108,000 (9,000*12)	0	0	108,000
26	นายปิยศักดิ์ โสสะอาด (ช่างยนต์)	ปวช.	-	คนงาน	-	-	คนงาน	-	108,000 (9,000*12)	0	0	108,000
27	นายชาติรี จันทร์แก้ว	ม. 6	-	คนงาน	-	-	คนงาน	-	108,000 (9,000*12)	0	0	108,000

บัญชีแสดงจัดคณลงผู้ตำแหน่งและภารกิจตามประกาศแผนอัตรากำลัง 3 ปี ประจำปีงบประมาณ พ.ศ. 2567 - 2569 ปรับปรุง ครั้งที่ 2

เทศบาลเมืองคอนสัก อำเภอคอนสัก จังหวัดสุราษฎร์ธานี

กองสาธารณสุขและสิ่งแวดล้อม (06)

ลำดับ ที่	ข้อมูลผู้ดำรงตำแหน่ง		กรอบอัตรากำลังเดิม				กรอบอัตรากำลังใหม่				เงินเดือน			หมายเหตุ
	ชื่อ - นามสกุล	คุณวุฒิ	เลขที่ตำแหน่ง	ตำแหน่ง	ระดับ	เลขที่ตำแหน่ง	ตำแหน่ง	ระดับ	เงินเดือน	เงินประจำ ตำแหน่ง	เงินเพิ่มอื่น/ เงินค่าตอบแทน	หมายเหตุ		
1	นางจินตนา ทับตข	ร.ม.	67-2-06-2104-001	ผอ. กองสาธารณสุขฯ (นักบริหารงานสาธารณสุขฯ)	กลาง	67-2-06-2104-001	ผอ. กองสาธารณสุขฯ (นักบริหารงานสาธารณสุขฯ)	กลาง	649,080 (54,090*12)	67,200 (5,600*12)	67,200 (5,600*12)	783,480		
2	ว่าง	-	67-2-06-2104-002	หน.ส.บริหารงานสาธารณสุข (นักบริหารงานสาธารณสุข)	ต้น	67-2-06-2104-002	หน.ส.บริหารงานสาธารณสุข (นักบริหารงานสาธารณสุข)	ต้น	393,600 (ค่ากลางเงินเดือน)	18,000 (1,500*12)	0	ว่างเดิม		
3	ว่าง	-	-	หัวหน้ากลุ่มงาน บริการสาธารณสุข	ชำนาญการ พิเศษ	-	หัวหน้ากลุ่มงาน บริการสาธารณสุข	ชำนาญการ พิเศษ	-	-	-	ว่างเดิม		
4	นางสาวกัญญาณี ศิริกาพันธ์	ท.บ. (เคมี - ชีววิทยา)	67-2-06-3601-001	นักวิชาการสาธารณสุข	ป.อ./ชก.	67-2-06-3601-001	นักวิชาการสาธารณสุข	ป.อ./ชก.	199,200 (16,600*12)	0	0	199,200		
5	นางสาวอริรัตน์ นิกข์อ่อน	ท.บ. (อนามัยสิ่งแวดล้อม)	67-2-06-3606-001	นักวิชาการสุขาภิบาล	ป.อ./ชก.	67-2-06-3606-001	นักวิชาการสุขาภิบาล	ป.อ./ชก.	237,600 (19,800*12)	0	0	237,600		
6	นายณเดชม ใจดี	ท.บ. (วิทยาศาสตร์สิ่งแวดล้อม)	67-2-06-3606-002	นักวิชาการสุขาภิบาล	ป.อ./ชอ.	67-2-06-3606-002	นักวิชาการสุขาภิบาล	ป.อ./ชอ.	266,760 (22,230*12)	0	0	266,760		
7	นางสาววิมลลักษณ์ อังคะวัฒนา	ท.บ. (ชีววิทยา)	67-2-06-4101-005	เจ้าพนักงานธุรการ	ป.ง./ชง.	67-2-06-4101-005	เจ้าพนักงานธุรการ	ป.ง./ชง.	212,280 (17,690*12)	0	0	212,280		

บัญชีแสดงจัดคำนวณผู้ดำรงตำแหน่งและการกำหนดเลขที่ตำแหน่งในส่วนราชการตามประกาศแผนอัตรากำลัง 3 ปี ประจำปีงบประมาณ พ.ศ. 2567 - 2569 ปรับปรุง ครั้งที่ 2

เทศบาลเมืองดอนสัก อำเภอดอนสัก จังหวัดสุราษฎร์ธานี

ดูข้างประจำ

ลำดับ ที่	ข้อมูลผู้ดำรงตำแหน่ง		กรอบอัตรากำลังเดิม			กรอบอัตรากำลังใหม่			เงินเดือน			หมายเหตุ
	ชื่อ - นามสกุล	คุณวุฒิ	เลขที่ตำแหน่ง	ตำแหน่ง	ระดับ	เลขที่ตำแหน่ง	ตำแหน่ง	ระดับ	เงินเดือน	เงินประจำ ตำแหน่ง	เงินเพิ่มอื่น/ เงินค่าตอบแทน	
8	นายกุลพันธ์ จันทร์เกษ์	ม. 3	-	พนักงานขับเครื่องจักรกล ขนาดเบา	-	-	พนักงานขับเครื่องจักรกล ขนาดเบา	-	293,400 (24,450*12)	0	0	293,400
9	นายสมพร อินเรือง	ม. 6	-	คนงานประจำรถขยะ	-	-	คนงานประจำรถขยะ	-	252,120 21,010*12)	0	0	252,120

พนักงานจ้างตามภารกิจ

ลำดับ ที่	ข้อมูลผู้ดำรงตำแหน่ง		กรอบอัตรากำลังเดิม			กรอบอัตรากำลังใหม่			เงินเดือน			หมายเหตุ
	ชื่อ - นามสกุล	คุณวุฒิ	เลขที่ตำแหน่ง	ตำแหน่ง	ระดับ	เลขที่ตำแหน่ง	ตำแหน่ง	ระดับ	เงินเดือน	เงินประจำ ตำแหน่ง	เงินเพิ่มอื่น/ เงินค่าตอบแทน	
10	ว่าง	-	-	ผู้ช่วยนักจัดการงานทั่วไป	-	-	ผู้ช่วยนักจัดการงานทั่วไป	-	180,000 (15,000*12)	0	0	ว่างเดิม
11	นางสาวกนกวรรณ สุระพันธ์ (อนามย์สี่แควดล้อม)	วท.บ. (อนามย์สี่แควดล้อม)	-	ผู้ช่วยนักวิชาการสุขาภิบาล	-	-	ผู้ช่วยนักวิชาการสุขาภิบาล	-	198,480 (16,540*12)	0	0	198,480
12	นางสาวปิ่นญา จ่ายอิน	วท.บ. (สาธารณสุขชุมชน)	-	ผู้ช่วยเจ้าหน้าที่งาน สาธารณสุข	-	-	ผู้ช่วยเจ้าหน้าที่งาน สาธารณสุข	-	138,000 (11,500*12)	0	0	138,000
13	นายสุพล โทเมศ	ป. 6	-	พนักงานขับรถยนต์	-	-	พนักงานขับรถยนต์	-	132,240 (11,020*12)	0	0	127,080
14	นายสุนทร แคล้วคล่อง	ป. 4	-	พนักงานขับรถยนต์	-	-	พนักงานขับรถยนต์	-	162,120 (13,510*12)	0	0	162,120

บัญชีแสดงจัดคนลงตำแหน่งและการกำหนดเลขที่ตำแหน่งในส่วนราชการตามประกาศแผนอัตรากำลัง 3 ปี ประจำปีงบประมาณ พ.ศ. 2567 - 2569 ปรับปรุง ครั้งที่ 2

เทศบาลเมืองดอนสัก อำเภอดอนสัก จังหวัดสุราษฎร์ธานี

ลำดับ ที่	ข้อมูลผู้ดำรงตำแหน่ง		กรอบอัตรากำลังเดิม			กรอบอัตรากำลังใหม่				เงินเดือน			หมายเหตุ
	ชื่อ - นามสกุล	คุณวุฒิ	เลขที่ตำแหน่ง	ตำแหน่ง	ระดับ	เลขที่ตำแหน่ง	ตำแหน่ง	ระดับ	เงินเดือน	เงินประจำ ตำแหน่ง	เงินเพิ่มอื่น/ เงินค่าตอบแทน	หมายเหตุ	
15	นายสุรินทร์ ทองแก้ว	ป.6		พนักงานขับรถยนต์	-	-	พนักงานขับรถยนต์	-	117,360 (9,780*12)	0	0	117,360	
16	นายราเมศ มีศรี	ม.6	-	พนักงานขับรถจักรยาน ขนาดกลาง	-	-	พนักงานขับรถจักรยาน ขนาดกลาง	-	273,120 (22,760*12)	0	0	273,120	
17	นายมานิตย์ อยู่เดช	-	-	พนักงานขับรถจักรยาน ขนาดเบา	-	-	พนักงานขับรถจักรยาน ขนาดเบา	-	112,800 (9,400*12)	0	0	112,800	
18	นายสุรศักดิ์ ทองแก้ว	ป.6	-	คนงานประจำรถขยะ	-	-	คนงานประจำรถขยะ	-	117,360 (9,780*12)	0	0	117,360	
19	นายวิศิษฐ์ หนูชุม	ป.7	-	คนงานประจำรถขยะ	-	-	คนงานประจำรถขยะ	-	164,400 (13,700*12)	0	0	164,400	
20	นายประสาร เหลือชุ่ม	ป.4	-	คนงานประจำรถขยะ	-	-	คนงานประจำรถขยะ	-	157,560 (13,130*12)	0	0	157,560	

พนักงานจ้างทั่วไป

ลำดับ ที่	ข้อมูลผู้ดำรงตำแหน่ง		กรอบอัตรากำลังเดิม			กรอบอัตรากำลังใหม่				หมายเหตุ		
	ชื่อ - นามสกุล	คุณวุฒิ	เลขที่ตำแหน่ง	ตำแหน่ง	ระดับ	เลขที่ตำแหน่ง	ตำแหน่ง	ระดับ	เงินเดือน		เงินประจำ ตำแหน่ง	เงินเพิ่มอื่น/ เงินค่าตอบแทน
21	ว่าง	-	-	พนักงานขับรถยนต์	-	-	พนักงานขับรถยนต์	-	108,000 (9,000*12)	0	0	ว่างเดิม

บัญชีแสดงจัดคงคลังตำแหน่งและการกำหนดเลขที่ตำแหน่งในส่วนราชการตามประกาศแผนอัตรากำลัง 3 ปี ประจำปีงบประมาณ พ.ศ. 2567 - 2569 ปรับปรุง ครั้งที่ 2
เทศบาลเมืองดอนสัก อำเภอดอนสัก จังหวัดสุราษฎร์ธานี

ลำดับ ที่	ข้อมูลผู้ดำรงตำแหน่ง		กรอบอัตรากำลังเดิม			กรอบอัตรากำลังใหม่			เงินเดือน			หมายเหตุ
	ชื่อ - นามสกุล	คุณวุฒิ	เลขที่ตำแหน่ง	ตำแหน่ง	ระดับ	เลขที่ตำแหน่ง	ตำแหน่ง	ระดับ	เงินเดือน	เงินประจำ ตำแหน่ง	เงินเพิ่มอื่น/ เงินค่าตอบแทน	
22	นายธานี วิชัยดิษฐ์	-	-	คณงานประจำรองฯ	-	-	คณงานประจำรองฯ	-	108,000 (9,000*12)	0	0	108,000
23	นายขันติ แดงนุ่น	-	-	คณงานประจำรองฯ	-	-	คณงานประจำรองฯ	-	108,000 (9,000*12)	0	0	108,000
24	นายธนิศ ศรีสุวรรณ	-	-	คณงานประจำรองฯ	-	-	คณงานประจำรองฯ	-	108,000 (9,000*12)	0	0	108,000
25	นายปรกรณ์ พวงสุวรรณ	-	-	คณงานประจำรองฯ	-	-	คณงานประจำรองฯ	-	108,000 (9,000*12)	0	0	108,000
26	นายรัชพงษ์ เพชรรัตน์	-	-	คณงานประจำรองฯ	-	-	คณงานประจำรองฯ	-	108,000 (9,000*12)	0	0	108,000
27	นายอรุณพล เหลือท่อม	-	-	คณงานประจำรองฯ	-	-	คณงานประจำรองฯ	-	108,000 (9,000*12)	0	0	108,000
28	นายอนันต์ ศรีพัฒน์	-	-	คณงานประจำรองฯ	-	-	คณงานประจำรองฯ	-	108,000 (9,000*12)	0	0	108,000
29	นายพลพรรค นุชคิ่ง	ม.6	-	คณงานประจำรองฯ	-	-	คณงานประจำรองฯ	-	108,000 (9,000*12)	0	0	108,000
30	นายอัคนิษฐ์ มีสิทธิ์	ม.6	-	คณงานประจำรองฯ	-	-	คณงานประจำรองฯ	-	108,000 (9,000*12)	0	0	108,000
31	นายธวัชชัย บุญมี	-	-	คณงานประจำรองฯ	-	-	คณงานประจำรองฯ	-	108,000 (9,000*12)	0	0	108,000

บัญชีแสดงจัดคนลงสู่ตำแหน่งและการกำหนดเลขที่ตำแหน่งในส่วนราชการตามประกาศแผนอัตรากำลัง 3 ปี ประจำปีงบประมาณ พ.ศ. 2567 - 2569 ปรับปรุง ครั้งที่ 2
 เทศบาลเมืองคอนสัก อำเภอคอนสัก จังหวัดสุราษฎร์ธานี

ลำดับ ที่	ข้อมูลผู้ดำรงตำแหน่ง		กรอบอัตรากำลังเดิม			กรอบอัตรากำลังใหม่			เงินเดือน			หมายเหตุ
	ชื่อ - นามสกุล	คุณวุฒิ	เลขที่ตำแหน่ง	ตำแหน่ง	ระดับ	เลขที่ตำแหน่ง	ตำแหน่ง	ระดับ	เงินเดือน	เงินประจำ ตำแหน่ง	เงินเพิ่มอื่น/ เงินค่าตอบแทน	
32	นายสุรัช จิตศรีธา	-	-	คนงาน	-	-	คนงาน	-	108,000 (9,000*12)	0	0	108,000
33	นายจรินทร์ ด้วงชู	-	-	คนงาน	-	-	คนงาน	-	108,000 (9,000*12)	0	0	108,000
34	นายสุพรรณ โต๊ะหม	-	-	คนงาน	-	-	คนงาน	-	108,000 (9,000*12)	0	0	108,000
35	นายสุทัศน์ อยู่โต	-	-	คนงาน	-	-	คนงาน	-	108,000 (9,000*12)	0	0	108,000
36	นายชัยณรงค์ หนูชัย	น.บ.	-	คนงาน	-	-	คนงาน	-	108,000 (9,000*12)	0	0	108,000
37	นายวิฑิต พวงสุวรรณ	-	-	คนงาน	-	-	คนงาน	-	108,000 (9,000*12)	0	0	108,000
38	นายสหภาพ หนูชุม	-	-	คนงาน	-	-	คนงาน	-	108,000 (9,000*12)	0	0	108,000
39	นายสรนันท์ เหลือคุ้ม	-	-	คนงาน	-	-	คนงาน	-	108,000 (9,000*12)	0	0	108,000

บัญชีแสดงจัดคนลงผู้ดำเนินงานและภารกิจกำหนดเวลาที่ตำแหน่งในส่วนราชการตามประกาศแผนอัตรากำลัง 3 ปี ประจำปีงบประมาณ พ.ศ. 2567 - 2569 ปรับปรุง ครั้งที่ 2
เทศบาลเมืองดอนสัก อำเภอดอนสัก จังหวัดสุราษฎร์ธานี

กองยุทธศาสตร์และงบประมาณ (07)

ลำดับ ที่	ข้อมูลผู้ดำรงตำแหน่ง		กรอบอัตรากำลังเดิม			กรอบอัตรากำลังใหม่			เงินเดือน			หมายเหตุ
	ชื่อ - นามสกุล	คุณวุฒิ	เลขที่ตำแหน่ง	ตำแหน่ง	ระดับ	เลขที่ตำแหน่ง	ตำแหน่ง	ระดับ	เงินเดือน	เงินประจำ ตำแหน่ง	เงินเพิ่มอื่น/ เงินค่าตอบแทน	
1	ว่าง	-	67-2-07-2101-004	ศอ. กองยุทธศาสตร์และงบประมาณ (นักบริหารงานทั่วไป)	ต้น	67-2-07-2101-004	ศอ. กองยุทธศาสตร์และงบประมาณ (นักบริหารงานทั่วไป)	ต้น	393,600 (ค่ากลางเงินเดือน)	42,000 (3,500*12)	0	กำหนดเพิ่ม
2	ว่าง	-	67-2-07-2101-005	หน.ส.แผนงานและงบประมาณ (นักบริหารงานทั่วไป)	ต้น	67-2-07-2101-005	หน.ส.แผนงานและงบประมาณ (นักบริหารงานทั่วไป)	ต้น	393,600 (ค่ากลางเงินเดือน)	18,000 (1,500*12)	0	กำหนดเพิ่ม
3	นายฉพล รักษาธรรม	รป.ม.	67-2-07-3103-001	นักวิเคราะห์ นโยบายและแผน	ป.ก./ช.อ.	67-2-07-3103-001	นักวิเคราะห์ นโยบายและแผน	ป.ก./ช.อ.	298,440 (24,870*12)	0	0	298,440
4	นางดวงพร นุรักษ์ (การจัดการทั่วไป)	ศส.บ	67-2-07-3103-002	นักวิเคราะห์ นโยบายและแผน	ป.ก./ช.อ.	67-2-07-3103-002	นักวิเคราะห์ นโยบายและแผน	ป.ก./ช.อ.	369,480 (30,790*12)	0	0	369,480
5	นางสาวสมฤดี จนอม	รป.ม.	67-2-07-4101-002	เจ้าพนักงานธุรการ	ป.ง./ช.ง.	67-2-07-4101-002	เจ้าพนักงานธุรการ	ป.ง./ช.ง.	212,280 (17,690*12)	0	0	212,280
6	นางสาวดวงทิพย์ ใจริงษ์ (สื่อสารพัฒนาการ)	ศส.ม.	67-2-07-4301-001	เจ้าพนักงานประชาสัมพันธ์	ป.ง./ช.ง.	67-2-07-4301-001	เจ้าพนักงานประชาสัมพันธ์	ป.ง./ช.ง.	221,280 (18,440*12)	0	0	221,280

พนักงานจ้างตามภารกิจ

ลำดับ ที่	ข้อมูลผู้ดำรงตำแหน่ง		กรอบอัตรากำลังเดิม			กรอบอัตรากำลังใหม่			เงินเดือน			หมายเหตุ
	ชื่อ - นามสกุล	คุณวุฒิ	เลขที่ตำแหน่ง	ตำแหน่ง	ระดับ	เลขที่ตำแหน่ง	ตำแหน่ง	ระดับ	เงินเดือน	เงินประจำ ตำแหน่ง	เงินเพิ่มอื่น/ เงินค่าตอบแทน	
7	นางปณิศา เกตุแก้ว (การจัดการทั่วไป)	บ.บ.บ	-	ผู้ช่วยนักประชาสัมพันธ์	-	-	ผู้ช่วยนักประชาสัมพันธ์	-	234,000 (19,500*12)	0	0	234,000

บัญชีแสดงจัดคนลงผู้ตำแหน่งและภารกิจกำหนดเลขที่ตำแหน่งในส่วนราชการตามประกาศแผนอัตรากำลัง 3 ปี ประจำปีงบประมาณ พ.ศ. 2567 - 2569 ปรับปรุง ครั้งที่ 2

เทศบาลเมืองดอนสัก อำเภอดอนสัก จังหวัดสุราษฎร์ธานี

ลำดับ ที่	ข้อมูลผู้ดำรงตำแหน่ง		กรอบอัตรากำลังเดิม			กรอบอัตรากำลังใหม่			เงินเดือน			หมายเหตุ
	ชื่อ - นามสกุล	คุณวุฒิ	เลขที่ตำแหน่ง	ตำแหน่ง	ระดับ	เลขที่ตำแหน่ง	ตำแหน่ง	ระดับ	เงินเดือน	เงินประจำ ตำแหน่ง	เงินเพิ่มอื่น/ เงินค่าตอบแทน	
8	นางชลิต ชุบฉี	ม. 6	-	พนักงานขับรถยนต์	-	-	พนักงานขับรถยนต์	-	173,040 (14,420*12)	0	0	173,040
9	ว่าง	-	-	ผู้ช่วยเจ้าพนักงานธุรการ	-	-	ผู้ช่วยเจ้าพนักงานธุรการ	-	138,000 (11,500*12)	0	0	กำหนดเพิ่ม

กองการศึกษา (08)

ลำดับ ที่	ข้อมูลผู้ดำรงตำแหน่ง		กรอบอัตรากำลังเดิม			กรอบอัตรากำลังใหม่			เงินเดือน			หมายเหตุ
	ชื่อ - นามสกุล	คุณวุฒิ	เลขที่ตำแหน่ง	ตำแหน่ง	ระดับ	เลขที่ตำแหน่ง	ตำแหน่ง	ระดับ	เงินเดือน	เงินประจำ ตำแหน่ง	เงินเพิ่มอื่น/ เงินค่าตอบแทน	
1	นางสาวพิงใจ โสเชยง	ศษ.ม. (การบริหารการศึกษา)	67-2-08-2107-001	ผู้อำนวยการกองการศึกษา (นักบริหารงานการศึกษา)	คณ.	67-2-08-2107-001	ผู้อำนวยการกองการศึกษา (นักบริหารงานการศึกษา)	คณ.	448,920 (37,410*12)	42,000 (3,500*12)	0	490,920
2	ว่าง	-	67-2-08-2107-002	หัวหน้าฝ่ายบริหารการศึกษา (นักบริหารงานการศึกษา)	คณ.	67-2-08-2107-002	หัวหน้าฝ่ายบริหารการศึกษา (นักบริหารงานการศึกษา)	คณ.	393,600 (ต่ำกว่าเงินเดือน)	18,000 (1,500*12)	0	ว่างเดิม
3	ว่าง	-	67-2-08-2107-003	หัวหน้าฝ่ายส่งเสริมการศึกษาฯ (นักบริหารงานการศึกษา)	คณ.	67-2-08-2107-003	หัวหน้าฝ่ายส่งเสริมการศึกษาฯ (นักบริหารงานการศึกษา)	คณ.	393,600 (ต่ำกว่าเงินเดือน)	18,000 (1,500*12)	0	ว่างเดิม
4	นางหงษ์มัตตา ศรีวิทย์	บธ.บ. (การตลาด)	67-2-08-3102-002	นักทรัพยากรบุคคล	ปท./ชด.	67-2-08-3102-002	นักทรัพยากรบุคคล	ปท./ชด.	402,720 (33,560*12)	0	0	402,720
5	ว่าง	-	67-2-08-3803-001	นักวิชาการศึกษา	ปท./ชก.	67-2-08-3803-001	นักวิชาการศึกษา	ปท./ชก.	355,320 (ต่ำกว่าเงินเดือน)	0	0	ว่างเดิม

บัญชีแสดงจัดคนลงสู่ตำแหน่งและการกำหนดเลขที่ตำแหน่งในส่วนราชการตามประกาศกระทรวงมหาดไทย พ.ศ. 2567 - 2569 ปรับปรุง ครั้งที่ 2

เทศบาลเมืองดอนสัก อำเภอดอนสัก จังหวัดสุราษฎร์ธานี

ลำดับ ที่	ข้อมูลผู้ดำรงตำแหน่ง		กรอบอัตราจ้างเดิม			กรอบอัตราจ้างใหม่			เงินเดือน			หมายเหตุ
	ชื่อ - นามสกุล	คุณวุฒิ	เลขที่ตำแหน่ง	ตำแหน่ง	ระดับ	เลขที่ตำแหน่ง	ตำแหน่ง	ระดับ	เงินเดือน	เงินประจำ ตำแหน่ง	เงินเพิ่มอื่น/ เงินค่าตอบแทน	
6	ว่าง	-	67-2-08-3806-001	นักสันทนการ	ป.ก./ช.ก.	67-2-08-3806-001	นักสันทนการ	ป.ก./ช.ก.	355,320 (ค่ากลางเงินเดือน)	0	0	ว่างเดิม
7	นายนพดล เต็งทอง (การเมืองการปกครอง)	ร.บ.	67-2-08-4101-006	เจ้าพนักงานธุรการ	ป.ง./ช.ง.	67-2-08-4101-006	เจ้าพนักงานธุรการ	ป.ง./ช.ง.	189,600 (15,800*12)	0	0	189,600

โรงเรียนเทศบาลเมืองดอนสัก 1 (วัดช่องอ่าว)

ลำดับ ที่	ข้อมูลผู้ดำรงตำแหน่ง		กรอบอัตราจ้างเดิม			กรอบอัตราจ้างใหม่			เงินเดือน			หมายเหตุ
	ชื่อ - นามสกุล	คุณวุฒิ	เลขที่ตำแหน่ง	ตำแหน่ง	ระดับ	เลขที่ตำแหน่ง	ตำแหน่ง	ระดับ	เงินเดือน	เงินประจำ ตำแหน่ง	เงินเพิ่มอื่น/ เงินค่าตอบแทน	
8	ว่าง	-	672085500458	ผู้อำนวยการสถานศึกษา	คศ. 3	672085500458	ผู้อำนวยการสถานศึกษา	คศ. 3	469,500 (ค่ากลางเงินเดือน)	67,200 (5,600*12)	67,200 (5,600*12)	ว่างเดิม
9	นางสาวนุชจริย สุขเจริญ (การบริหารการศึกษา)	ค.ม.	672086500459	ครู	คศ.2	672086500459	ครู	คศ.2	325,080 (27,090*12)	0	0	เงินอุดหนุน
10	นายสุภาพร พรหมอนุมิตี (วิชาพิเศษครู)	ป.บัณฑิต (วิชาพิเศษครู)	672086500460	ครู	คศ.1	672086500460	ครู	คศ.1	273,120 (22,760*12)	0	0	เงินอุดหนุน
11	ว่าง	-	672086590001	ครู	ครูผู้ช่วย	672086590001	ครู	ครูผู้ช่วย	238,800 (ค่ากลางเงินเดือน)	0	0	ว่างเดิม
12	ว่าง	-	-	ครู	ครูผู้ช่วย	-	ครู	ครูผู้ช่วย	238,800 (ค่ากลางเงินเดือน)	0	0	จบเทศบาล
												ว่างเดิม
												เงินอุดหนุน

บัญชีแสดงจัดคนลงผู้ตำแหน่งและการกำหนดเลขที่ตำแหน่งในส่วนราชการตามประกาศแผนอัตรากำลัง 3 ปี ประจำปีงบประมาณ พ.ศ. 2567 - 2569 ปรับปรุง ครั้งที่ 2

เทศบาลเมืองดอนสัก อำเภอดอนสัก จังหวัดสุราษฎร์ธานี

ลำดับ ที่	ข้อมูลผู้ดำรงตำแหน่ง		กรอบอัตรากำลังเดิม			กรอบอัตรากำลังใหม่			เงินเดือน			หมายเหตุ
	ชื่อ - นามสกุล	คุณวุฒิ	เลขที่ตำแหน่ง	ตำแหน่ง	ระดับ	เลขที่ตำแหน่ง	ตำแหน่ง	ระดับ	เงินเดือน	เงินประจำ ตำแหน่ง	เงินเพิ่มอื่น/ เงินค่าตอบแทน	
13	ว่าง	-	-	ครู	ครูผู้ช่วย	-	ครู	ครูผู้ช่วย	238,800 (ค่ากลางเงินเดือน)	0	0	ว่างเดิม เงินอุดหนุน
14	ว่าง	-	-	ครู	ครูผู้ช่วย	-	ครู	ครูผู้ช่วย	238,800 (ค่ากลางเงินเดือน)	0	0	ว่างเดิม เงินอุดหนุน

โรงเรียนเทศบาลเมืองดอนสัก

ลำดับ ที่	ข้อมูลผู้ดำรงตำแหน่ง		กรอบอัตรากำลังเดิม			กรอบอัตรากำลังใหม่			เงินเดือน			หมายเหตุ
	ชื่อ - นามสกุล	คุณวุฒิ	เลขที่ตำแหน่ง	ตำแหน่ง	ระดับ	เลขที่ตำแหน่ง	ตำแหน่ง	ระดับ	เงินเดือน	เงินประจำ ตำแหน่ง	เงินเพิ่มอื่น/ เงินค่าตอบแทน	
15	นายสิทธิศักดิ์ คงสุวรรณ	ค.ม. (การบริหารการศึกษา)	672085500461	ผู้อำนวยการสถานศึกษา	คศ.3	672085500461	ผู้อำนวยการสถานศึกษา	คศ.3	579,240 (48,270*12)	67,200 (5,600*12)	67,200 (5,600*12)	713,640 เงินอุดหนุน
16	ว่าง	-	672086500462	ครู	คศ.2	672086500462	ครู	คศ.2	342,360 (ค่ากลางเงินเดือน)	42,000 (3,500*12)	0	ว่างเดิม เงินอุดหนุน
17	นางสุจิตรา ฤทธิ์เรือง	ค.บ. (การศึกษา)	672086500463	ครู	คศ.2	672086500463	ครู	คศ.2	405,840 (33,820*12)	42,000 (3,500*12)	0	447,840 เงินอุดหนุน
18	นางสุจารีรัตน์ รอดนิษฐ์	ป.บัณฑิต (การบริหารการศึกษา)	672086500464	ครู	คศ.2	672086500464	ครู	คศ.2	413,640 (34,470*12)	42,000 (3,500*12)	0	455,640 เงินอุดหนุน
19	ว่าง	-	672086500465	ครู	คศ.3	672086500465	ครู	คศ.3	469,500 (ค่ากลางเงินเดือน)	67,200 (5,600*12)	67,200 (5,600*12)	ว่างเดิม เงินอุดหนุน

บัญชีแสดงจัดคนดูตำแหน่งและการกำหนดเลขที่ตำแหน่งในส่วนราชการตามประกาศแผนอัตรากำลัง 3 ปี ประจำปีงบประมาณ พ.ศ. 2567 - 2569 ปรับปรุง ครั้งที่ 2

เทศบาลเมืองดอนสัก อำเภอดอนสัก จังหวัดสุราษฎร์ธานี

ลำดับ ที่	ข้อมูลผู้ดำรงตำแหน่ง		กรอบอัตรากำลังเดิม			กรอบอัตรากำลังใหม่			เงินเดือน			หมายเหตุ
	ชื่อ - นามสกุล	คุณวุฒิ	เลขที่ตำแหน่ง	ตำแหน่ง	ระดับ	เลขที่ตำแหน่ง	ตำแหน่ง	ระดับ	เงินเดือน	เงินประจำ ตำแหน่ง	เงินเพิ่มอื่น/ เงินค่าตอบแทน	
20	ว่าง	-	672086500466	ครู	คศ.1	672086500466	ครู	คศ.1	342,360 (ค่ากลางเงินเดือน)	0	0	342,360 เงินอุดหนุน
21	นางนพสร หนูแก้ว (การศึกษาปฐมวัย)	ศษ.ม.	672086500467	ครู	คศ.2	672086500467	ครู	คศ.2	398,760 (33,230*12)	42,000 (3,500*12)	0	440,760 เงินอุดหนุน
22	ว่าง	-	672086500468	ครู	ครูผู้ช่วย	672086500468	ครู	ครูผู้ช่วย	342,360 (ค่ากลางเงินเดือน)	0	0	342,360 เงินอุดหนุน

ศูนย์พัฒนาเด็กเล็กบ้านปากดอนสัก

ลำดับ ที่	ข้อมูลผู้ดำรงตำแหน่ง		กรอบอัตรากำลังเดิม			กรอบอัตรากำลังใหม่			เงินเดือน			หมายเหตุ
	ชื่อ - นามสกุล	คุณวุฒิ	เลขที่ตำแหน่ง	ตำแหน่ง	ระดับ	เลขที่ตำแหน่ง	ตำแหน่ง	ระดับ	เงินเดือน	เงินประจำ ตำแหน่ง	เงินเพิ่มอื่น/ เงินค่าตอบแทน	
23	ว่าง	-	-	ผู้อำนวยการ ศูนย์พัฒนาเด็กเล็ก	-	-	ผู้อำนวยการ ศูนย์พัฒนาเด็กเล็ก	-	-	0	0	เงินอุดหนุน
24	นางศิริขวัญ พงษ์พานิช (การศึกษาปฐมวัย)	ค.บ.	672086600182	ครู	คศ.1	672086600182	ครู	คศ.1	311,520 (25,960*12)	0	0	311,520 เงินอุดหนุน

บัญชีแสดงจัดคนลงผู้ตำแหน่งและภารกิจกำหนดเลขที่ตำแหน่งในส่วนราชการตามประกาศแผนอัตรากำลัง 3 ปี ประจำปีงบประมาณ พ.ศ. 2567 - 2569 ปรับปรุง ครั้งที่ 2

เทศบาลเมืองดอนสัก อำเภอดอนสัก จังหวัดสุราษฎร์ธานี

ศูนย์พัฒนาเด็กเล็กเทศบาลเมืองดอนสัก

ลำดับ	ข้อมูลผู้ดำรงตำแหน่ง		กรอบอัตรากำลังเดิม			กรอบอัตรากำลังใหม่			เงินเดือน				หมายเหตุ
	ชื่อ - นามสกุล	คุณวุฒิ	เลขที่ตำแหน่ง	ตำแหน่ง	ระดับ	เลขที่ตำแหน่ง	ตำแหน่ง	ระดับ	เงินเดือน	เงินประจำตำแหน่ง	เงินเพิ่มอื่น/เงินค่าตอบแทน	เงินอุดหนุน	
25	ว่าง	-	-	ผู้อำนวยการศูนย์พัฒนาเด็กเล็ก	-	-	ผู้อำนวยการศูนย์พัฒนาเด็กเล็ก	-	-	0	0	เงินอุดหนุน	
26	นางแพรทอง นุ่นสังข์	ศษ.ม. (การบริหารการศึกษา)	672086600183	ครู	ศษ.2	672086600183	ครู	ศษ.2	375,480 (31,290*12)	42,000 (3,500*12)	0	ว่างเดิม เงินอุดหนุน	
27	ว่าง	-	672086600184	ครู	ศษ.1	672086600184	ครู	ศษ.1	342,360 (ค่ากลางเงินเดือน)	0	0	ว่างเดิม เงินอุดหนุน	
28	นางพิรญา สอนนุ้ย	ศษ.ม. (การศึกษาปฐมวัย)	672086600185	ครู	ศษ.2	672086600185	ครู	ศษ.2	335,640 (27,970*12)	42,000 (3,500*12)	0	377,640 เงินอุดหนุน	

พนักงานจ้างตามภารกิจ

ลำดับ	ข้อมูลผู้ดำรงตำแหน่ง		กรอบอัตรากำลังเดิม			กรอบอัตรากำลังใหม่			เงินเดือน				หมายเหตุ
	ชื่อ - นามสกุล	คุณวุฒิ	เลขที่ตำแหน่ง	ตำแหน่ง	ระดับ	เลขที่ตำแหน่ง	ตำแหน่ง	ระดับ	เงินเดือน	เงินประจำตำแหน่ง	เงินเพิ่มอื่น/เงินค่าตอบแทน	เงินอุดหนุน	
29	นางปวีรชาติ จันทสาร	ค.บ. (การศึกษาปฐมวัย)	-	ผู้ช่วยครูผู้ช่วย	-	-	ผู้ช่วยครูผู้ช่วย	-	258,960 (21,580*12)	0	0	งบเทศบาล	
30	นางสาวสุกัญญา สมศิลาภิ	บช.บ. (การบัญชี)	2334-5	ผู้ช่วยเจ้าพนักงานการเงินและบัญชี	-	2334-5	ผู้ช่วยเจ้าพนักงานการเงินและบัญชี	-	153,840 (12,820*12)	0	0	เงินอุดหนุน	
31	ว่าง	-	-	ผู้ดูแลเด็ก	-	-	ผู้ดูแลเด็ก	-	112,800 (9,400*12)	0	0	เงินอุดหนุน ว่างเดิม	

บัญชีแสดงจัดคนลงสู่ตำแหน่งและการกำหนดเลขที่ตำแหน่งในส่วนราชการตามประกาศแผนอัตรากำลัง 3 ปี ประจำปีงบประมาณ พ.ศ. 2567 - 2569 ปรับปรุง ครั้งที่ 2

เทศบาลเมืองดอนสัก อำเภอดอนสัก จังหวัดสุราษฎร์ธานี

ลำดับ ที่	ข้อมูลผู้ดำรงตำแหน่ง		กรอบอัตรากำลังเดิม			กรอบอัตรากำลังใหม่			เงินเดือน			หมายเหตุ
	ชื่อ - นามสกุล	คุณวุฒิ	เลขที่ตำแหน่ง	ตำแหน่ง	ระดับ	เลขที่ตำแหน่ง	ตำแหน่ง	ระดับ	เงินเดือน	เงินประจำ ตำแหน่ง	เงินเพิ่มอื่น/ เงินค่าตอบแทน	
32	นางสาวณัททัย มากกุล	ค.บ. (การศึกษาปฐมวัย)	-	ผู้ช่วยครูผู้ช่วย	-	-	ผู้ช่วยครูผู้ช่วย	-	216,720 (18,060*12)	0	0	216,720 จบเทศบาล
33	นางสมบุญ บุญศรี	ค.บ. (วิทยาศาสตร์ทั่วไป)	-	ผู้ดูแลเด็ก	-	-	ผู้ดูแลเด็ก	-	155,760 (12,980*12)	0	0	เงินอุดหนุน
34	นางสาวปวีร์ วงษ์ปาน	นศ.บ.	-	ผู้ดูแลเด็ก	-	-	ผู้ดูแลเด็ก	-	140,640 (11,720*12)	0	0	เงินอุดหนุน
35	นางสาววาสนา รักสนิท	ร.ป.บ. (รัฐประศาสนศาสตร์)	-	ผู้ช่วยเจ้าพนักงานธุรการ	-	-	ผู้ช่วยเจ้าพนักงานธุรการ	-	143,520 (11,960*12)	0	0	143,520 จบเทศบาล
36	นางสาวปรางทิพย์ ชูบุญชู	บช.บ. (การบัญชี)	-	ผู้ช่วยเจ้าพนักงาน การเงินและบัญชี	-	-	ผู้ช่วยเจ้าพนักงาน การเงินและบัญชี	-	138,000 (11,500*12)	0	0	138,000 จบเทศบาล
37	ว่าง	-	-	ผู้ช่วยนักวิชาการศึกษา	-	-	ผู้ช่วยนักวิชาการศึกษา	-	180,000 (15,000*12)	0	0	180,000 จบเทศบาล

พนักงานจ้างทั่วไป

ลำดับ ที่	ข้อมูลผู้ดำรงตำแหน่ง		กรอบอัตรากำลังเดิม			กรอบอัตรากำลังใหม่			เงินเดือน			หมายเหตุ
	ชื่อ - นามสกุล	คุณวุฒิ	เลขที่ตำแหน่ง	ตำแหน่ง	ระดับ	เลขที่ตำแหน่ง	ตำแหน่ง	ระดับ	เงินเดือน	เงินประจำ ตำแหน่ง	เงินเพิ่มอื่น/ เงินค่าตอบแทน	
38	นายชอุทิศ วัลลา	-	2137-4	การโรง	-	2137-4	การโรง	-	108,000 (9,000*12)	0	0	เงินอุดหนุน
39	นายวีระศักดิ์ มีใหญ่	-	-	การโรง	-	-	การโรง	-	108,000 (9,000*12)	0	0	เงินอุดหนุน

บัญชีแสดงจัดคนลงผู้ตำแหน่งและการกำหนดเลขที่ตำแหน่งในส่วนราชการตามประกาศแผนอัตรากำลัง 3 ปี ประจำปีงบประมาณ พ.ศ. 2567 - 2569 ปรับปรุง ครั้งที่ 2

เทศบาลเมืองคอนสัก อำเภอคอนสัก จังหวัดสุราษฎร์ธานี

กองสวัสดิการและสังคม (11)

ลำดับ ที่	ข้อมูลผู้ดำรงตำแหน่ง		กรอบอัตรากำลังเดิม			กรอบอัตรากำลังใหม่			เงินเดือน				หมายเหตุ
	ชื่อ - นามสกุล	คุณวุฒิ	เลขที่ตำแหน่ง	ตำแหน่ง	ระดับ	เลขที่ตำแหน่ง	ตำแหน่ง	ระดับ	เงินเดือน	เงินประจำตำแหน่ง	เงินเพิ่มอื่น/ เงินค่าตอบแทน	รวม	
1	นายธนสันต์ ปานแก้ว	วท.บ. (ชีววิทยาระบบ)	67-2-11-2105-001	ผอ. กองสวัสดิการสังคม (นักบริหารงานสวัสดิการสังคม)	ต้น	67-2-11-2105-001	ผอ. กองสวัสดิการสังคม (นักบริหารงานสวัสดิการสังคม)	ต้น	448,920 (37,410*12)	42,000 (3,500*12)	0	490,920	
2	นางสาวกิติพร บุญหัว	ร.บ.ม.	67-2-11-2105-002	หน.ส.ส่งเสริมและสวัสดิการฯ (นักบริหารงานสวัสดิการสังคม)	ต้น	67-2-11-2105-002	หน.ส.ส่งเสริมและสวัสดิการฯ (นักบริหารงานสวัสดิการสังคม)	ต้น	422,640 (35,220*12)	18,000 (1,500*12)	0	440,640	
3	นางสาวอ้อยทิพย์ พรหมทอง	ร.บ.ม.	67-2-11-3801-001	นักพัฒนาชุมชน	ป.ก./ช.อ.	67-2-11-3801-001	นักพัฒนาชุมชน	ป.ก./ช.อ.	409,320 (34,110*12)	0	0	409,320	
4	นางสาวดวงใจ นุ่นสังข์	ศ.บ. (เศรษฐศาสตร์)	67-2-11-3801-002	นักพัฒนาชุมชน	ป.ก./ช.อ.	67-2-11-3801-002	นักพัฒนาชุมชน	ป.ก./ช.อ.	429,240 (35,770*12)	0	0	429,240	
5	นางสาววิศิษฐ์ หัตถินทร์	ศ.บ. (รัฐศาสตร์)	67-2-11-4101-007	เจ้าพนักงานธุรการ	ป.ง./ช.ง.	67-2-11-4101-007	เจ้าพนักงานธุรการ	ป.ง./ช.ง.	178,200 (14,850*12)	0	0	178,200	

พนักงานจ้างตามภารกิจ

ลำดับ ที่	ข้อมูลผู้ดำรงตำแหน่ง		กรอบอัตรากำลังเดิม			กรอบอัตรากำลังใหม่			เงินเดือน				หมายเหตุ
	ชื่อ - นามสกุล	คุณวุฒิ	เลขที่ตำแหน่ง	ตำแหน่ง	ระดับ	เลขที่ตำแหน่ง	ตำแหน่ง	ระดับ	เงินเดือน	เงินประจำตำแหน่ง	เงินเพิ่มอื่น/ เงินค่าตอบแทน	รวม	
6	นางสาวสมเอน แซ่ พูลสวัสดิ์	ร.บ.บ. (รัฐศาสตร์)	-	ผู้ช่วยนักพัฒนาชุมชน	-	-	ผู้ช่วยนักพัฒนาชุมชน	-	195,720 (16,310*12)	0	0	195,720	

บัญชีแสดงจัดคณลงผู้ตำแหน่งและภารกิจกำหนดเลขที่ตำแหน่งในส่วนราชการตามประกาศแผนอัตรากำลัง 3 ปี ประจำปีงบประมาณ พ.ศ. 2567 - 2569 ปรับปรุง ครั้งที่ 2
เทศบาลเมืองคอนสัก อำเภอคอนสัก จังหวัดสุราษฎร์ธานี

หน่วยตรวจสอบภายใน(12)

ลำดับ ที่	ข้อมูลผู้ดำรงตำแหน่ง		กรอบอัตรากำลังเดิม			กรอบอัตรากำลังใหม่				เงินเดือน			หมายเหตุ
	ชื่อ - นามสกุล	คุณวุฒิ	เลขที่ตำแหน่ง	ตำแหน่ง	ระดับ	เลขที่ตำแหน่ง	ตำแหน่ง	ระดับ	เงินเดือน	เงินประจำ ตำแหน่ง	เงินเพิ่มอื่น/ เงินค่าตอบแทน	รวม	
1	ว่าง	.	67-2-12-3205-001	นักวิชาการตรวจสอบภายใน	ปก./ชก.	67-2-12-3205-001	นักวิชาการตรวจสอบภายใน	ปก./ชก.	355,320 (ค่ากลางเงินเดือน)	0	0	ว่างเดิม	



เทศบาลเมืองดอนสัก
อำเภอดอนสัก จังหวัดสุราษฎร์ธานี